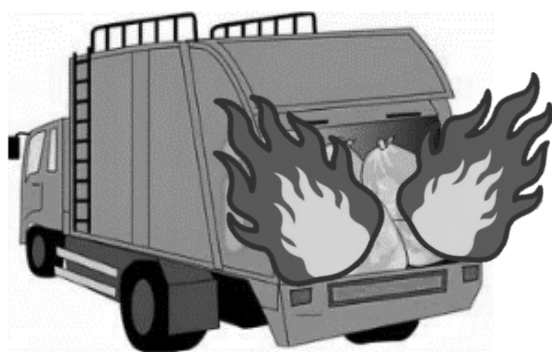




危険!!

リチウムイオン電池

一般ごみと混ぜて捨てると火災になります!!



【リチウムイオン電池が入った主な製品】

※他にもあります!!

リチウムイオン電池の発火により、ごみ収集車の火災や作業員がケガをする危険があり、最悪の場合はクリーンセンターが火災により被害を受け長期間ごみの処理ができなくなり、私たちの生活に多大な影響を及ぼします!

・小野市でもごみ収集車や小野クリーンセンターの施設が燃える火事が複数回発生しています。

※他県のごみ処理施設では、**4億9500万円**の被害が発生した事案がありました。

充電式電池(リチウム・ニッケル水素・ニカド)を使用した家電製品の出し方

電池を取り外すことができない製品
(モバイルバッテリーを含む)

電池を取り外すことができる製品

電池を外し製品本体のみ

- 自治会の粗大ごみ回収(年2回)
- 小野クリーンセンターへ直接搬入
- 販売店等への引き渡し

- 電池の回収日にゴミステーションへ出す
- 販売店等へ引き渡し

※電池の取り外し方が分からない場合は、自治会の粗大ごみ回収や小野クリーンセンターへ直接搬入してください。



電気コード（配線等）にご注意を!!

普段、なにげなく利用している電気コードにも火災のリスクが存在しています。適切な使用方法と管理に心掛けましょう！

電気配線からの火災を防ぐために注意するポイント



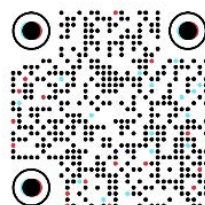
◆消防マメ知識◆

TikTok をよろしくお願いします！

↓動画はこちらから↓

小野市の公式アカウントがあるのをご存じですか？
消防署だけでなく小野市の色々な情報を配信しています！

ぜひ、アカウントを登録し、動画を視聴してみてください！



◆市民の方からのギモン・質問を受付中!!メール、ハガキ等で消防署まで!
【発行元】〒675-1378 小野市王子町 809 小野市消防本部 予防課
☎ 63-0119(代表) ✉ syobo@city.ono.hyogo.jp

