

〔主 催〕小野商店街振興組合・小野市立好古館・小野市観光協会



市内のお店・施設でも

# 小野市ぶらりと ひなめぐり

特別メニュー販売期間

1月25<sup>土</sup>日 ▶ 3月2<sup>日</sup>日

提供期間 1/25(土)～3/2(日)

## 小野向日葵ホテル

雛人形七段飾り

特別メニュー

ひな祭り膳

¥2,000(税込)

● 小野市匠台7  
(匠台テクノプラザ内)  
☎ 0794-64-2020  
営業 11:00-14:30 / 17:00-20:30  
休 なし



提供期間 1/25(土)～3/2(日)

## ぶらっときすみの

手づくり雛人形

特別メニュー

ひなそば御膳

¥1,200(税込)

● 小野市下来住町  
(JR小野町駅南内)  
☎ 0794-62-5116  
営業 10:00-14:00 ※完売次第終了  
休 水曜日



提供期間 1/25(土)～3/2(日)

## ぶらっときすみの2号店

雛人形三段飾り

特別メニュー

ひなそば御膳

¥1,200(税込)

● 小野市下来住町659  
(歙溪温泉 きすみのの郷内)  
☎ 0794-88-8426  
営業 11:00-15:00  
休 火・水曜日



歙溪温泉 きすみのの郷  
〈入浴料〉800円

提供期間 1/25(土)～3/2(日)

## 誉田の館いろどり

雛人形七段飾り

特別メニュー

ひな御膳

¥1,100(税込)

● 小野市福住町247-5  
(コミセン下東条となり)  
☎ 0794-60-4717  
営業 8:30-15:30  
休 水曜日



提供期間 1/25(土)～3/2(日)

## CAFÉ DE ARCHE

陶製雛人形

特別メニュー

ひなスイーツ

¥350(税込)～

● 小野市中島町72  
(うらおい交流館エクラ内)  
☎ 0794-62-5080  
営業 9:00-16:00  
休 第4火曜日



提供期間 1/25(土)～3/2(日)

## ふるさとカフェ お茶〇ん

雛人形三段飾り

特別メニュー

ひなめぐり京風ぜんざい  
アイス白玉あんみつ(雛ver.)

各¥780(税込)

● 小野市本町1丁目434  
(小野商店街内)  
☎ 0794-63-5736  
営業 9:00-17:00(L.O.16:30)  
休 木・金曜日



アイス白玉あんみつ(雛ver.)

提供期間 1/25(土)～3/2(日)

## BÄCKEREI CAFÉ Eiger小野店

内裏雛

特別メニュー

ひなラスクセット

¥660(税込)

● 小野市黒川町1805-1  
☎ 0794-62-7383  
営業 7:30-19:30  
休 月曜日(祝日の場合は翌日)



提供期間 2/15(土)～3/2(日)

## 彩葉工房 もちの実

内裏雛

特別メニュー

ひなまつりセット

¥604(税込)

● 小野市敷地町1500-74  
☎ 0794-69-0031  
営業 10:00-18:00  
休 月曜日(祝日の場合は翌日)



提供期間 2/13(木)～3/2(日)

## おにぎり屋 まごいち

手づくり雛人形

特別メニュー(店内飲食限定)  
ひな祭りおむすびセット

\* 牛すき焼き風おむすび ~ 錦糸卵添え ~  
\* 海老天おむすび

¥1,200(税込)

● 小野市神明町213-15  
☎ 070-1830-4237  
営業 11:00-13:30  
※ 米がなくなり次第終了  
休 不定休(Instagramをご確認ください)



提供期間 1/25(土)～3/1(土)

## しあわせのタネ

内裏雛

特別メニュー

ひなちらし

¥800(税込)

※ 要予約(前日まで)

● 小野市王子町719  
☎ 090-3969-4087  
営業 11:30-17:00  
休 日・月曜日 ※ 不定休あり



展示期間 1/25(土)～3/2(日)

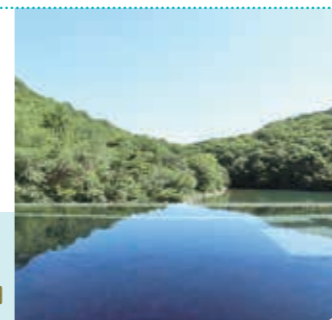
## 白雲谷温泉ゆぴか

雛人形七段飾り

1億年前の地層から  
湧き出る温泉で、  
至福のひとつときを

〈入浴料〉  
平日:800円 / 休日:900円

● 小野市泰田町1000-1  
☎ 0794-70-0261  
営業 10:00-22:00 休 第2火曜日



展示期間 1/25(土)～3/2(日)

## あお陶遊館アルテ

陶製雛人形

手びねり、ろくろ、  
絵付けなど、さまざまな  
陶芸体験ができます

● 小野市栗生町1816-7  
☎ 0794-66-7789  
営業 9:00-17:00 休 なし



展示期間 1/25(土)～3/2(日)

## コミュニティセンターおの

雛人形七段飾り

第20回  
小野陣屋まつり

3月2日(日) 10:00～16:00  
場所: 小野商店街、愛宕神社境内、  
小野市立好古館

● 小野市王子町801  
☎ 0794-63-1020  
営業 9:00-22:00 休 なし



展示期間 1/25(土)～3/2(日)

## 伝統産業会館

内裏雛

特産品や、伝統的工芸品を  
展示紹介しています。  
展示場・即売ショップ・研修室・  
資料室などを備え、  
広く利用されています。

● 小野市王子町806-1  
☎ 0794-62-3121  
営業 9:00-17:00 休 なし



同時開催

## 第14回 小野藩陣屋町に春を呼ぶ ビッグひなまつり

小野市立好古館  
1月25<sup>土</sup>日 ▶ 3月30<sup>日</sup>日

● 小野市西本町477  
☎ 0794-63-3390 営業 9:30-17:00  
休 月曜日(祝休日の場合は翌日)



83組  
702体

詳しくは  
こちら↓



〈入館料〉高校生以上:200円 / 小中学生:100円

※仕入れ状況により、内容が変更になる場合がございます。