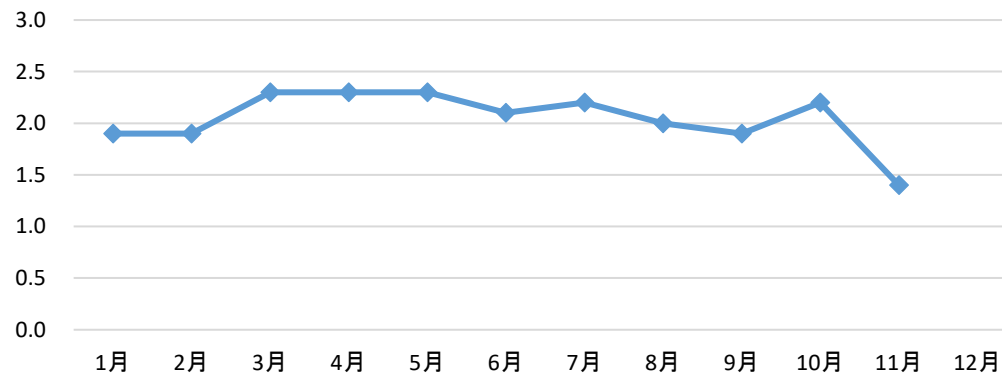


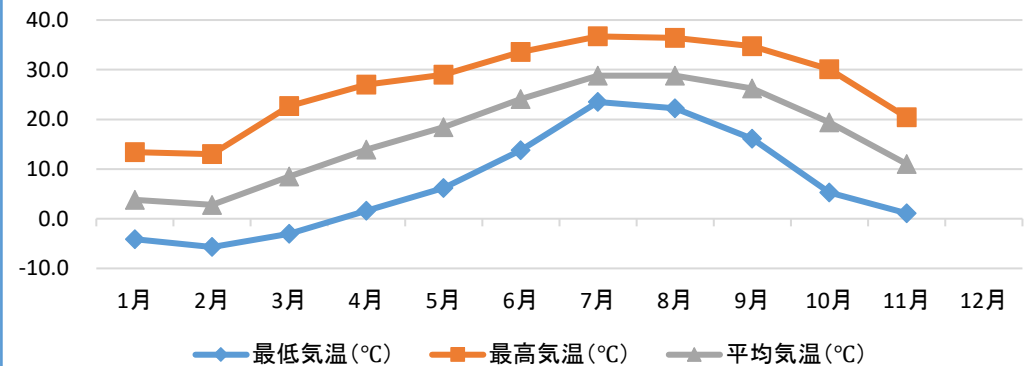
# 令和7年 各月毎の平均・最低・最高値

	1月	2月	3月	4月	5月	6月	7月	8月	9月	10月	11月	12月
平均風速 (m/s)	1.9	1.9	2.3	2.3	2.3	2.1	2.2	2.0	1.9	2.2	1.4	
最低気温 (℃)	-4.1	-5.7	-3.0	1.6	6.2	13.8	23.5	22.2	16.1	5.3	1.1	
最高気温 (℃)	13.4	13.0	22.7	27.0	29.0	33.6	36.7	36.4	34.7	30.1	20.4	
平均気温 (℃)	3.8	2.8	8.5	13.9	18.4	24.1	28.8	28.8	26.2	19.4	11.0	
最低湿度 (%)	29.4	25.0	22.7	15.2	13.3	32.4	41.6	37.7	38.6	33.0	37.2	
最高湿度 (%)	97.4	97.5	97.5	97.5	97.4	97.5	96.6	97.5	97.5	97.7	97.7	
平均湿度 (%)	72.5	72.5	75.3	68.0	70.4	77.2	74.4	80.0	80.8	80.2	80.9	
降雨量 (mm)	18.5	12.0	119.5	41.0	113.5	156.5	40.0	101.5	90.5	101.0	39.5	

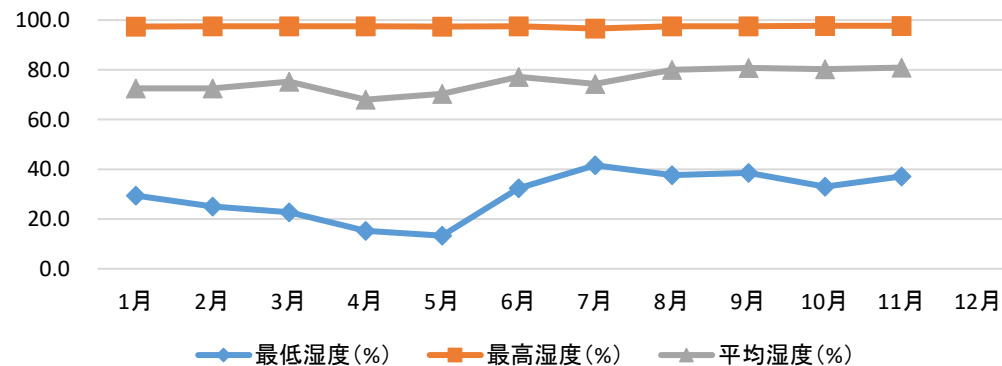
平均風速(m/s)



気温(℃)



湿度(%)



降雨量(mm)

