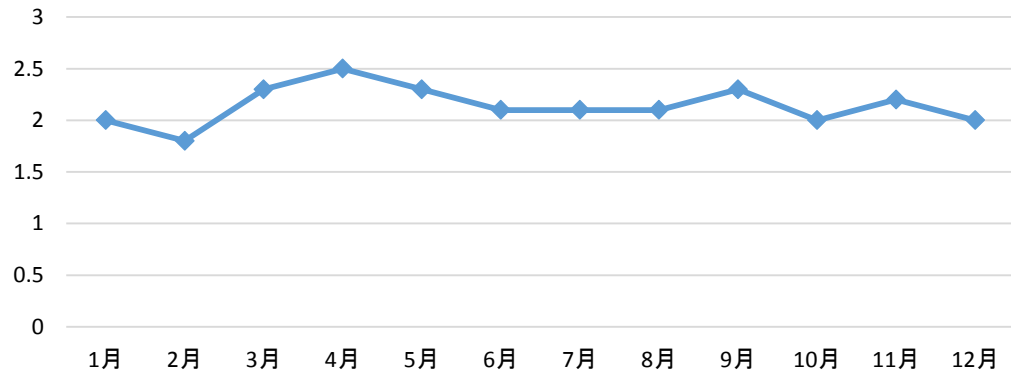


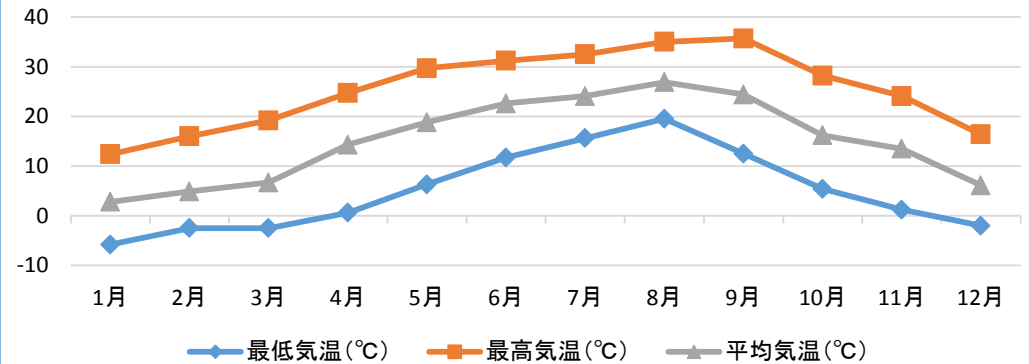
平成15年 各月毎の平均・最低・最高値

平成15年	1月	2月	3月	4月	5月	6月	7月	8月	9月	10月	11月	12月
平均風速 (m/s)	2	1.8	2.3	2.5	2.3	2.1	2.1	2.1	2.3	2	2.2	2
最低気温 (°C)	-5.8	-2.5	-2.5	0.6	6.3	11.7	15.6	19.5	12.5	5.4	1.2	-2
最高気温 (°C)	12.4	16	19.2	24.7	29.7	31.2	32.5	35	35.7	28.2	24.1	16.4
平均気温 (°C)	2.8	4.9	6.7	14.3	18.8	22.6	24.1	26.9	24.4	16.2	13.5	6.1
最低湿度 (%)	28.3	28.2	22.8	11	22.2	23.4	40.9	43.9	36.5	31.2	36.2	34.8
最高湿度 (%)	99.4	99	99.9	99.9	98.8	99.9	99.9	99.9	99.9	99.9	99.9	99.9
平均湿度 (%)	73.4	72.5	68.7	72.5	69	76	80.4	79.6	75	72.5	82.1	78.1
降雨量 (mm)	58	73.5	117	148	89	146.5	234	216	69.5	65	210.5	32.5

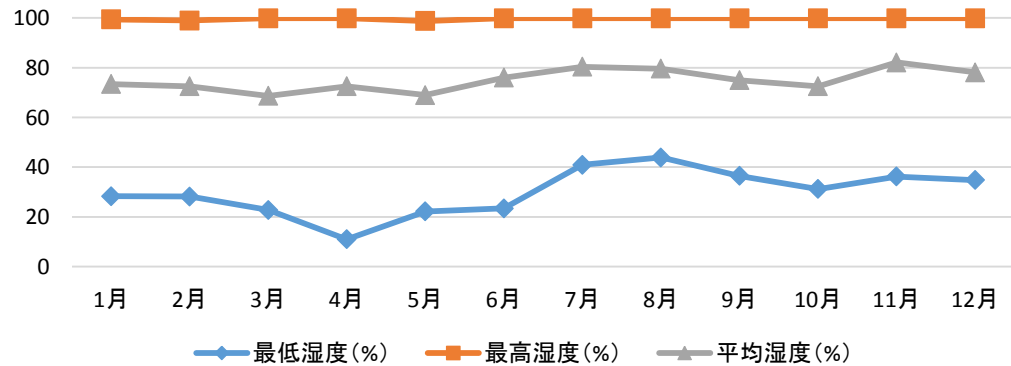
平均風速(m/s)



気温(°C)



湿度(%)



降雨量(mm)

