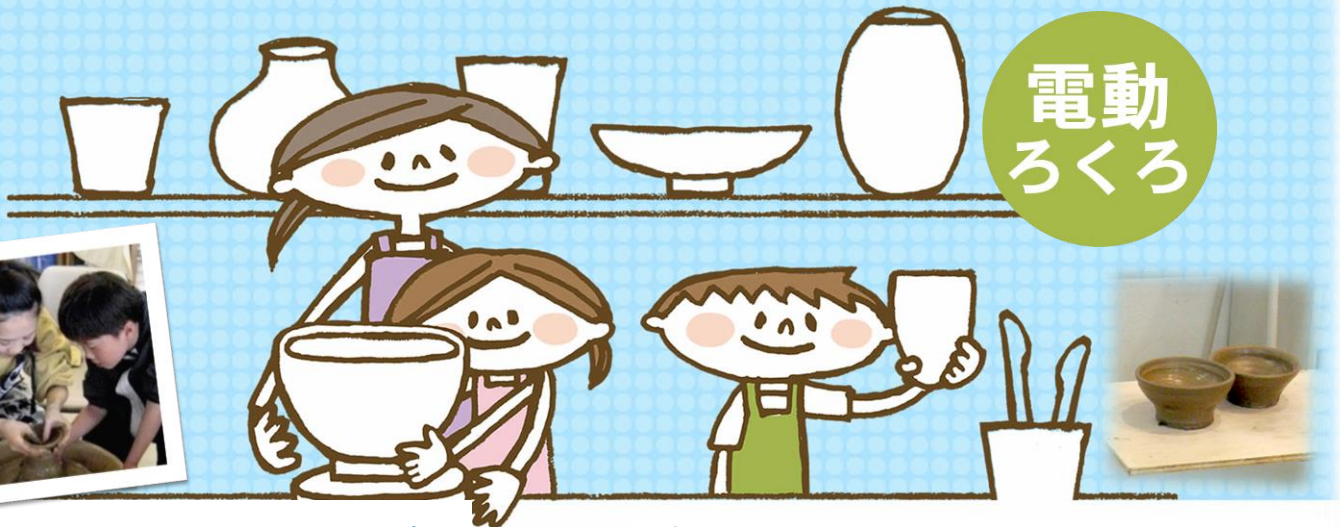




あお陶遊館アルテ

短期講座 受講生募集

親子ろくろ体験



親子でろくろ体験を楽しみませんか？

開催日
2026年

2回とも同じ内容です。
どちらか1回を
選んでご応募ください。

① 8月4日
火 13:30~16:00

② 8月21日
金 9:30~12:00



作品の完成は
2か月後の予定

受講料

一般 2,000円

割引

小野市内在住・在勤の方と
JR・神戸電鉄・北条鉄道利用者
(乗車証明が必要) 1,000円

場所:あお陶遊館アルテ(粟生駅前)

対象:小学4年生~中学生のお子さん1人と保護者1人

定員:各回5組 *応募多数の場合は抽選

お申し込み方法

下記いずれかの方法でお申し込みください。*電話でのお申込みは、できません。



アルテの窓口
でお申し込み



ファクス
送信後、必ず
確認のお電話を



ハガキ・封書
7月15日(水)
必着で



LINEで申込
友だち追加が必要



申込み締切り

7月15日

水

令和8年度 あお陶遊館 短期講座「夏休み親子ろくろ体験」申込書

氏名	ふりがな()	ご希望日 <input type="checkbox"/> 8月4日(火) 13:30-16:00 <input type="checkbox"/> 8月21日(金) 9:30-12:00 ご希望日に○をつけてください。
お子さんの氏名	(学年)	
住所	〒 -	電話番号

あお陶遊館アルテ

〒675-1358 兵庫県小野市粟生町 1816-7

[開館時間] 9:00~17:00

[体験受付] 9:00~11:00/13:00~15:00

[休館日] 年末年始(12/29~1/3) ホームページ▶

☎ 電話 0794-66-7789

ファクス

