

小野市榎山町 室山大池ハザードマップ

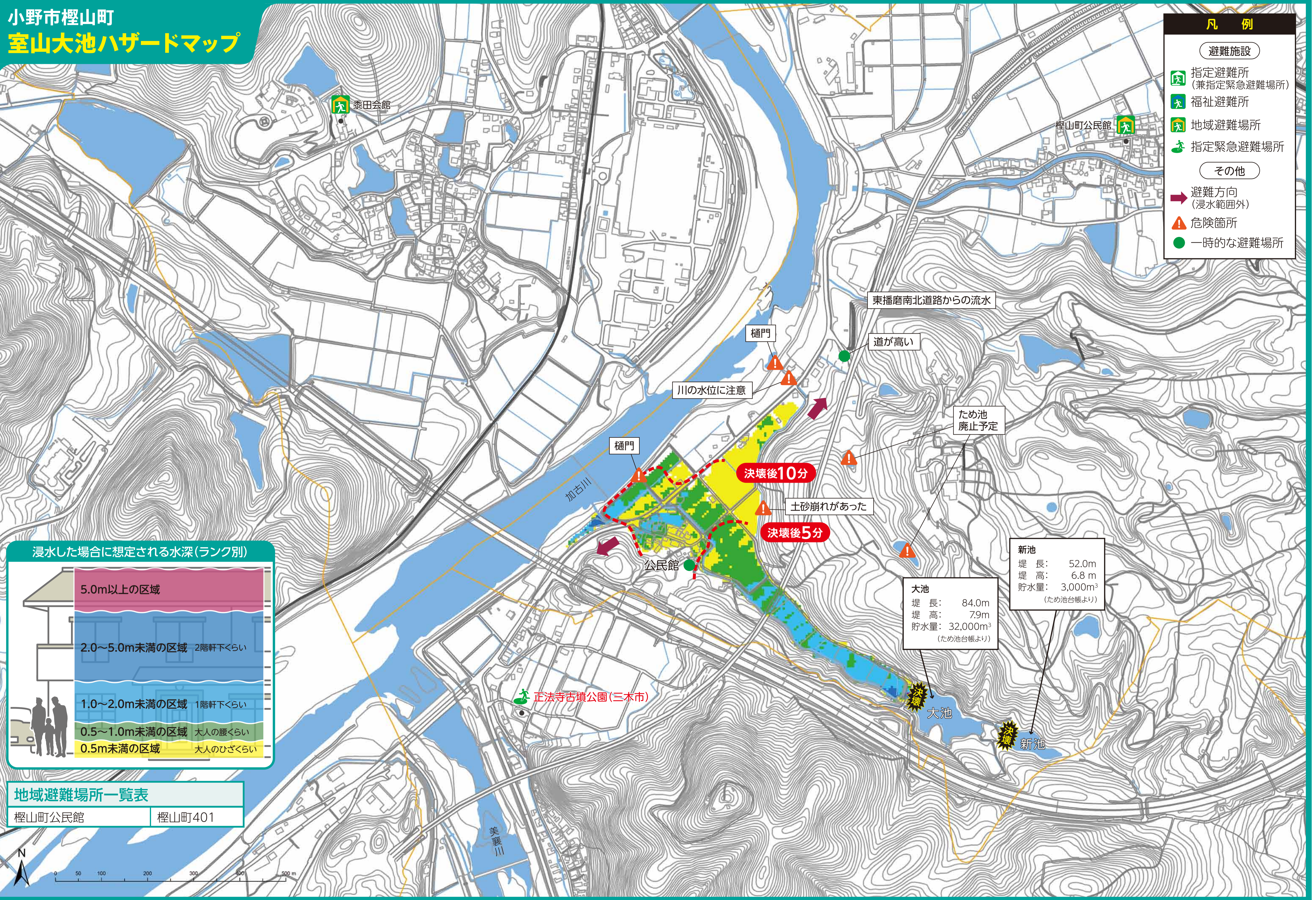
凡例

避難施設

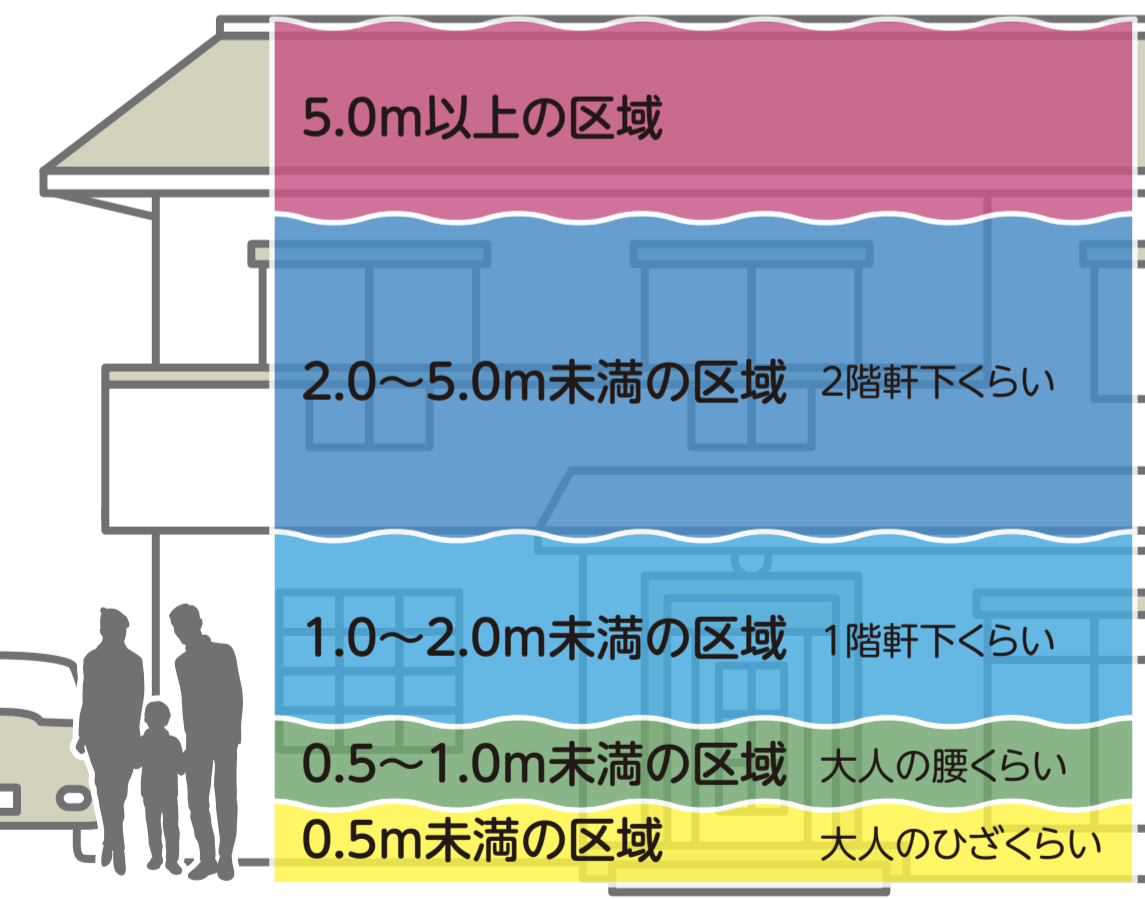
- 指定避難所
(兼指定緊急避難場所)
- 福祉避難所
- 地域避難場所
- 指定緊急避難場所

その他

- 避難方向
(浸水範囲外)
- 危険箇所
- 一時的な避難場所



浸水した場合に想定される水深(ランク別)



榎山町公民館	榎山町401
--------	--------

新池
堤長: 52.0m
堤高: 6.8m
貯水量: 3,000m³
(ため池台帳より)

大池
堤長: 84.0m
堤高: 7.9m
貯水量: 32,000m³
(ため池台帳より)

決壊後10分

決壊後5分

土砂崩れがあった

川の水位に注意

東播磨南北道路からの流水

道が高い

ため池
廃止予定

樋門

樋門

公民館

正法寺古墳公園(三木市)

大池

新池

美巖川