

小野市ため池ハザードマップ (鶴池・亀池地区) 最大湛水深

ため池ハザードマップは、
 ため池の堤防が決壊した場合に、浸水する区域を図上に表示したものです。実際には決壊ヶ所の条件も異なりますので、浸水区域が実際とは違う場合もあります。
 地震等が発生したら「まずは安全な場所に逃げる」ことが何よりも大切です。地域の皆さんでこのハザードマップを活用いただき、地震時などの安全確保に努めてください。なお、このハザードマップは、地域住民の方々と2回のワークショップを行い策定しました。

171 緊急伝言ダイヤル
 災害時は電話がたいへん混雑し、ご家族との連絡がとれないことがあります。そんなときには、災害伝言ダイヤルがご利用できます。

- 伝言を入れたとき 171→1→0794→00-0000
案内放送が流れます 市外局番が必要です 自宅の電話番号を入力します
- 伝言を聞きたいとき 171→2→0794→00-0000
案内放送が流れます 市外局番が必要です 自宅の電話番号を入力します

避難時の服装

頭
 頭はヘルメットや防災ずきんなどで保護しましょう。

安全な服装で
 水にぬれても動きやすいものを。

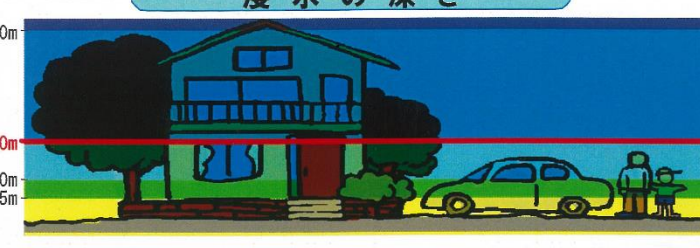
さぐり履
 足元が見えなくて危険です。水面下の溝や突起物などの危険箇所を避けながら歩きましょう。(スキーストックのようなものでもOK)

靴
 長靴や素足でなく、運動靴をはき、ヒモをしっかり締めましょう。

避難時持ち出し袋
 避難するときの持ち物は必要最低限で、普段から準備しておきましょう。



浸水の深さ



5.0m
2.0m
1.0m
0.5m

凡例

浸水した場合に想定される水深 (ランク別)

- 5.0m以上の区域
- 2.0~5.0m未満の区域
●5m...2階軒下くらい
- 1.0~2.0m未満の区域
●2m...1階軒下くらい
- 0.5~1.0m未満の区域
●1m...大人の腰くらい
- 0.5m未満の区域
●大人のひざくらい

市町村界

地震発生

未満 2m 以上

水色

流体力の色
 ピンク
 黄色

すぐに避難所へ 避難しましょう

一次避難所

※記入しましょう


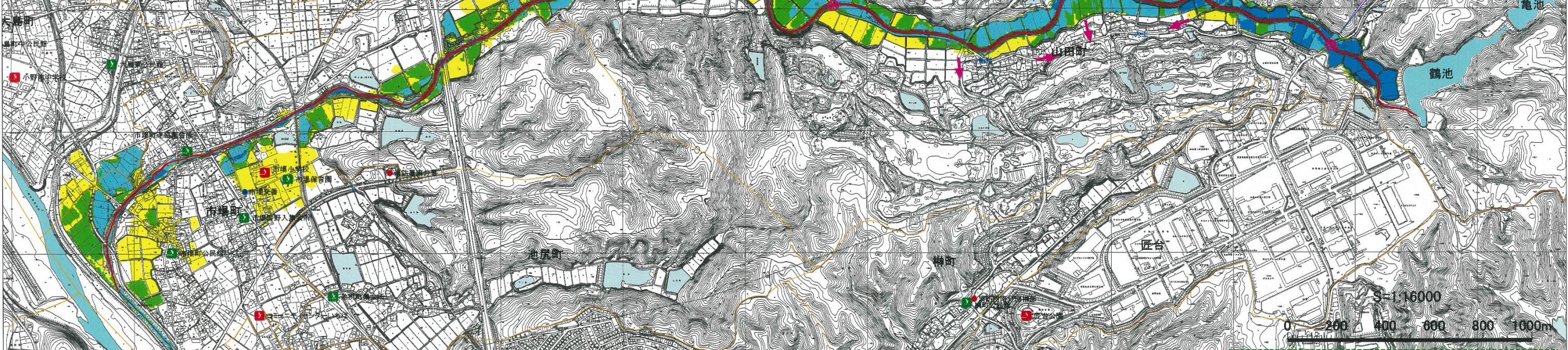
まず、落ち着きましょう

2階があれば2階へ なければ付近の高い建物へ

※流体力とは裏面を参照してください。

避難中は...

- ・子供、お年寄り、病気ケガなどの方の避難に協力しましょう。
- ・川の近くや、土砂災害の危険のあるところは出来るだけ避けましょう。
- ・車での避難はなるべく控えましょう。
- ・行動しやすい服装で、2人以上で避難しましょう。
- ・避難の際は、警察・消防署などの指示に従ってください。

地図の凡例

- 広域・拠点避難所
- 地域避難所
- 警察・交番・駐在所
- 消防署・消防団

避難の凡例


- 危険箇所
- 避難方向
- 河川・水路

この地図を開いたら

Step.1 自分の家はどこ？
 まず自分の家を探しましょう。破堤の時に浸水するか確かめましょう。


Step.2 避難所はどこ？
 地図上の避難所を確認しましょう

Step.3 避難所へは家からどう行く？
 避難所まで避難経路を考えて、歩いてみましょう。



日ごろの備え

- 避難時の持ち出し品の準備をしておきましょう。
- 自分の避難所や避難経路を確認しておきましょう。
- ひとり暮らしのお年寄り方に気を配りましょう。



官公庁関係

| 名称 | 住所 | 電話番号 |
|-------------|-------------|--------------|
| 小野市役所 | 中島町 531 | 0794-63-1000 |
| 小野市消防本部 | 王子町 809 | 0794-63-0119 |
| 小野市防災センター | 王子町 809 | 0794-63-3387 |
| 小野警察署 | 中島町 535-1 | 0794-64-0110 |
| 北播磨総合医療センター | 市場町 926-250 | 0794-88-8800 |

避難施設 (鶴池・亀池地区)

| 名称 | 住所 | 電話番号 |
|---------------|-------------|--------------|
| 市場小学校 | 市場町 816 | 0794-63-2745 |
| 市場こども園 | 市場町 767 | 0794-62-2044 |
| コミュニティセンターいちば | 市場町 53 | 0794-62-2454 |
| 市場町公民館 | 市場町 320-2 | |
| 市場町寺協集会所 | 市場町 1183-1 | |
| 市場町野入集会所 | 市場町 653-1 | |
| 山田町集会所 | 山田町 466-2 | 0794-63-7476 |
| 二葉町公民館 | 二葉町1085-178 | |
| 小野ニュータウン公民館 | 小野ニュータウン内 | |