

ID	21895008	ため池名	新池	所在地	小野市西脇町字反鱒759				
堤高 (m)	6.0	貯水量 (千m3)	10.0	緯度	34° 51' 28.59" N	経度	134° 53' 37.24" E	判定	有



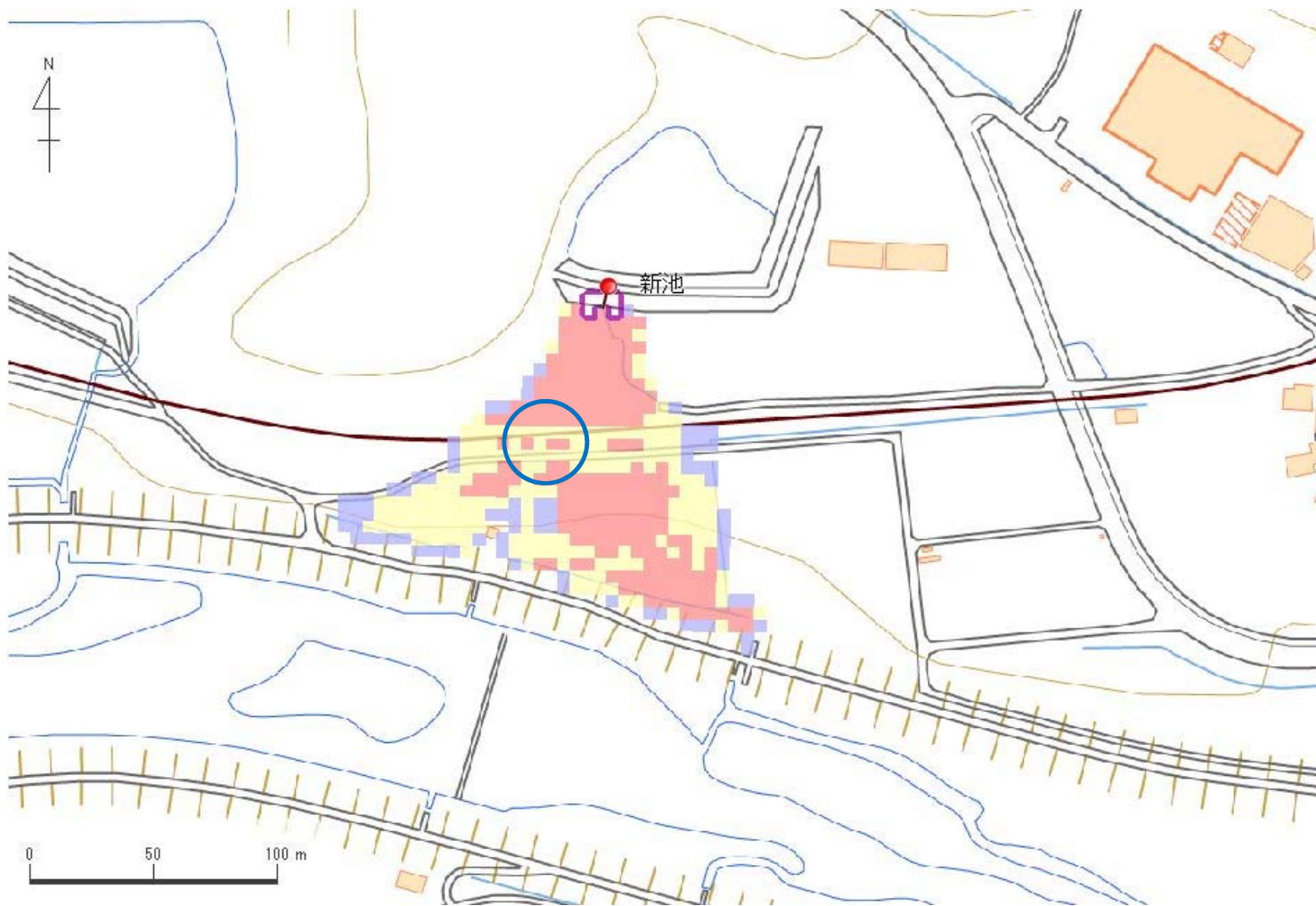
解析貯水量計算(上流側関連ため池含む)		
ID	池名	貯水量 (千m3)
解析貯水量計		0.0

【浸水面積(ha)】  
 歩行可能 -  
 歩行困難 -  
 歩行不可能 -

歩行困難度  
 ■可能  
 ■困難  
 ■不可能

この地図の作成に当たっては、国土地理院長の承認を得て、同院発行の基盤地図情報及び電子地形図(タイル)を使用した。  
 (承認番号 令元情使、第635号)

ID	21895008	ため池名	新池	所在地	小野市西脇町字反鱈759				
堤高(m)	6.0	貯水量(千m3)	10.0	緯度	34° 51' 28.59" N	経度	134° 53' 37.24" E	判定	有



解析貯水量計算(上流側関連ため池含む)		
ID	池名	貯水量(千m3)
解析貯水量計		0.0

【浸水面積(ha)】  
 歩行可能 -  
 歩行困難 -  
 歩行不可能 -

歩行困難度  
 ■ 可能  
 ■ 困難  
 ■ 不可能

この地図の作成に当たっては、国土地理院長の承認を得て、同院発行の基盤地図情報及び電子地形図(タイル)を使用した。  
 (承認番号 令元情使、第635号)