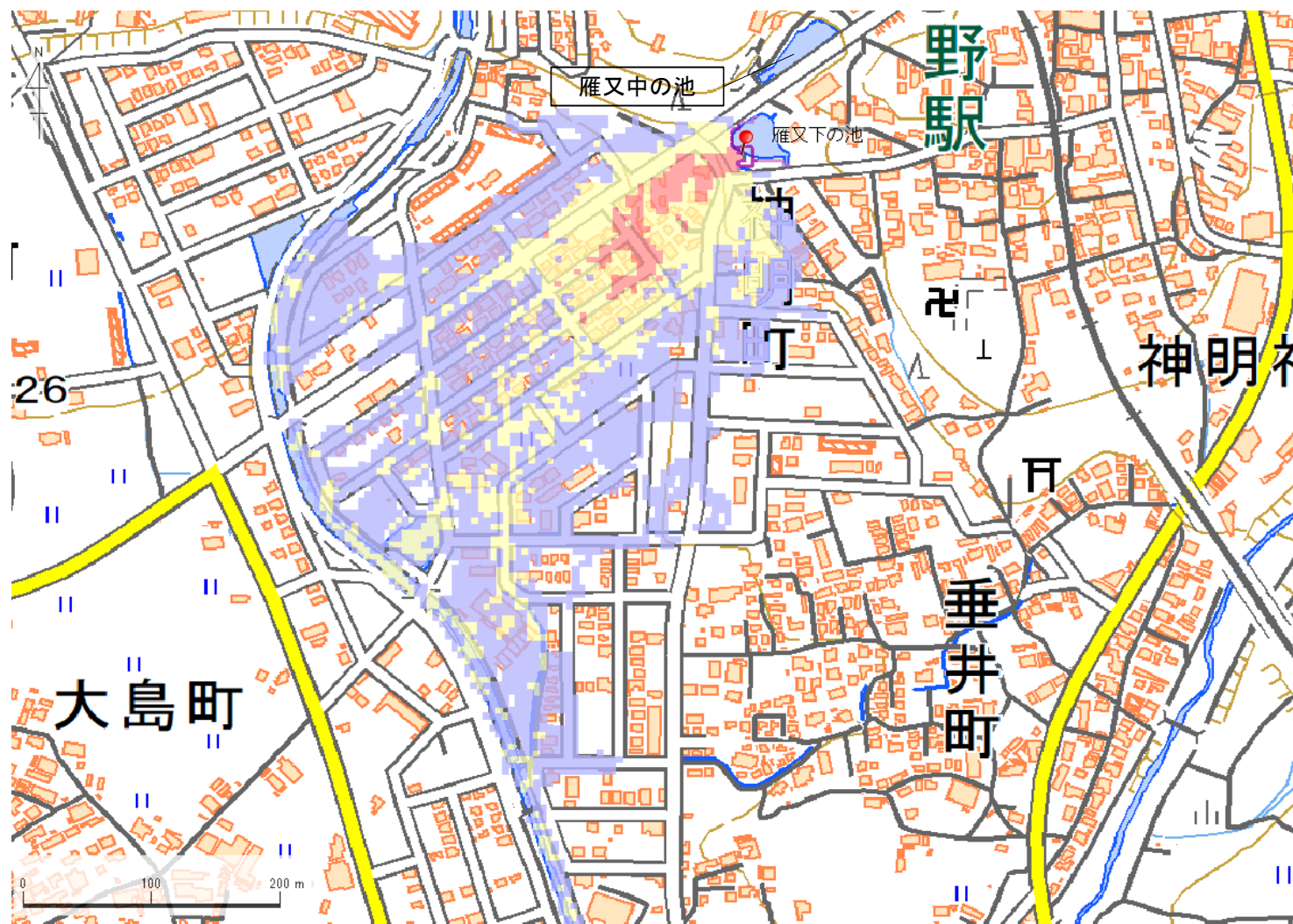


ID	21890279	ため池名	雁又下の池	所在地	小野市神明町字西畑238		
堤高 (m)	8.2	貯水量 (千m3)	1.0	緯度	34° 50' 29.97" N	経度	134° 55' 56.22" E
				判定	有		



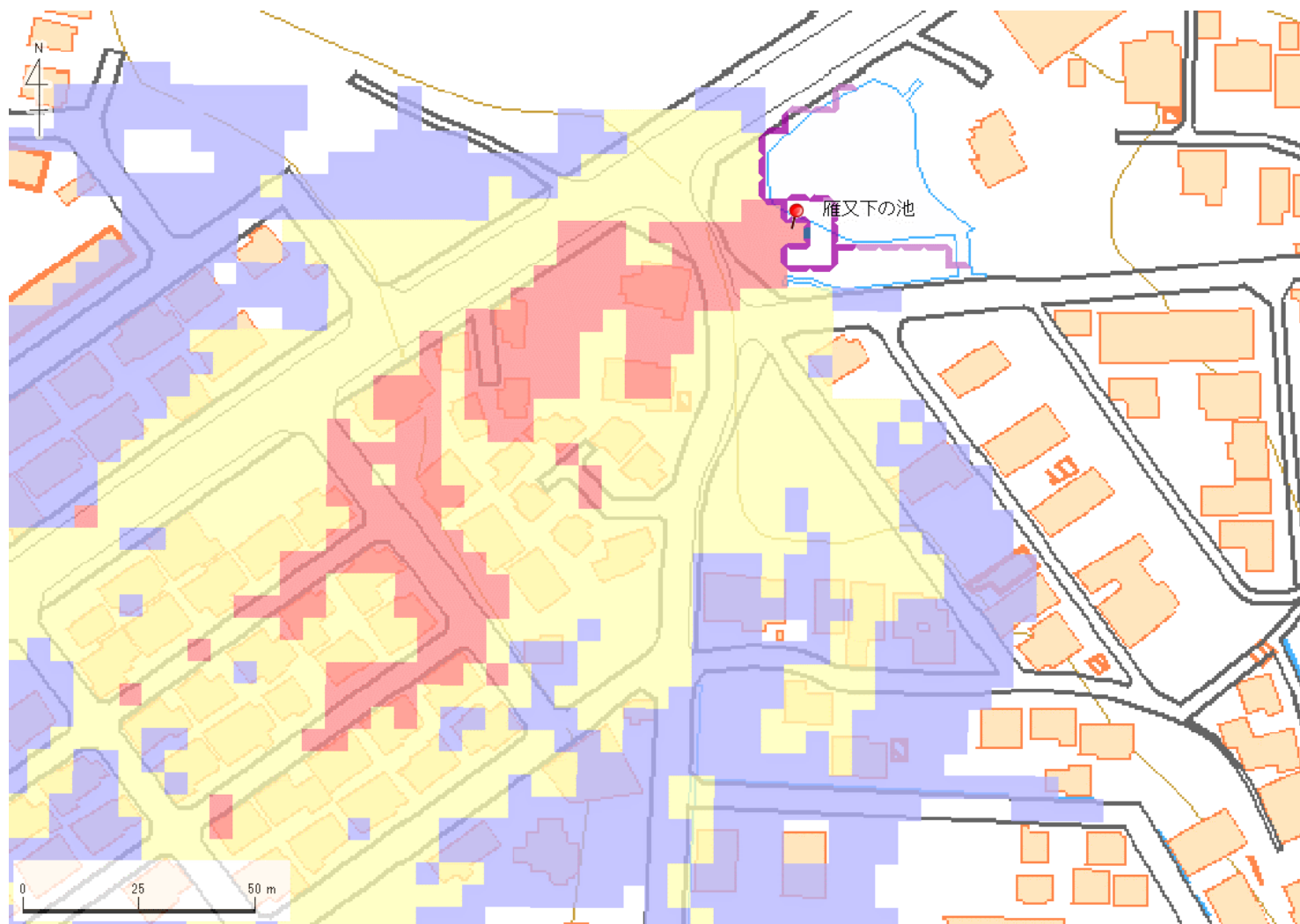
解析貯水量計算(上流側関連ため池含む)		
ID	池名	貯水量 (千m3)
21890278	雁又中の池	7.0
21890279	雁又下の池	1.0
解析貯水量計		8.0

【浸水面積(ha)】
 歩行可能 -
 歩行困難 -
 歩行不可能 -

歩行困難度
 ■ 可能
 ■ 困難
 ■ 不可能

この地図の作成に当たっては、国土地理院長の承認を得て、同院発行の基盤地図情報及び電子地形図(タイル)を使用した。(承認番号 令元情使、第326号)

ID	21890279	ため池名	雁又下の池	所在地	小野市神明町字西畑238			判定	有
堤高 (m)	8.2	貯水量 (千m3)	1.0	緯度	34° 50' 29.97" N	経度	134° 55' 56.22" E		



解析貯水量計算(上流側関連ため池含む)		
ID	池名	貯水量 (千m3)
21890278	雁又中の池	7.0
21890279	雁又下の池	1.0
解析貯水量計		8.0

【浸水面積(ha)】
 歩行可能 -
 歩行困難 -
 歩行不可能 -

歩行困難度
 可能
 困難
 不可能

この地図の作成に当たっては、国土地理院長の承認を得て、同院発行の基盤地図情報及び電子地形図(タイル)を使用した。(承認番号 令元情使、第326号)