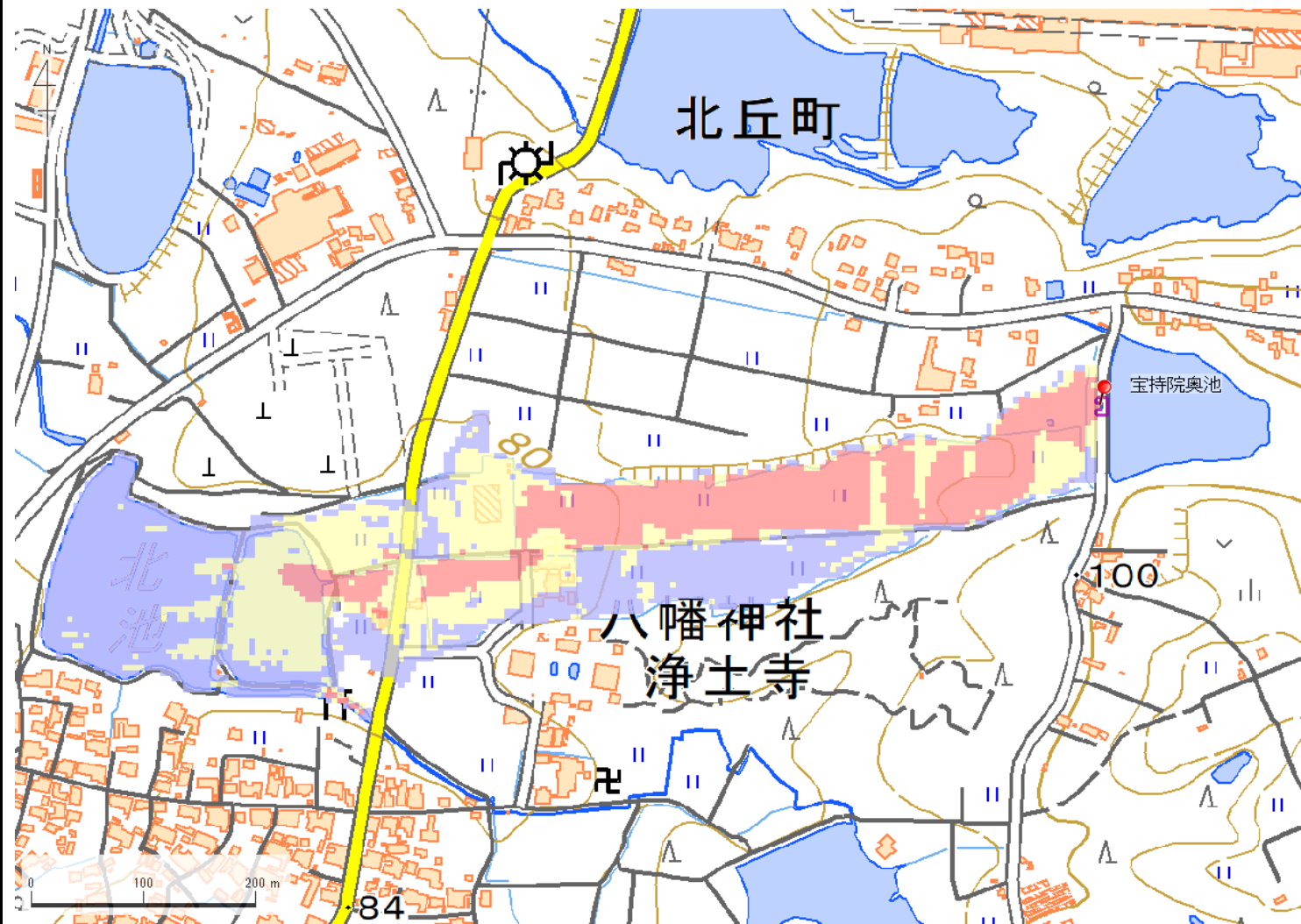


ID	21890248	ため池名	宝持院奥池	所在地	小野市浄谷町字北谷2050			判定	有
堤高(m)	6.5	貯水量(千m3)	28.0	緯度	34° 51' 58.78" N	経度	134° 58' 0.87" E		



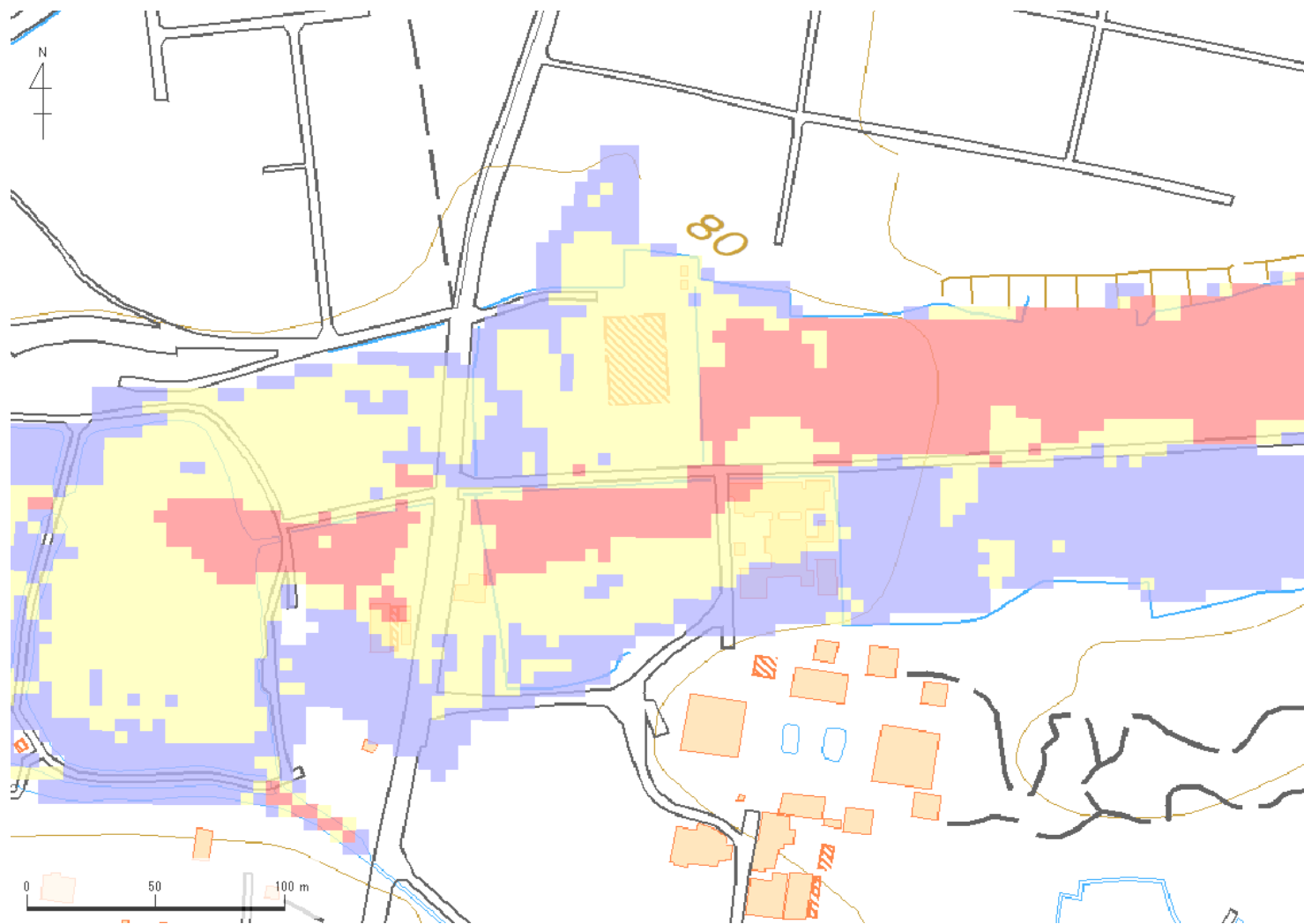
解析貯水量計算(上流側関連ため池含む)		
ID	池名	貯水量(千m3)
解析貯水量計		0.0

【浸水面積(ha)】  
 歩行可能 -  
 歩行困難 -  
 歩行不可能 -

歩行困難度  
 可能 (Blue)  
 困難 (Yellow)  
 不可能 (Red)

この地図の作成に当たっては、国土地理院長の承認を得て、同院発行の基盤地図情報及び電子地形図(タイル)を使用した。(承認番号 令元情使、第326号)

ID	21890248	ため池名	宝持院奥池	所在地	小野市浄谷町字北谷2050				
堤高(m)	6.5	貯水量(千m3)	28.0	緯度	34° 51' 58.78" N	経度	134° 58' 0.87" E	判定	有



解析貯水量計算(上流側関連ため池含む)		
ID	池名	貯水量(千m3)
解析貯水量計		0.0

【浸水面積(ha)】  
 歩行可能 -  
 歩行困難 -  
 歩行不可能 -

歩行困難度  
 可能  
 困難  
 不可能

この地図の作成に当たっては、国土地理院長の承認を得て、同院発行の基礎地図情報及び電子地形図(タイル)を使用した。(承認番号 令元情使、第326号)