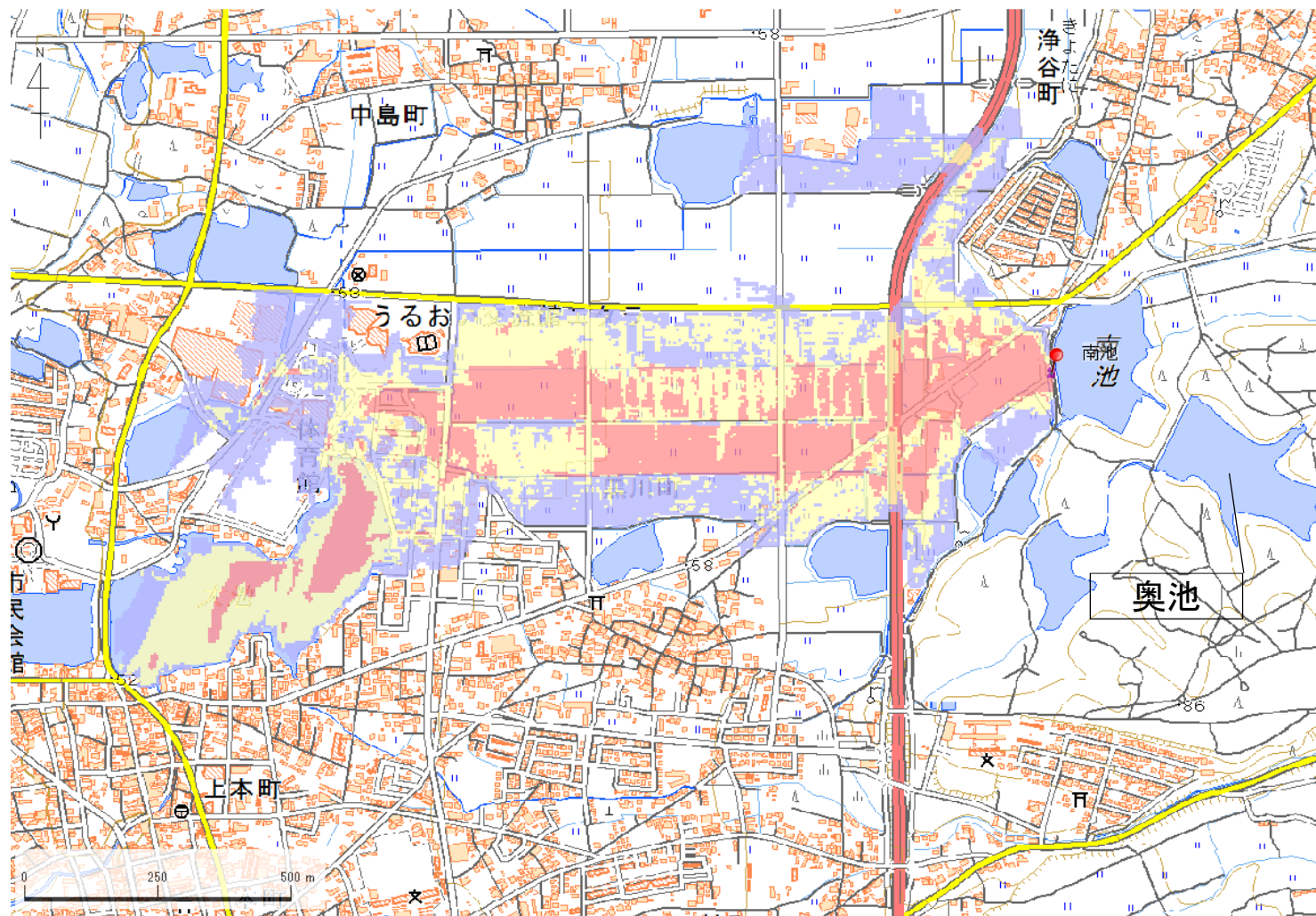


ID	21890247	ため池名	南池	所在地	小野市浄谷町字南池ノ内2229		
堤高 (m)	5.0	貯水量 (千m3)	87.0	緯度	34° 51' 22.94" N	経度	134° 57' 11.11" E
				判定	有		



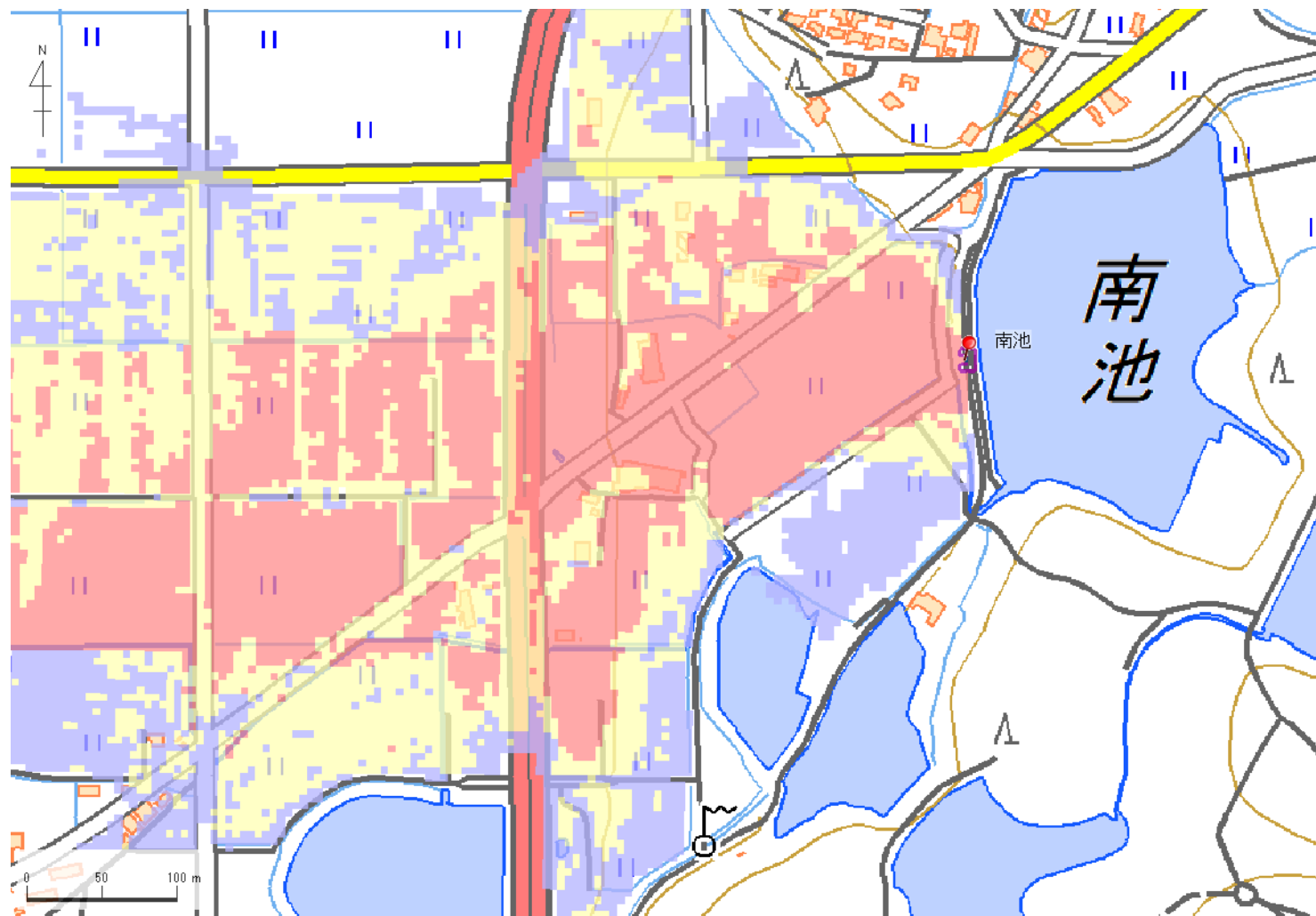
解析貯水量計算(上流側関連ため池含む)		
ID	池名	貯水量 (千m3)
21890247	南池	87.0
21890381	奥池	205.0
解析貯水量計		292.0

【浸水面積(ha)】
 歩行可能 -
 歩行困難 -
 歩行不可能 -

歩行困難度
 可能
 困難
 不可能

この地図の作成に当たっては、国土地理院長の承認を得て、同院発行の基盤地図情報及び電子地形図(タイル)を使用した。(承認番号 令元情使、第326号)

ID	21890247	ため池名	南池	所在地	小野市浄谷町字南池ノ内2229			判定	有
堤高 (m)	5.0	貯水量 (千m3)	87.0	緯度	34° 51' 22.94" N	経度	134° 57' 11.11" E		



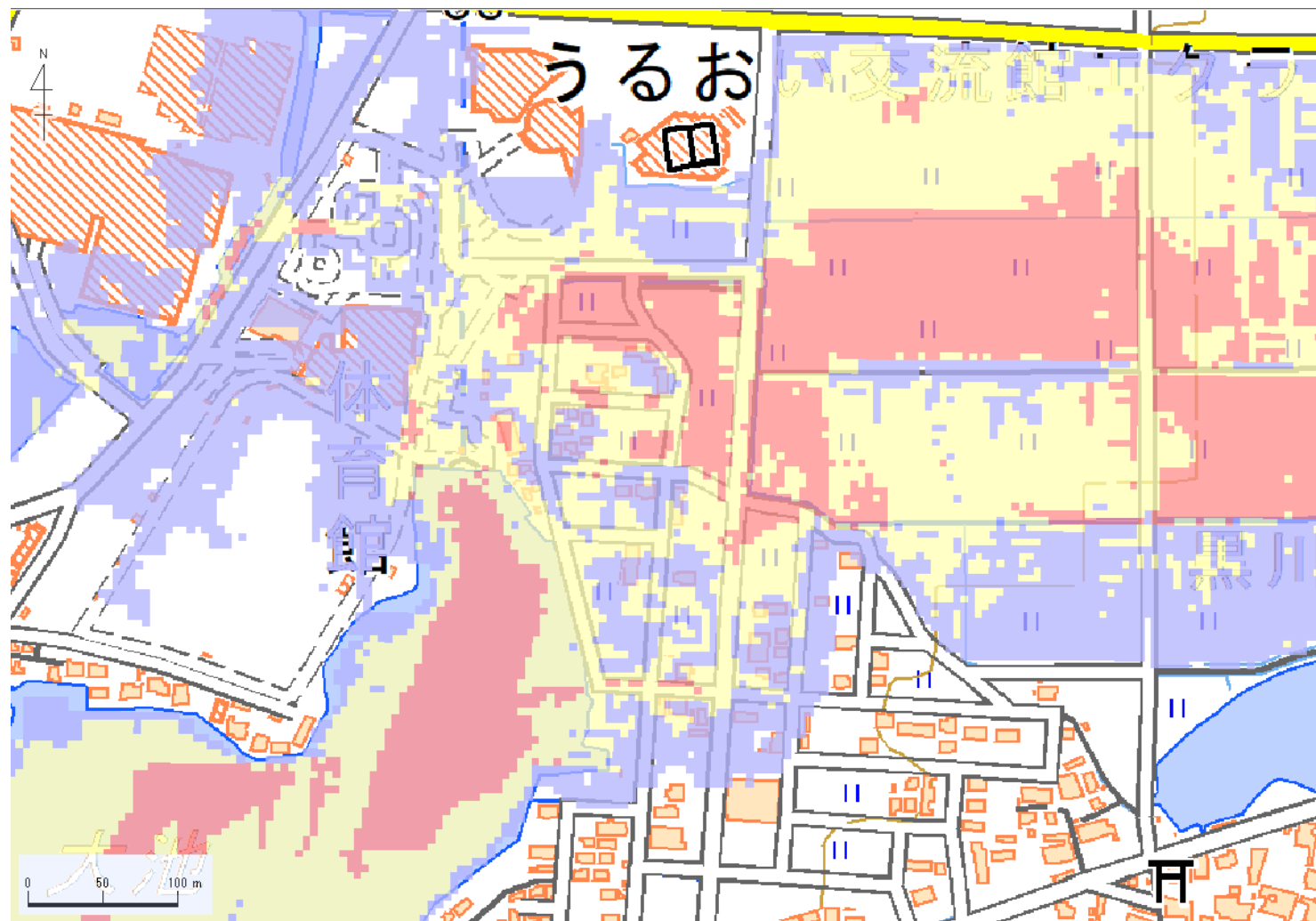
解析貯水量計算(上流側関連ため池含む)		
ID	池名	貯水量 (千m3)
21890247	南池	87.0
21890381	奥池	205.0
解析貯水量計		292.0

【浸水面積(ha)】
 歩行可能 -
 歩行困難 -
 歩行不可能 -

歩行困難度
 可能 (Blue)
 困難 (Yellow)
 不可能 (Red)

この地図の作成に当たっては、国土地理院長の承認を得て、同院発行の基盤地図情報及び電子地形図(タイル)を使用した。(承認番号 令元情使、第326号)

ID	21890247	ため池名	南池	所在地	小野市浄谷町字南池ノ内2229			判定	有
堤高 (m)	5.0	貯水量 (千m3)	87.0	緯度	34° 51' 22.94" N	経度	134° 57' 11.11" E		



解析貯水量計算(上流側関連ため池含む)		
ID	池名	貯水量 (千m3)
21890247	南池	87.0
21890381	奥池	205.0
解析貯水量計		292.0

【浸水面積(ha)】
 歩行可能 -
 歩行困難 -
 歩行不可能 -

歩行困難度
 可能
 困難
 不可能

この地図の作成に当たっては、国土地理院長の承認を得て、同院発行の基礎地図情報及び電子地形図(タイル)を使用した。(承認番号 令元情使、第326号)