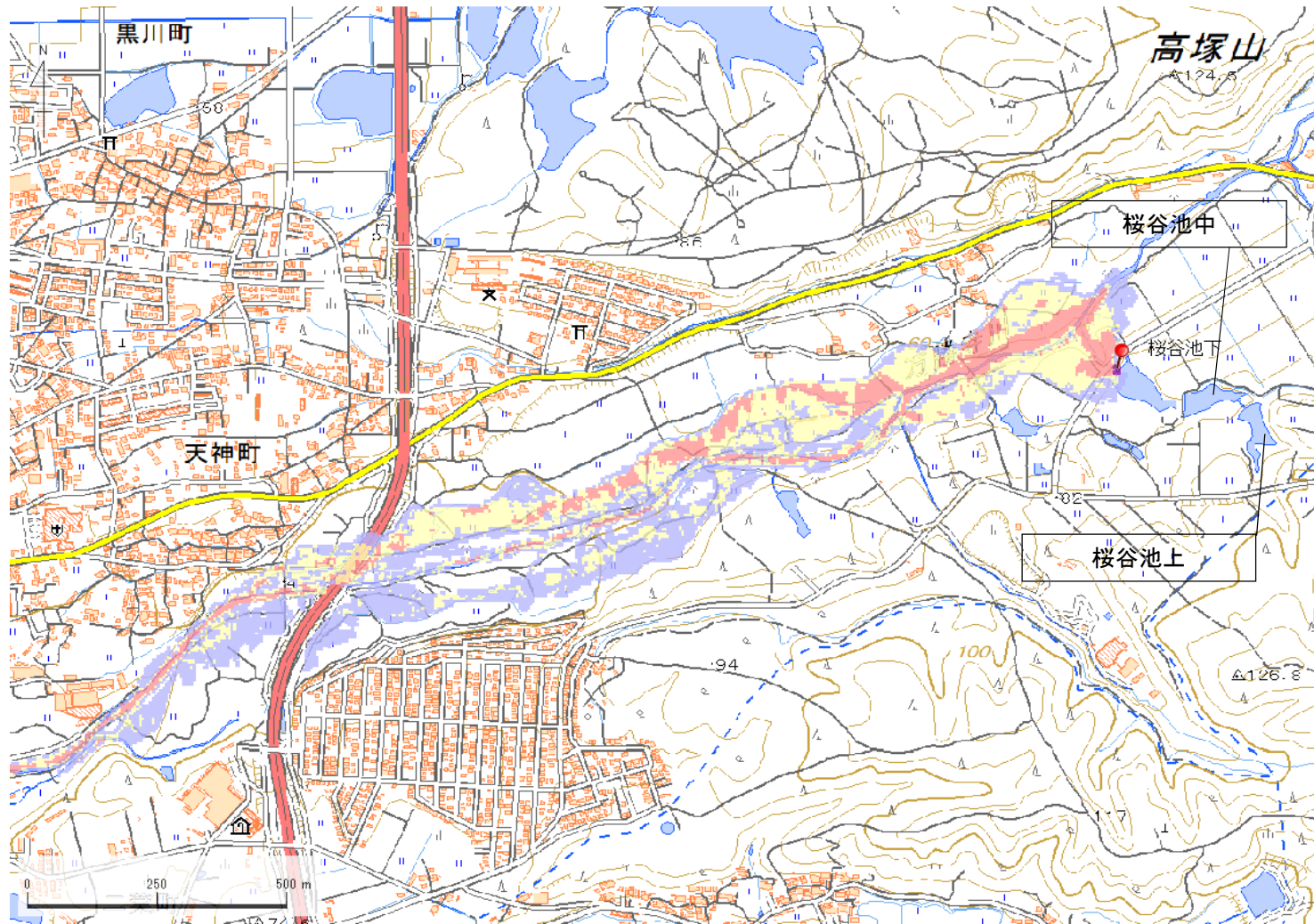


ID	21890239	ため池名	桜谷池下	所在地	小野市天神町字美ノ畑589				
堤高 (m)	8.6	貯水量 (千m3)	18.0	緯度	34° 50' 52.46" N	経度	134° 57' 54.88" E	判定	無



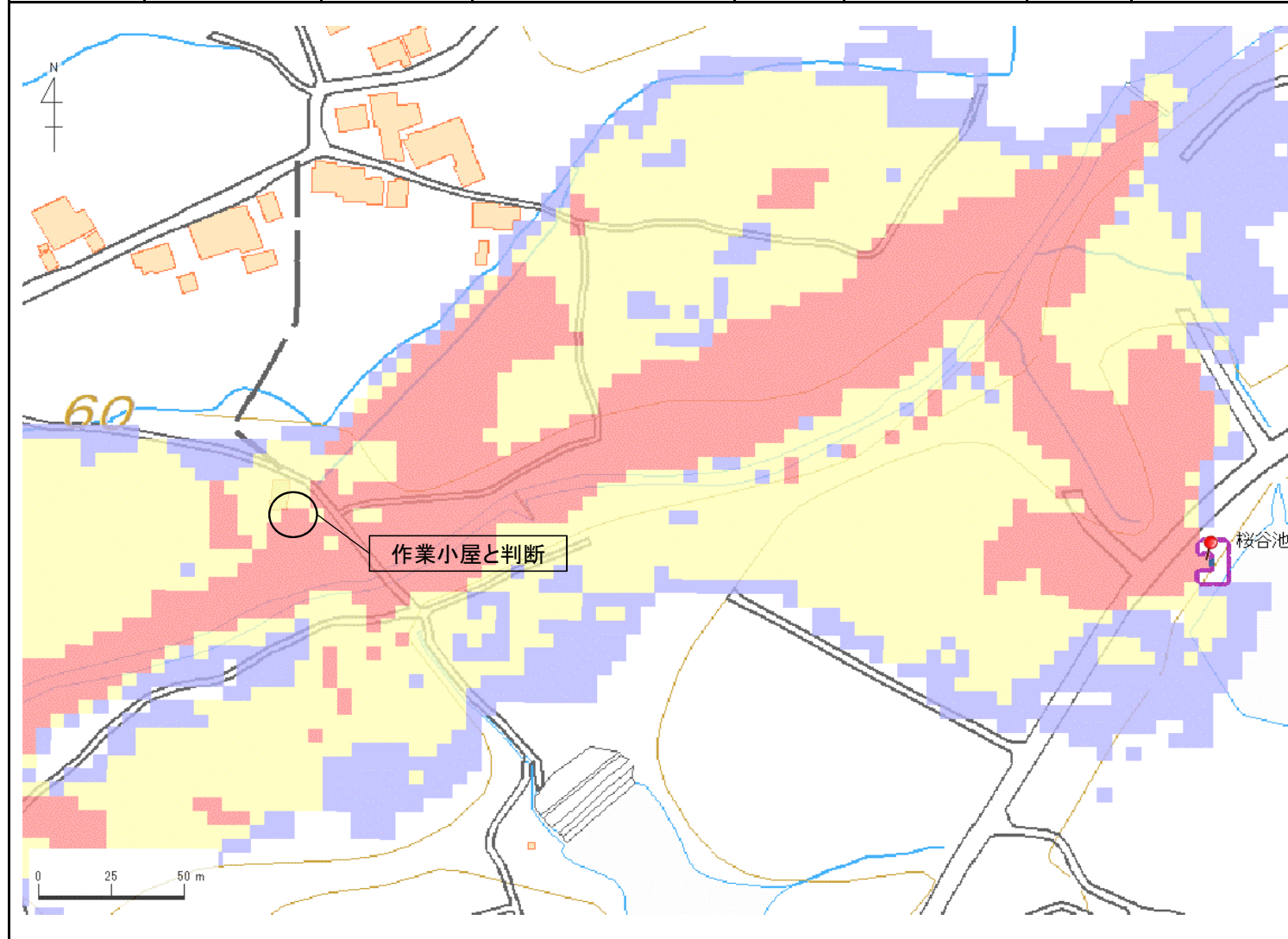
解析貯水量計算(上流側関連ため池含む)		
ID	池名	貯水量 (千m3)
21890240	桜谷池上	9.0
21890238	桜谷池中	9.0
21890239	桜谷池下	18.0
解析貯水量計		36.0

【浸水面積(ha)】
 歩行可能 14.7 ha
 歩行困難 12.8 ha
 歩行不可能 6.4 ha

歩行困難度
 可能 (Blue)
 困難 (Yellow)
 不可能 (Red)

この地図の作成に当たっては、国土地理院長の承認を得て、同院発行の基盤地図情報及び電子地形図(タイトル)を使用した。(承認番号 令元情使、第326号)

ID	21890239	ため池名	桜谷池下	所在地	小野市天神町字美ノ畑589				
堤高 (m)	8.6	貯水量 (千m3)	18.0	緯度	34° 50' 52.46" N	経度	134° 57' 54.88" E	判定	無



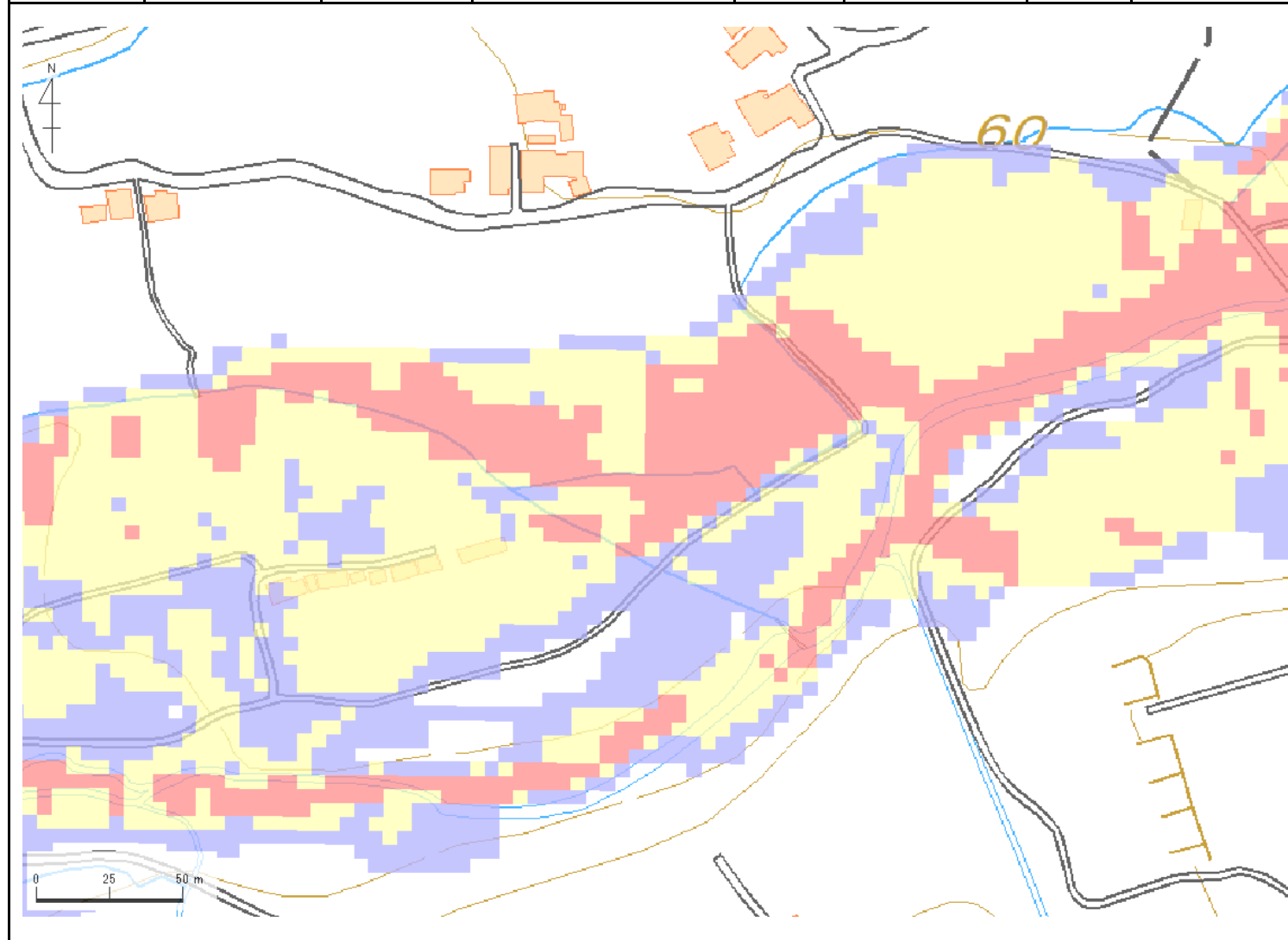
解析貯水量計算(上流側関連ため池含む)		
ID	池名	貯水量 (千m3)
21890240	桜谷池上	9.0
21890238	桜谷池中	9.0
21890239	桜谷池下	18.0
解析貯水量計		36.0

【浸水面積(ha)】
 歩行可能 14.7 ha
 歩行困難 12.8 ha
 歩行不可能 6.4 ha

歩行困難度
 ■可能
 ■困難
 ■不可能

この地図の作成に当たっては、国土地理院長の承認を得て、同院発行の基盤地図情報及び電子地形図(タイトル)を使用した。(承認番号 令元情使、第326号)

ID	21890239	ため池名	桜谷池下	所在地	小野市天神町字美ノ畑589				
堤高 (m)	8.6	貯水量 (千m3)	18.0	緯度	34° 50' 52.46" N	経度	134° 57' 54.88" E	判定	無



解析貯水量計算(上流側関連ため池含む)		
ID	池名	貯水量 (千m3)
21890240	桜谷池上	9.0
21890238	桜谷池中	9.0
21890239	桜谷池下	18.0
解析貯水量計		36.0

【浸水面積(ha)】
 歩行可能 14.7 ha
 歩行困難 12.8 ha
 歩行不可能 6.4 ha

歩行困難度
 ■ 可能
 ■ 困難
 ■ 不可能

この地図の作成に当たっては、国土地理院長の承認を得て、同院発行の基礎地図情報及び電子地形図(タイル)を使用した。(承認番号 令元情使、第326号)