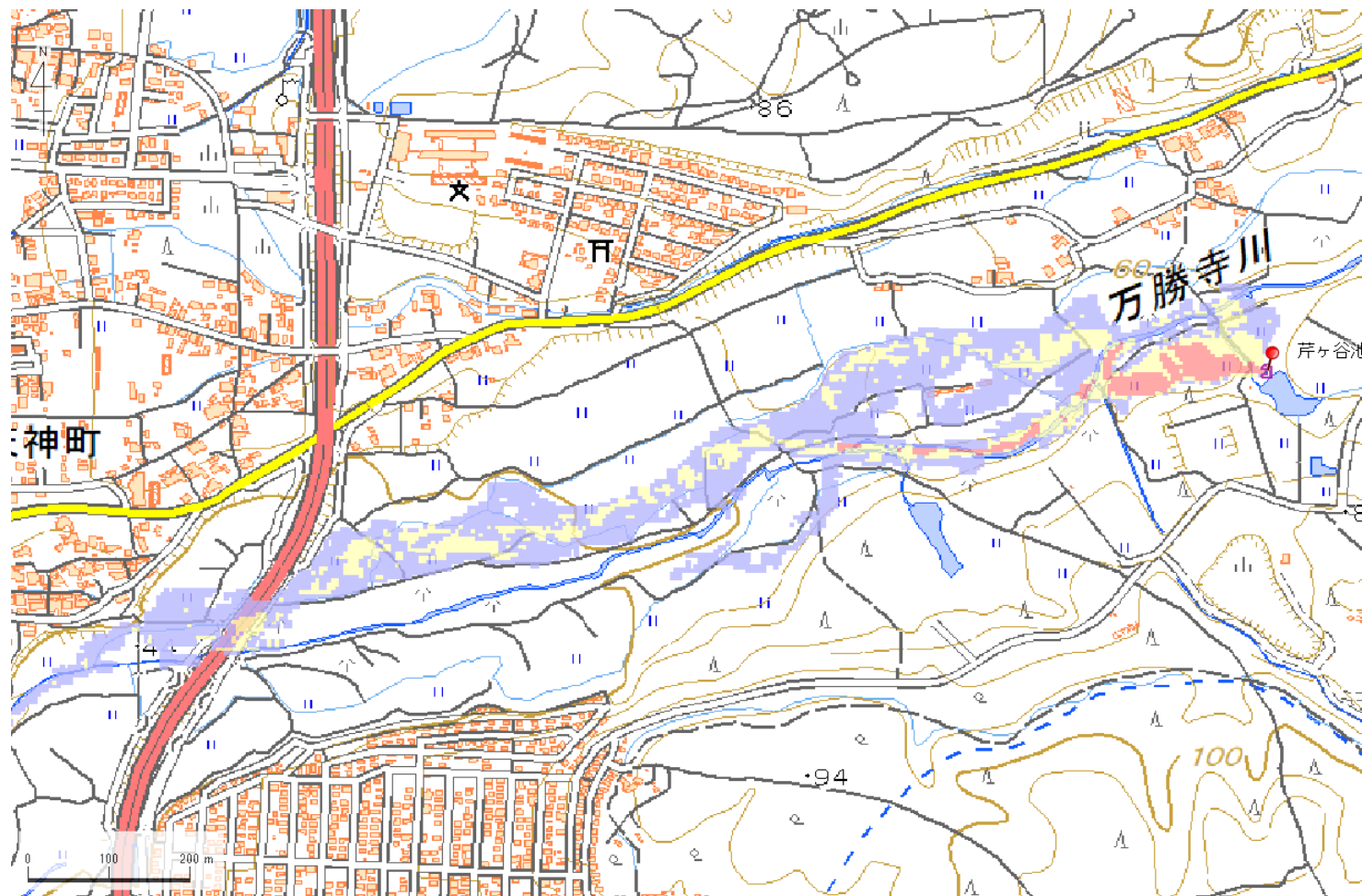


ID	21890235	ため池名	芹ヶ谷池	所在地	小野市天神町字音谷27			判定	無
堤高 (m)	7.2	貯水量 (千m3)	7.0	緯度	34° 50' 49.69" N	経度	134° 57' 46.41" E		



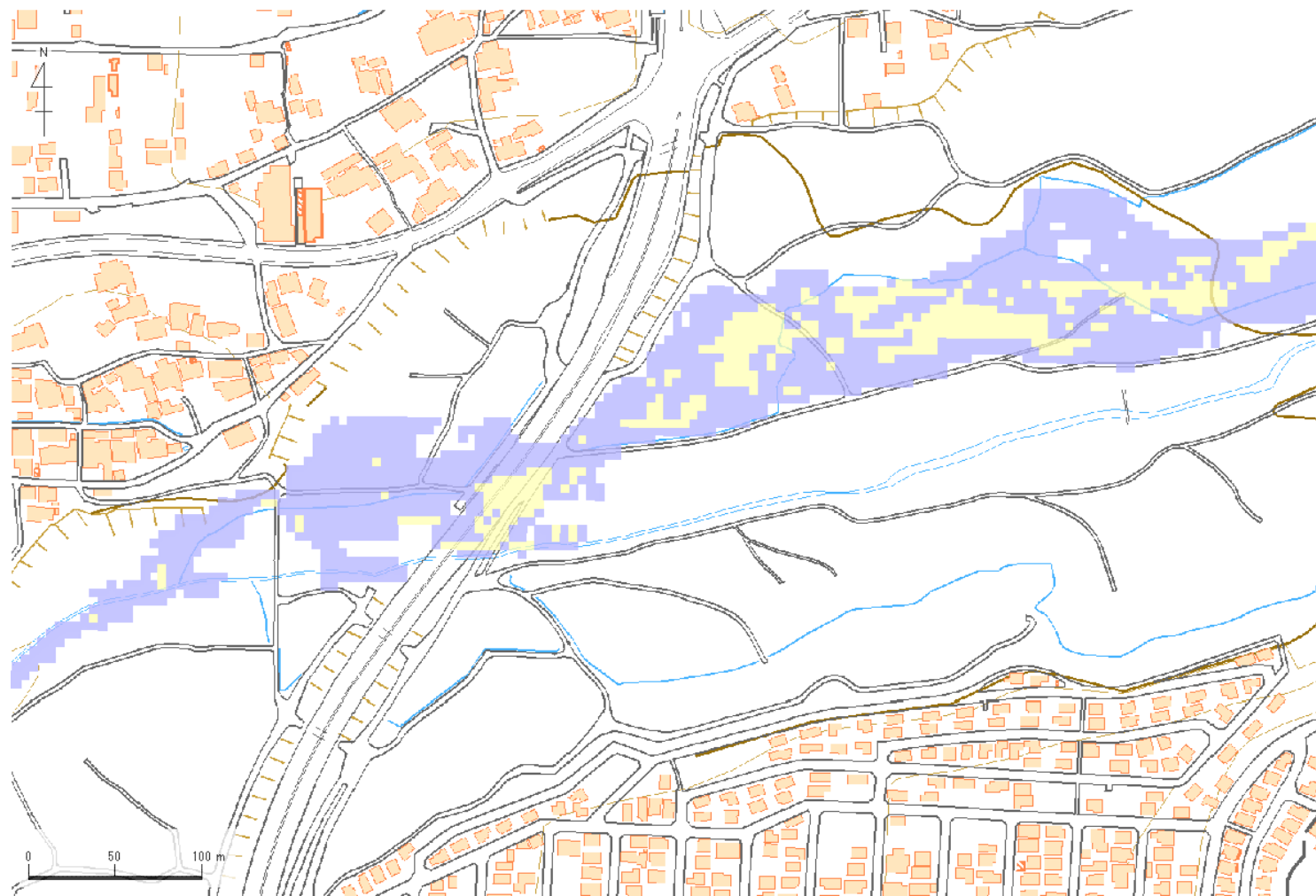
解析貯水量計算(上流側関連ため池含む)		
ID	池名	貯水量 (千m3)
解析貯水量計		0.0

【浸水面積(ha)】
 歩行可能 9.3 ha
 歩行困難 3.2 ha
 歩行不可能 0.8 ha

歩行困難度
 ■ 可能
 ■ 困難
 ■ 不可能

この地図の作成に当たっては、国土地理院長の承認を得て、同院発行の基礎地図情報及び電子地形図(タイル)を使用した。(承認番号 令元情使、第326号)

ID	21890235	ため池名	芹ヶ谷池	所在地	小野市天神町字音谷27				
堤高 (m)	7.2	貯水量 (千m3)	7.0	緯度	34° 50' 49.69" N	経度	134° 57' 46.41" E	判定	無



解析貯水量計算(上流側関連ため池含む)		
ID	池名	貯水量 (千m3)
解析貯水量計		0.0

【浸水面積(ha)】
 歩行可能 9.3 ha
 歩行困難 3.2 ha
 歩行不可能 0.8 ha

歩行困難度
 ■ 可能
 ■ 困難
 ■ 不可能

この地図の作成に当たっては、国土地理院長の承認を得て、同院発行の基盤地図情報及び電子地形図(タイル)を使用した。(承認番号 令元情使、第326号)