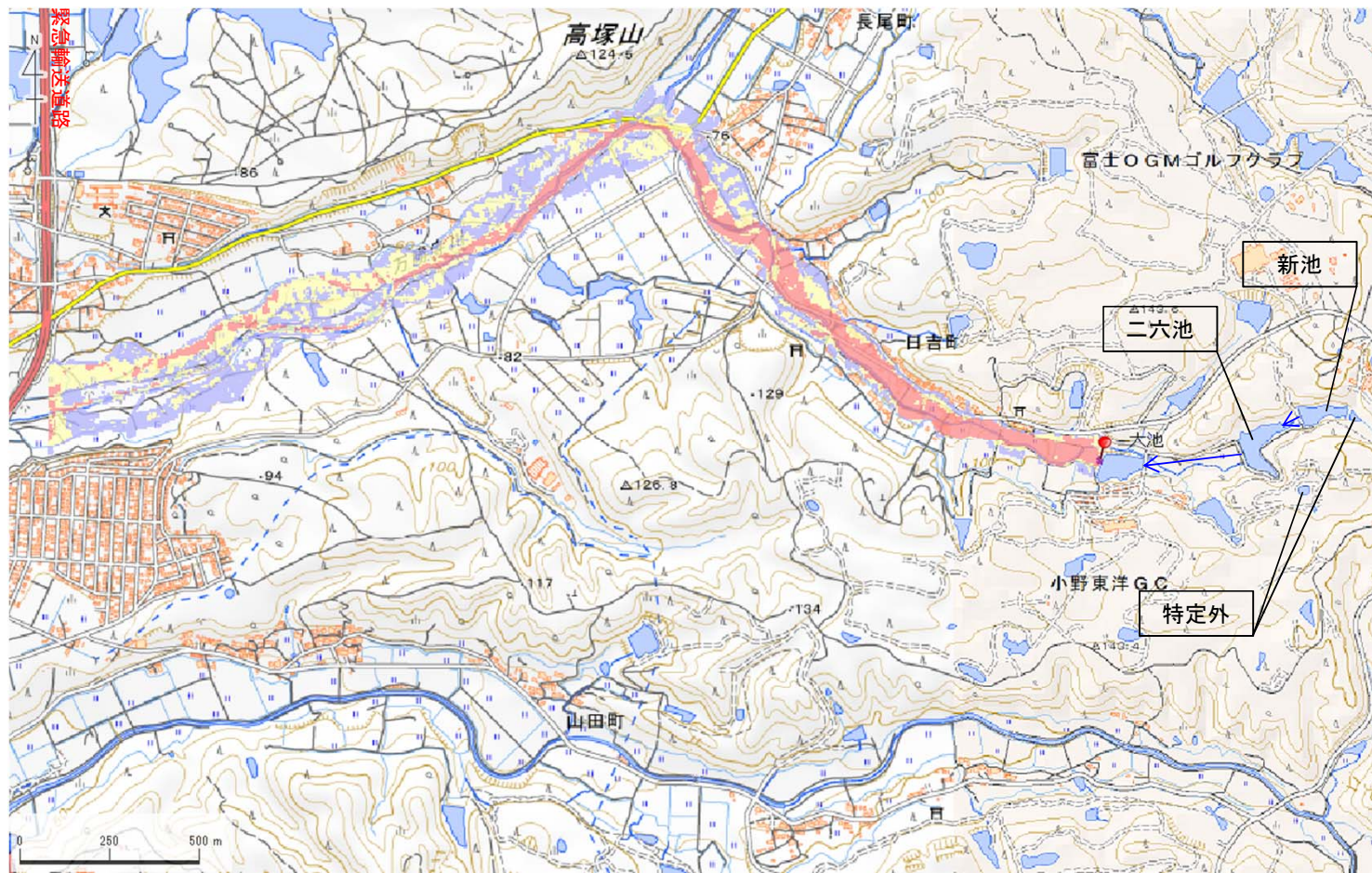


ID	21890228 -2	ため池名	大池	所在地	小野市日吉町字坂の下202				
堤高 (m)	6.0	貯水量 (千m3)	18.0	緯度	34° 50' 34.20" N	経度	134° 58' 57.28" E	判定	有



解析貯水量計算(上流側関連ため池含む)

ID	池名	貯水量 (千m3)
21890232	新池	14.0
21890231	二六池	33.0
21890228	大池	18.0
解析貯水量計		65.0

【浸水面積(ha)】

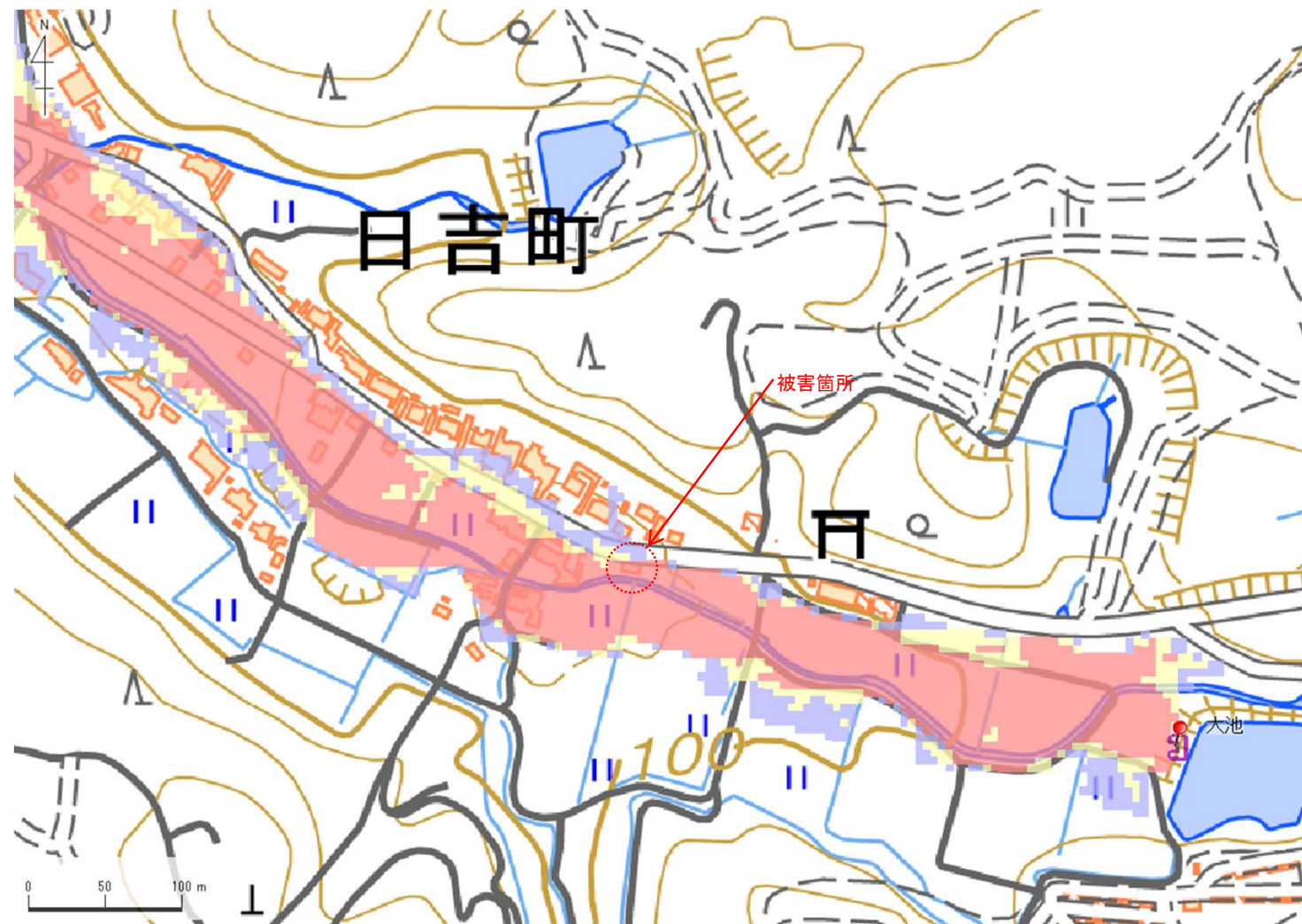
- 歩行可能 -
- 歩行困難 -
- 歩行不可能 -

歩行困難度

- 可能 (Blue square)
- 困難 (Yellow square)
- 不可能 (Red square)

この地図の作成に当たっては、国土地理院長の承認を得て、同院発行の基盤地図情報及び電子地形図(タイトル)を使用した。(承認番号 令元情使、第635号)

ID	21890228 -2	ため池名	大池	所在地	小野市日吉町字坂の下202				
堤高 (m)	6.0	貯水量 (千m3)	18.0	緯度	34° 50' 34.20" N	経度	134° 58' 57.28" E	判定	有



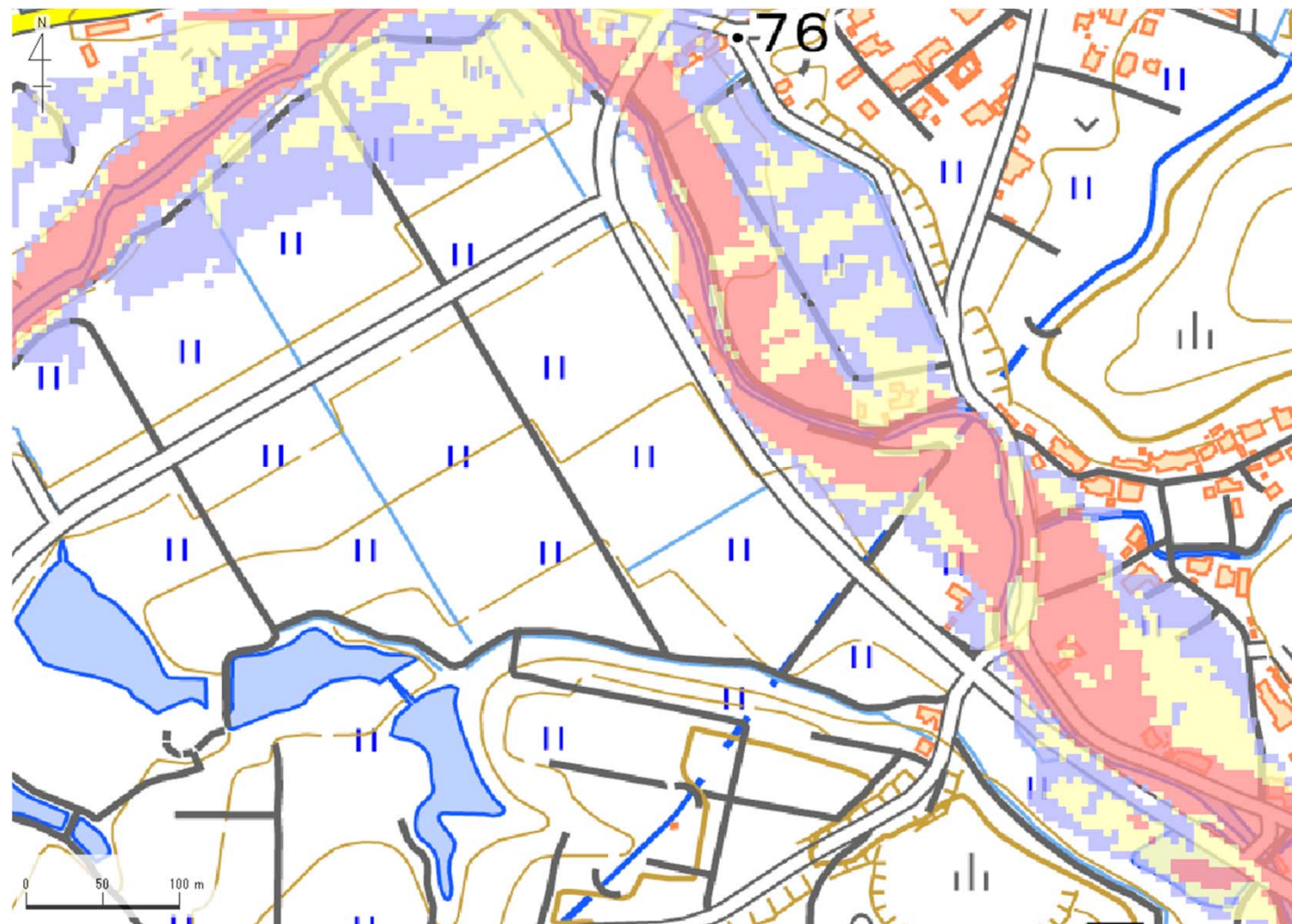
解析貯水量計算(上流側関連ため池含む)		
ID	池名	貯水量 (千m3)
21890232	新池	14.0
21890231	二六池	33.0
21890228	大池	18.0
解析貯水量計		65.0

【浸水面積(ha)】
 歩行可能 -
 歩行困難 -
 歩行不可能 -

歩行困難度
 可能 (Blue)
 困難 (Yellow)
 不可能 (Red)

この地図の作成に当たっては、国土地理院長の承認を得て、同院発行の基盤地図情報及び電子地形図(タイル)を使用した。(承認番号 令元情使、第635号)

ID	21890228 -2	ため池名	大池	所在地	小野市日吉町字坂の下202				
堤高 (m)	6.0	貯水量 (千m3)	18.0	緯度	34° 50' 34.20" N	経度	134° 58' 57.28" E	判定	有



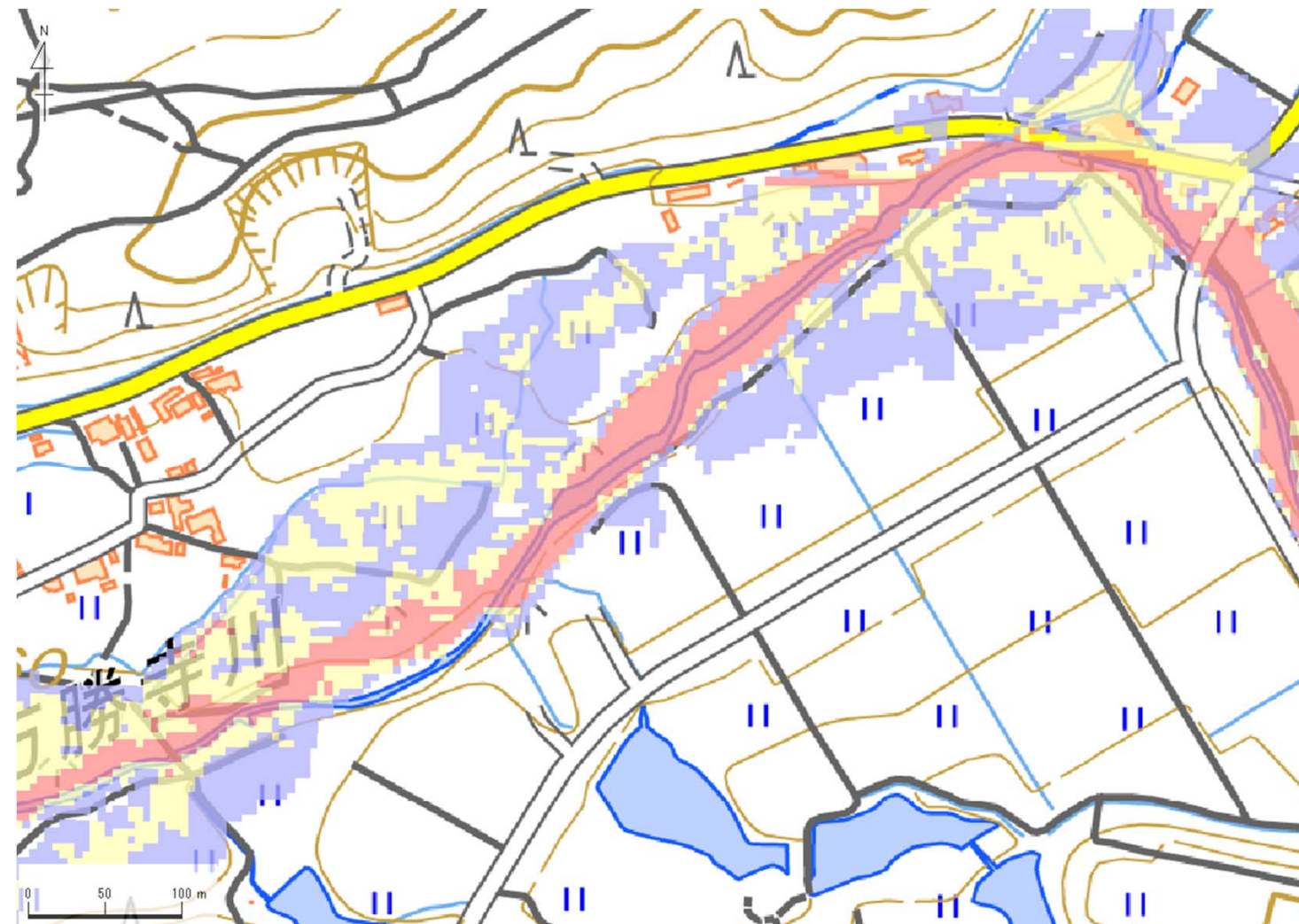
解析貯水量計算(上流側関連ため池含む)		
ID	池名	貯水量 (千m3)
21890232	新池	14.0
21890231	二六池	33.0
21890228	大池	18.0
解析貯水量計		65.0

【浸水面積(ha)】
 歩行可能 -
 歩行困難 -
 歩行不可能 -

歩行困難度
 ■可能
 ■困難
 ■不可能

この地図の作成に当たっては、国土地理院長の承認を得て、同院発行の基盤地図情報及び電子地形図(タイル)を使用した。(承認番号 令元情使、第635号)

ID	21890228 -2	ため池名	大池	所在地	小野市日吉町字坂の下202				
堤高(m)	6.0	貯水量(千m3)	18.0	緯度	34° 50' 34.20" N	経度	134° 58' 57.28" E	判定	有



解析貯水量計算(上流側関連ため池含む)		
ID	池名	貯水量(千m3)
21890232	新池	14.0
21890231	二六池	33.0
21890228	大池	18.0
解析貯水量計		65.0

【浸水面積(ha)】

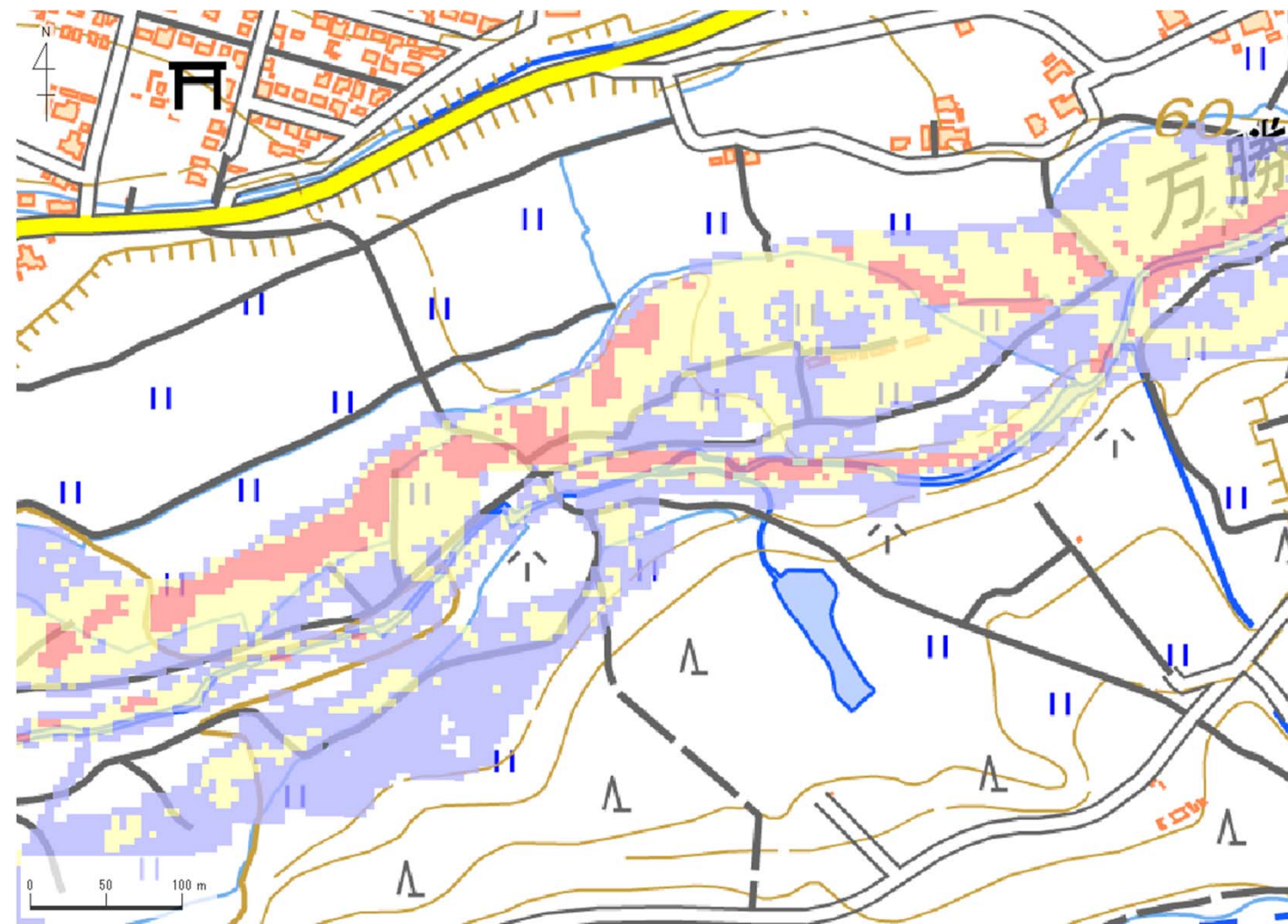
歩行可能 -
歩行困難 -
歩行不可能 -

歩行困難度

■ 可能
■ 困難
■ 不可能

この地図の作成に当たっては、国土地理院長の承認を得て、同院発行の基盤地図情報及び電子地形図(タイル)を使用した。(承認番号 令元情使、第635号)

ID	21890228 -2	ため池名	大池	所在地	小野市日吉町字坂の下202				
堤高 (m)	6.0	貯水量 (千m3)	18.0	緯度	34° 50' 34.20" N	経度	134° 58' 57.28" E	判定	有



解析貯水量計算(上流側関連ため池含む)		
ID	池名	貯水量 (千m3)
21890232	新池	14.0
21890231	二六池	33.0
21890228	大池	18.0
解析貯水量計		65.0

【浸水面積(ha)】
 歩行可能 -
 歩行困難 -
 歩行不可能 -

歩行困難度
 可能 (Blue)
 困難 (Yellow)
 不可能 (Red)

この地図の作成に当たっては、国土地理院長の承認を得て、同院発行の基盤地図情報及び電子地形図(タイル)を使用した。(承認番号 令元情使、第635号)