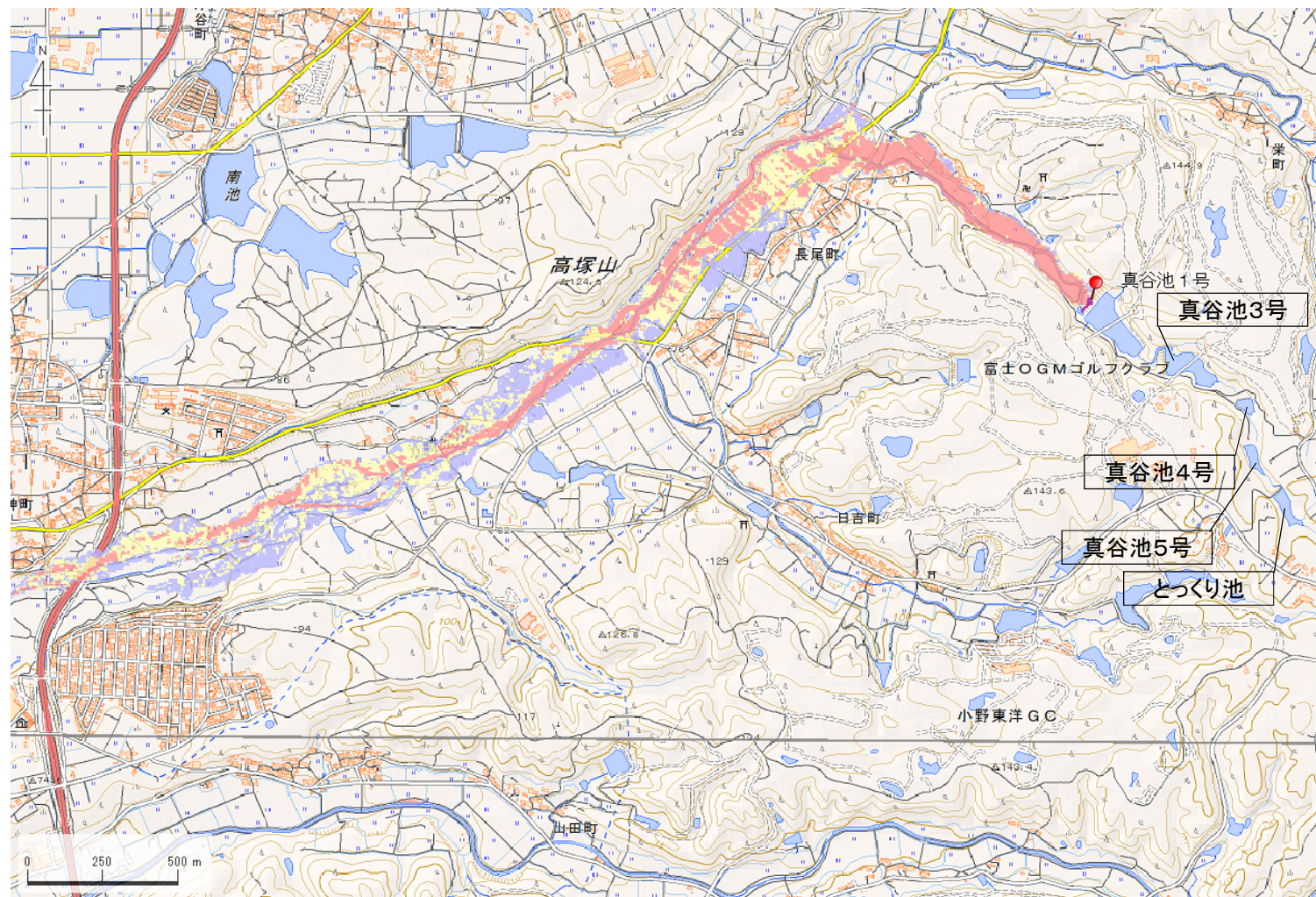


| | | | | | | | | | |
|--------|----------|-----------|-------|-----|----------------|----|------------------|----|---|
| ID | 21890226 | ため池名 | 真谷池1号 | 所在地 | 小野市長尾町字東山836 | | | | |
| 堤高 (m) | 6.8 | 貯水量 (千m3) | 21.0 | 緯度 | 34° 51' 9.2" N | 経度 | 134° 59' 9.27" E | 判定 | 有 |



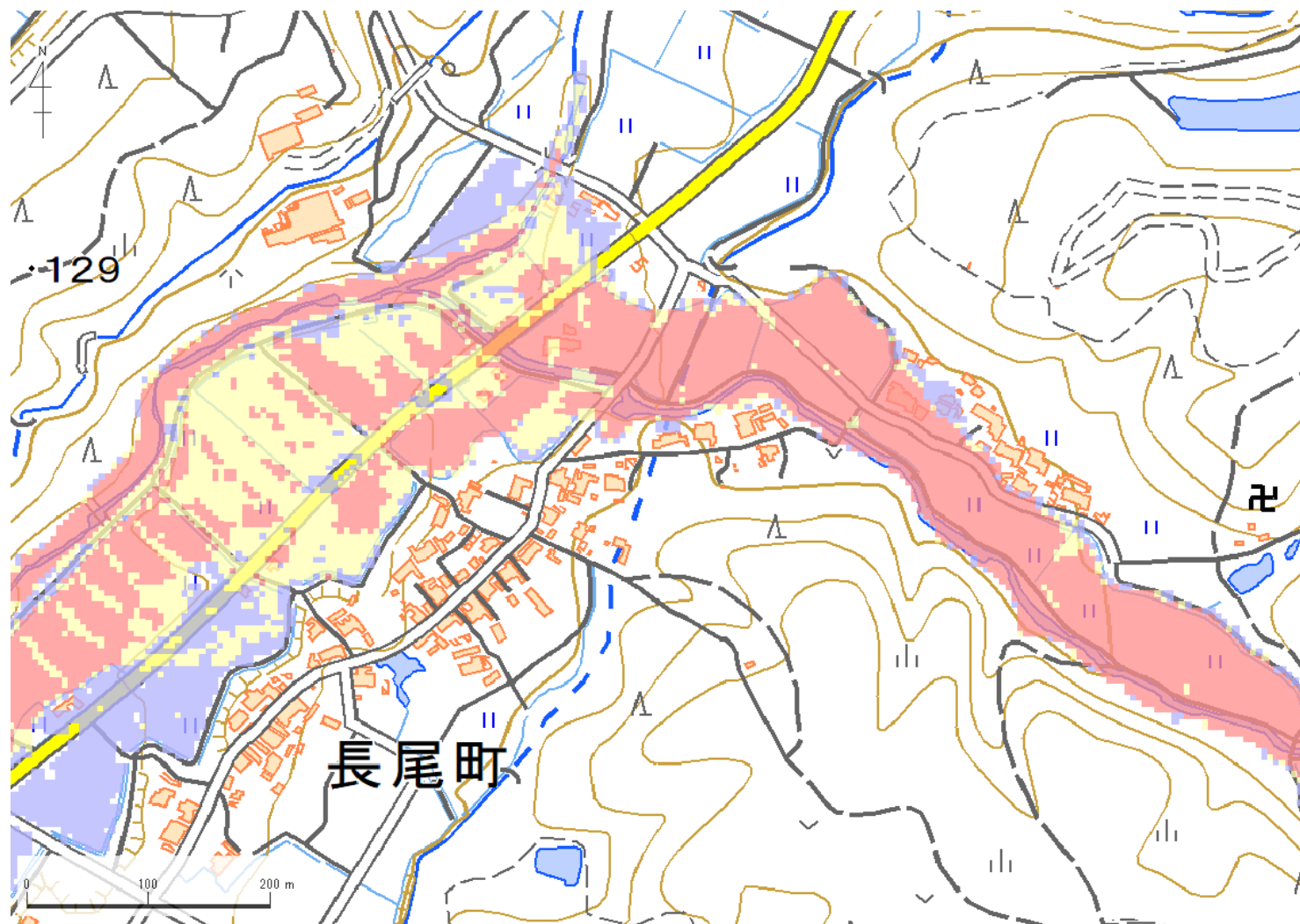
| 解析貯水量計算(上流側関連ため池含む) | | |
|---------------------|-------|-----------|
| ID | 池名 | 貯水量 (千m3) |
| 21890221 | とつくり池 | 12.0 |
| 21890220 | 真谷池5号 | 12.0 |
| 21890219 | 真谷池4号 | 3.0 |
| 21890218 | 真谷池3号 | 73.0 |
| 21890226 | 真谷池1号 | 21.0 |
| | | |
| | | |
| | | |
| | | |
| | | |
| 解析貯水量計 | | 121.0 |

【浸水面積(ha)】
 歩行可能 -
 歩行困難 -
 歩行不可能 -

歩行困難度
 可能 (Blue)
 困難 (Yellow)
 不可能 (Red)

この地図の作成に当たっては、国土地理院長の承認を得て、同院発行の基礎地図情報及び電子地形図(タイル)を使用した。(承認番号 令元情使、第326号)

| | | | | | | | | | |
|-------|----------|----------|-------|-----|----------------|----|------------------|----|---|
| ID | 21890226 | ため池名 | 真谷池1号 | 所在地 | 小野市長尾町字東山836 | | | 判定 | 有 |
| 堤高(m) | 6.8 | 貯水量(千m3) | 21.0 | 緯度 | 34° 51' 9.2" N | 経度 | 134° 59' 9.27" E | | |



| 解析貯水量計算(上流側関連ため池含む) | | |
|---------------------|-------|----------|
| ID | 池名 | 貯水量(千m3) |
| 21890221 | とつくり池 | 12.0 |
| 21890220 | 真谷池5号 | 12.0 |
| 21890219 | 真谷池4号 | 3.0 |
| 21890218 | 真谷池3号 | 73.0 |
| 21890226 | 真谷池1号 | 21.0 |
| | | |
| | | |
| | | |
| | | |
| | | |
| | | |
| 解析貯水量計 | | 121.0 |

【浸水面積(ha)】
 歩行可能 -
 歩行困難 -
 歩行不可能 -

歩行困難度
 可能
 困難
 不可能

この地図の作成に当たっては、国土地理院長の承認を得て、同院発行の基礎地図情報及び電子地形図(タイル)を使用した。(承認番号 令元情使、第326号)

| | | | | | | | | | |
|-------|----------|----------|-------|-----|----------------|----|------------------|----|---|
| ID | 21890226 | ため池名 | 真谷池1号 | 所在地 | 小野市長尾町字東山836 | | | 判定 | 有 |
| 堤高(m) | 6.8 | 貯水量(千m3) | 21.0 | 緯度 | 34° 51' 9.2" N | 経度 | 134° 59' 9.27" E | | |



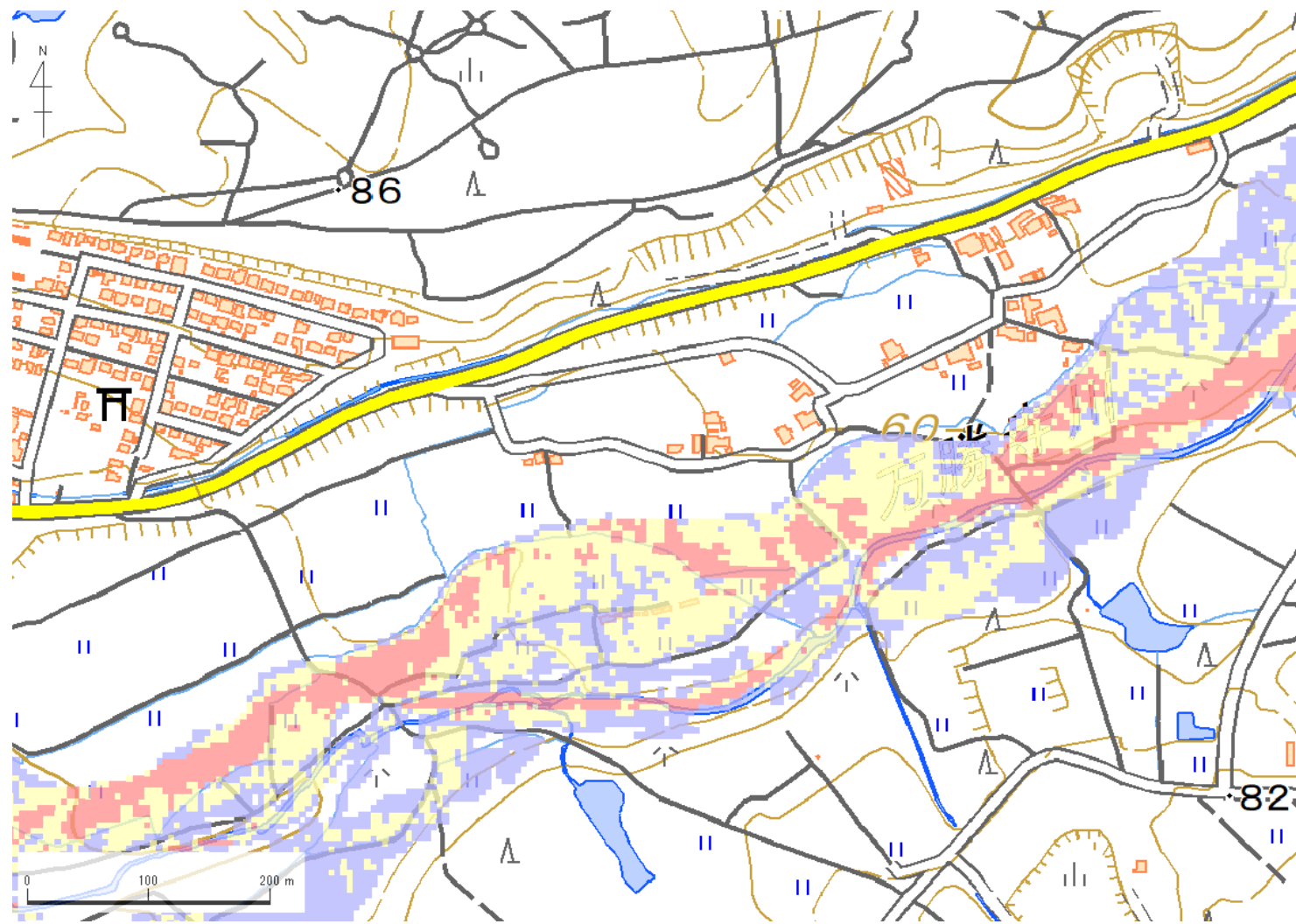
| 解析貯水量計算(上流側関連ため池含む) | | |
|---------------------|-------|----------|
| ID | 池名 | 貯水量(千m3) |
| 21890221 | とつくり池 | 12.0 |
| 21890220 | 真谷池5号 | 12.0 |
| 21890219 | 真谷池4号 | 3.0 |
| 21890218 | 真谷池3号 | 73.0 |
| 21890226 | 真谷池1号 | 21.0 |
| | | |
| | | |
| | | |
| | | |
| | | |
| | | |
| 解析貯水量計 | | 121.0 |

【浸水面積(ha)】
 歩行可能 -
 歩行困難 -
 歩行不可能 -

歩行困難度
 可能 (Blue)
 困難 (Yellow)
 不可能 (Red)

この地図の作成に当たっては、国土地理院長の承認を得て、同院発行の基礎地図情報及び電子地形図(タイル)を使用した。(承認番号 令元情使、第326号)

| | | | | | | | | | |
|--------|----------|-----------|-------|-----|----------------|----|------------------|----|---|
| ID | 21890226 | ため池名 | 真谷池1号 | 所在地 | 小野市長尾町字東山836 | | | 判定 | 有 |
| 堤高 (m) | 6.8 | 貯水量 (千m3) | 21.0 | 緯度 | 34° 51' 9.2" N | 経度 | 134° 59' 9.27" E | | |



| 解析貯水量計算(上流側関連ため池含む) | | |
|---------------------|-------|-----------|
| ID | 池名 | 貯水量 (千m3) |
| 21890221 | とっくり池 | 12.0 |
| 21890220 | 真谷池5号 | 12.0 |
| 21890219 | 真谷池4号 | 3.0 |
| 21890218 | 真谷池3号 | 73.0 |
| 21890226 | 真谷池1号 | 21.0 |
| | | |
| | | |
| | | |
| | | |
| | | |
| | | |
| 解析貯水量計 | | 121.0 |

【浸水面積(ha)】
 歩行可能 -
 歩行困難 -
 歩行不可能 -

歩行困難度
 可能 (Blue)
 困難 (Yellow)
 不可能 (Red)

この地図の作成に当たっては、国土地理院長の承認を得て、同院発行の基礎地図情報及び電子地形図(タイル)を使用した。(承認番号 令元情使、第326号)

| | | | | | | | | | |
|-------|----------|----------|-------|-----|----------------|----|------------------|----|---|
| ID | 21890226 | ため池名 | 真谷池1号 | 所在地 | 小野市長尾町字東山836 | | | 判定 | 有 |
| 堤高(m) | 6.8 | 貯水量(千m3) | 21.0 | 緯度 | 34° 51' 9.2" N | 経度 | 134° 59' 9.27" E | | |

解析貯水量計算(上流側関連ため池含む)

| ID | 池名 | 貯水量(千m3) |
|----------|-------|----------|
| 21890221 | とっくり池 | 12.0 |
| 21890220 | 真谷池5号 | 12.0 |
| 21890219 | 真谷池4号 | 3.0 |
| 21890218 | 真谷池3号 | 73.0 |
| 21890226 | 真谷池1号 | 21.0 |
| | | |
| | | |
| | | |
| | | |
| | | |
| 解析貯水量計 | | 121.0 |

【浸水面積(ha)】

- 歩行可能 -
- 歩行困難 -
- 歩行不可能 -

歩行困難度

- 可能
- 困難
- 不可能

この地図の作成に当たっては、国土地理院長の承認を得て、同院発行の基礎地図情報及び電子地形図(タイル)を使用した。(承認番号 令元情使、第326号)

