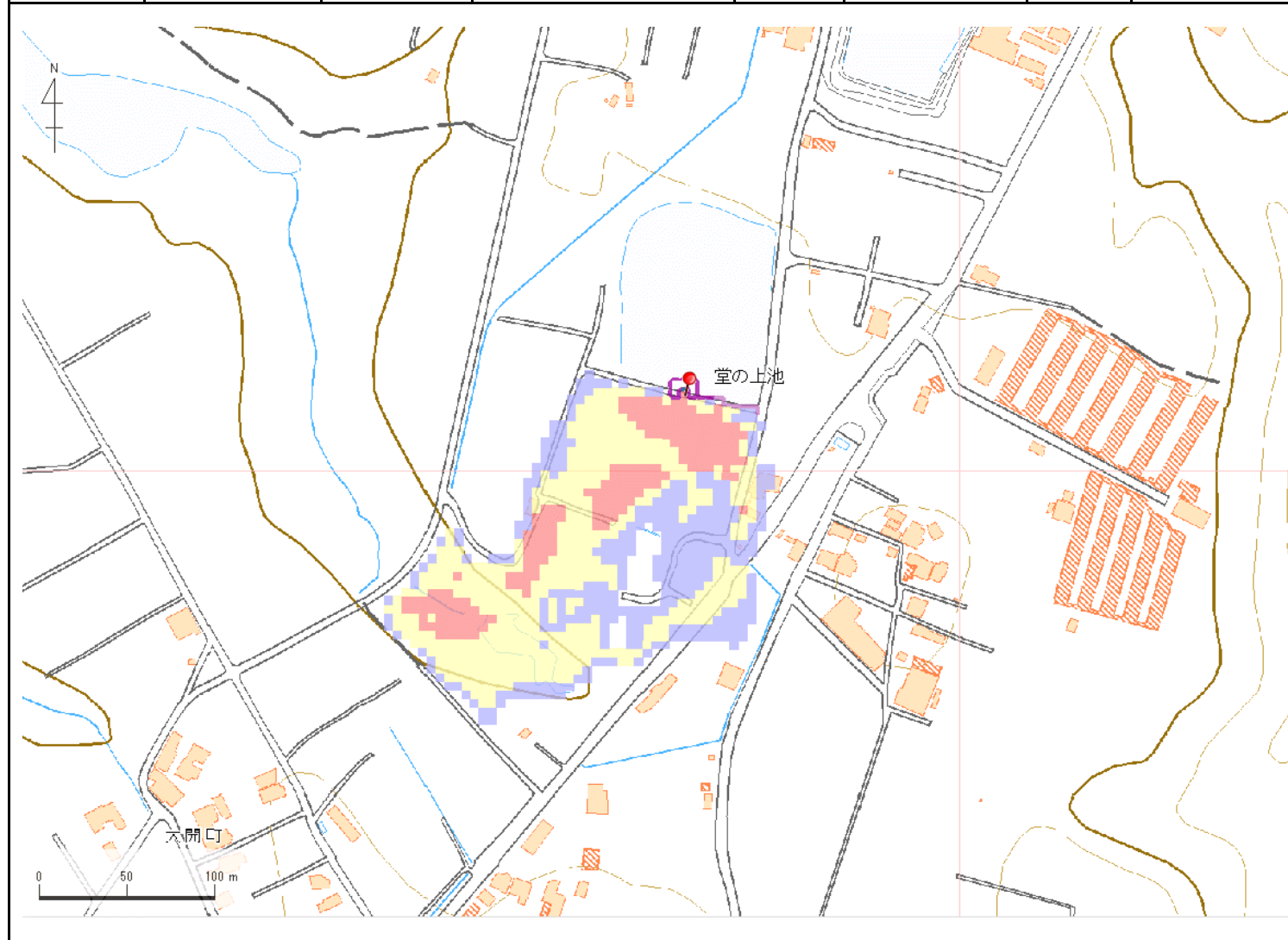


| | | | | | | | | | |
|--------|----------|-----------|------|-----|------------------|----|------------------|----|---|
| ID | 21890215 | ため池名 | 堂の上池 | 所在地 | 小野市大開町字堂の上439 | | | | |
| 堤高 (m) | 2.0 | 貯水量 (千m3) | 10.0 | 緯度 | 34° 50' 55.07" N | 経度 | 135° 0' 10.44" E | 判定 | 無 |



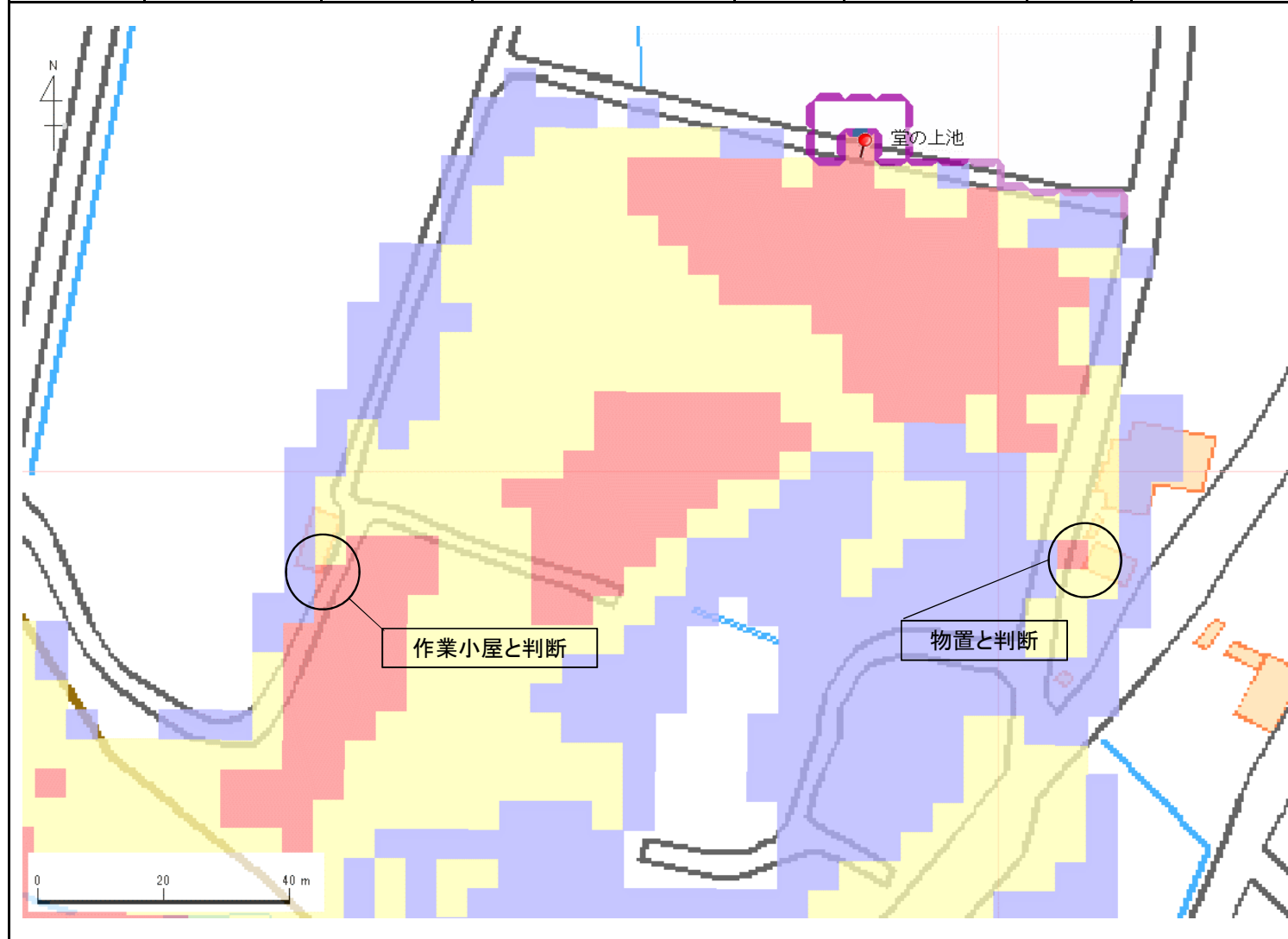
| 解析貯水量計算(上流側関連ため池含む) | | |
|---------------------|----|-----------|
| ID | 池名 | 貯水量 (千m3) |
| | | |
| | | |
| | | |
| | | |
| | | |
| | | |
| | | |
| | | |
| | | |
| 解析貯水量計 | | 0.0 |

【浸水面積(ha)】
 歩行可能 0.8 ha
 歩行困難 1.3 ha
 歩行不可能 0.5 ha

歩行困難度
 ■ 可能
 ■ 困難
 ■ 不可能

この地図の作成に当たっては、国土地理院長の承認を得て、同院発行の基盤地図情報及び電子地形図(タイル)を使用した。(承認番号 令元情使、第326号)

| | | | | | | | | | |
|--------|----------|-----------|------|-----|------------------|----|------------------|----|---|
| ID | 21890215 | ため池名 | 堂の上池 | 所在地 | 小野市大開町字堂の上439 | | | | |
| 堤高 (m) | 2.0 | 貯水量 (千m3) | 10.0 | 緯度 | 34° 50' 55.07" N | 経度 | 135° 0' 10.44" E | 判定 | 無 |



| ID | 池名 | 貯水量 (千m3) |
|--------|----|-----------|
| | | |
| | | |
| | | |
| | | |
| | | |
| | | |
| | | |
| | | |
| | | |
| 解析貯水量計 | | 0.0 |

【浸水面積(ha)】
 歩行可能 0.8 ha
 歩行困難 1.3 ha
 歩行不可能 0.5 ha

歩行困難度
 ■可能
 ■困難
 ■不可能

この地図の作成に当たっては、国土地理院長の承認を得て、同院発行の基盤地図情報及び電子地形図(タイル)を使用した。(承認番号 令元情使、第326号)