

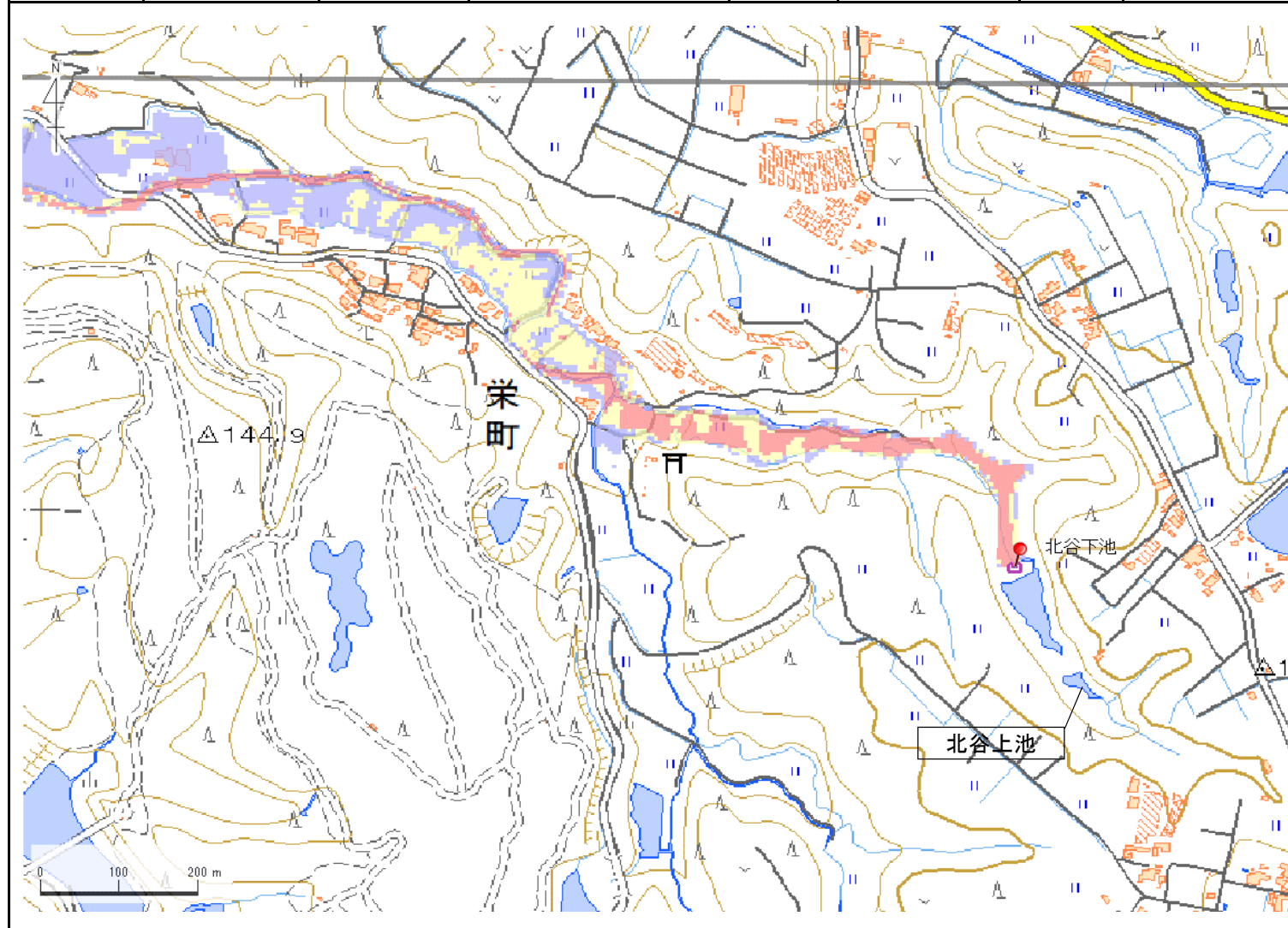
ID	21890211	ため池名	北谷下池	所在地	小野市栄町字鳥井山429				
堤高 (m)	4.2	貯水量 (千m3)	11.0	緯度	34° 51' 19.14" N	経度	135° 0' 0.58" E	判定	無

解析貯水量計算(上流側関連ため池含む)		
ID	池名	貯水量 (千m3)
21890211	北谷下池	11.0
21890212	北谷上池	3.0
解析貯水量計		14.0

【浸水面積(ha)】
 歩行可能 4.4 ha
 歩行困難 2.7 ha
 歩行不可能 2.4 ha

歩行困難度
 ■ 可能
 ■ 困難
 ■ 不可能

この地図の作成に当たっては、国土地理院長の承認を得て、同院発行の基盤地図情報及び電子地形図(タイル)を使用した。(承認番号 令元情使、第326号)



ID	21890211	ため池名	北谷下池	所在地	小野市栄町字鳥井山429				
堤高 (m)	4.2	貯水量 (千m3)	11.0	緯度	34° 51' 19.14" N	経度	135° 0' 0.58" E	判定	無

解析貯水量計算(上流側関連ため池含む)		
ID	池名	貯水量 (千m3)
21890211	北谷下池	11.0
21890212	北谷上池	3.0
解析貯水量計		14.0

【浸水面積(ha)】
 歩行可能 4.4 ha
 歩行困難 2.7 ha
 歩行不可能 2.4 ha

歩行困難度
 ■ 可能
 ■ 困難
 ■ 不可能

この地図の作成に当たっては、国土地理院長の承認を得て、同院発行の基盤地図情報及び電子地形図(タイトル)を使用した。(承認番号 令元情使、第326号)

