

# 小野市ため池ハザードマップ (鎌谷池地区) 最大湛水深

ため池ハザードマップは、ため池の堤防が決壊した場合に、浸水する区域を図上に表示したものです。実際には決壊ヶ所の条件も異なりますので、浸水区域が実際とは違う場合があります。地震等が発生したら「まずは安全な場所に逃げる」ことが何よりも大切です。地域の皆さんでこのハザードマップを活用いただき、地震時などの安全確保に努めてください。なお、このハザードマップは、地域住民の方々と2回のワークショップを行い策定しました。

171  
忘れてはならない  
災害伝言ダイヤル

### 災害伝言ダイヤル

災害時は電話がたいへん混雑し、ご家族との連絡がとれないことがあります。そんなときには、災害伝言ダイヤルがご利用できます。

- 伝言を入りたいとき 171→1→0794→〇〇-〇〇〇〇
- 伝言を聞きたいとき 171→2→0794→〇〇-〇〇〇〇

※案内放送が流れます 市外局番が必要です 自宅の電話番号を入力します

### 避難中は。。。

- ・ 子供、お年寄り、病気がけなどの方の避難に協力しましょう。
- ・ 川の近くや、土砂災害の危険のあるところは出来るだけ避けましょう。
- ・ 車での避難はなるべく控えましょう。
- ・ 行動しやすい服装で、2人以上で避難しましょう。
- ・ 避難の際は、警察・消防署などの指示に従ってください。

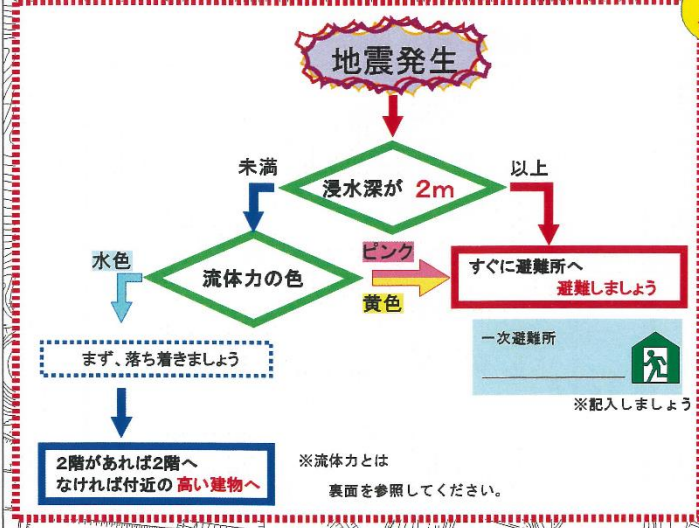


### 官公庁関係

名称	住所	電話番号
小野市役所	中島町 531	0794-63-1000
小野市消防本部	王子町 809	0794-63-0119
小野市防災センター	王子町 809	0794-63-3387
小野警察署	中島町 535-1	0794-64-0110
北播磨総合医療センター	市場町 926-250	0794-88-8800

### 避難施設 (鎌谷池地区)

名称	住所	電話番号
曾根町公民館	曾根町 116-4	0794-67-1493
下東条中央保育園	小田町 1687-1	0794-67-0250
下東条小学校	小田町 1655	0794-67-0033
池田町公民館	池田町 162-4	0794-67-1191



### 避難時の服装

- 頭** 頭はヘルメットや防災ずきんなどで保護しましょう。
- 安全な服装で** 水にぬれても動きやすいものを。
- さぐり棒** 足元が見えなくて危険です。水面下の溝や突起物などの危険箇所を避けながら歩きましょう。(スキーのストックのようなものでもOK)
- 靴** 長靴や素足でなく、運動靴をはき、ヒモをしっかり締めましょう。
- 避難時持ち出し袋** 避難するときの持ち物は必要最低限で、普段から準備しておきましょう。

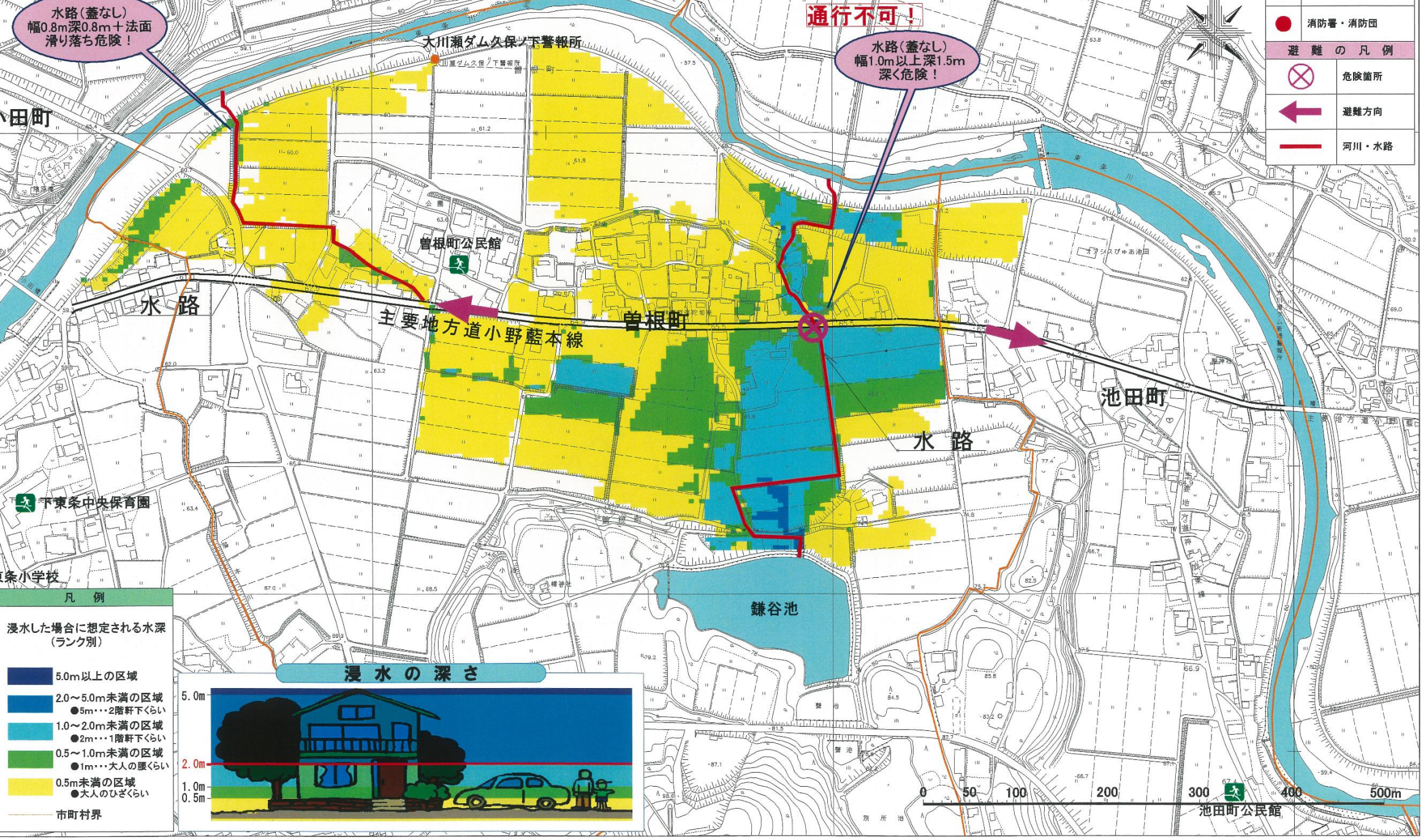
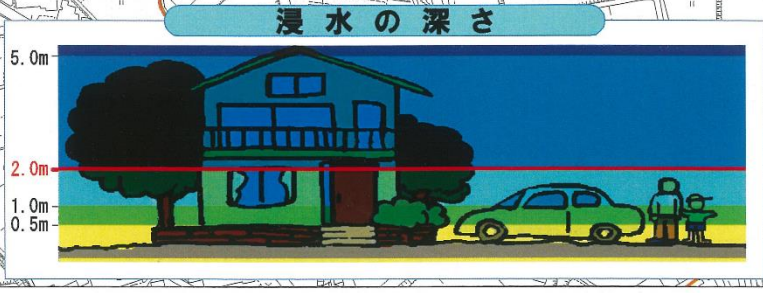
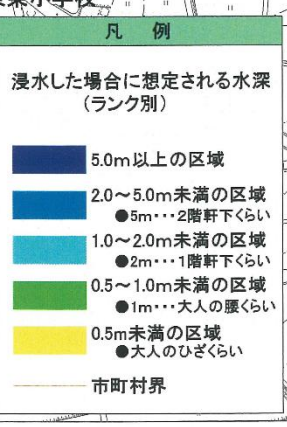


### この地図を開いたら

- Step 1** 自分の家はどこ？  
まず自分の家を探しましょう。破壊の時に浸水するか確かめましょう。
- Step 2** 避難所はどこ？  
地図上の避難所を確認しましょう。
- Step 3** 避難所へは家からどう行く？  
避難所まで避難経路を考えて、歩いてみましょう。

### 日ごろの備え

- 避難時の持ち出し品の準備をしておきましょう。
- 自分の避難所や避難経路を確認しておきましょう。
- ひとり暮らしのお年寄り方に気を配りましょう。



### 地図の凡例

- 広域・拠点避難所
- 地域避難所
- 警察・交番・駐在所
- 消防署・消防団
- 避難の凡例
- 危険箇所
- 避難方向
- 河川・水路