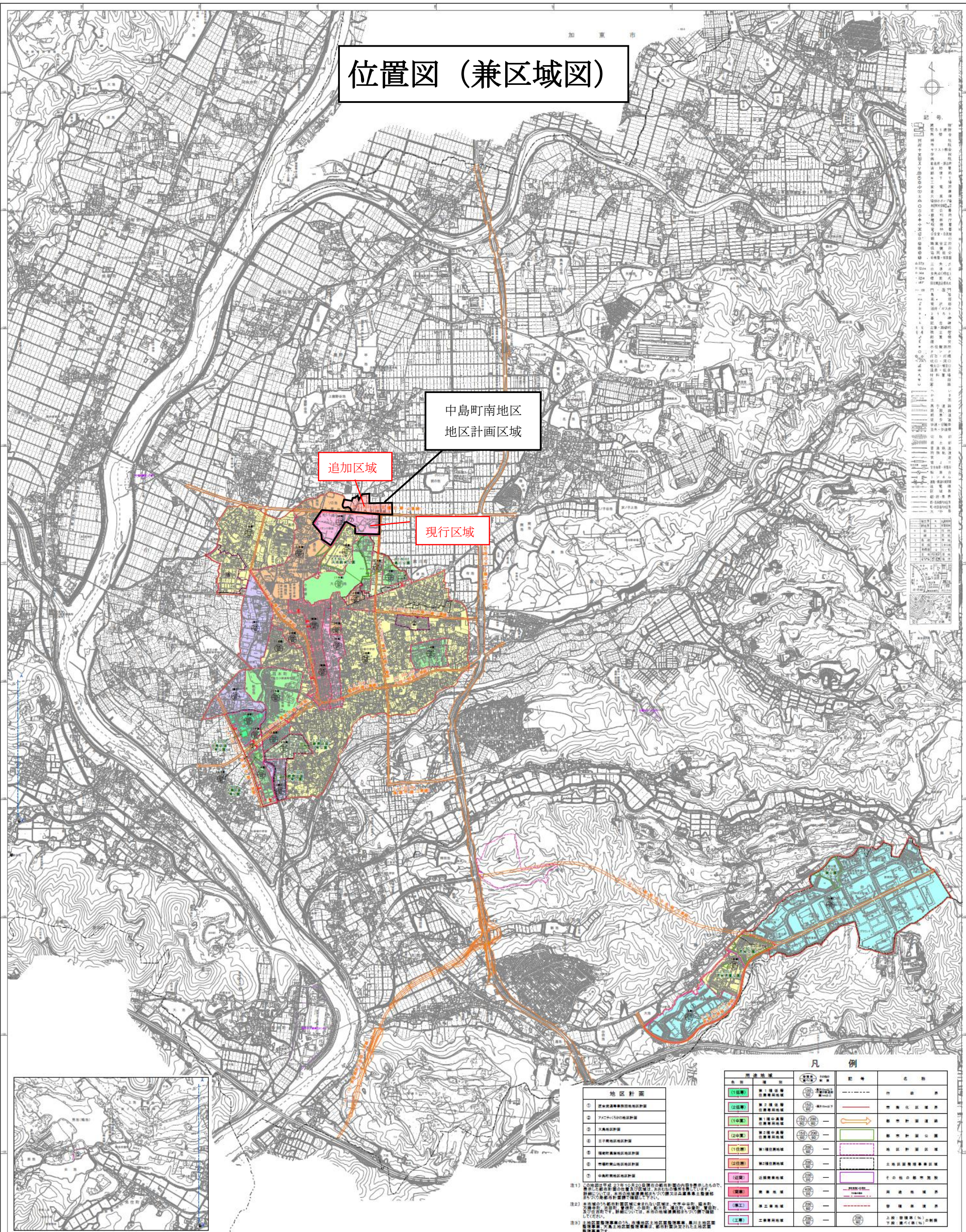


東播磨都市計画（小野市）総括図

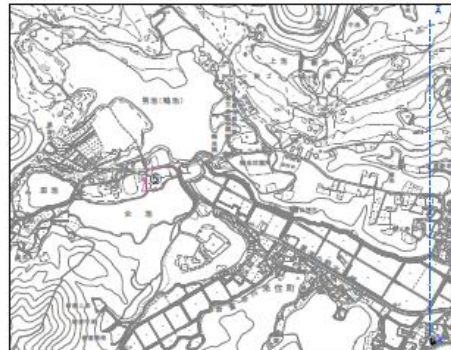
位置図（兼区域図）



中島町南地区
地区計画区域

追加区域

現行区域



①	東海北陸圏圏域地区計画
②	アスレチックの地区計画
③	公園地区計画
④	公平集約地区計画
⑤	播磨野高層地区地区計画
⑥	市橋町南山地区地区計画
⑦	中島町南地区地区計画

注1 この地区は平成25年10月20日現在の都市計画の内容を参考したもので、最新の都市計画決定内容については、本市の都市計画課または広島県土木建築部建設課のホームページで確認して下さい。
 注2 本市域の小野市界外に所在する区域については、本市中野区、福永町、万福寺町、油田町、豊原町、小田町、新木町、蓮井町、出雲町、豊田町、及川町を指します。詳細については、本市の都市計画課または広島県土木建築部建設課のホームページで確認して下さい。
 注3 土地収用促進法第9条の9、市橋地区土地収用促進法、豊田土地収用促進法、及川土地収用促進法等は、都市計画決定された土地収用促進法に基づきます。

色別	種別	備考	名称
(緑)	第1種広域居住集約地区	150/30	市街化調整区域
(黄)	第2種広域居住集約地区	150/30	市街化調整区域
(赤)	第1種中層居住集約地区	150/30	都市計画道路
(青)	第2種中層居住集約地区	150/30	都市計画道路
(白)	第1種住居地区	150/30	地区計画区域
(黄)	第2種住居地区	150/30	土地収用促進法区域
(赤)	近隣商業地区	150/30	その他都市計画
(青)	商業地区	150/30	用途地域別
(黄)	準工業地区	150/30	用途地域別
(赤)	工業専用地域	150/30	用途地域別