

小野市における介護保険の現状

(1) 年齢3区分別人口推移（各年9月末現在）

3区分別人口は概ね推計通り推移した。高齢者数は1年で約2%増加している。

(人・%)

	実績値				推計値				前年比 ①/②	推計比 ①/③
	平成27年	平成28年	平成29年②	平成30年①	平成30年③	令和元年	令和2年	令和7年		
人口	49,329	49,023	48,964	48,749	48,618	48,249	47,852	45,688	99.56%	100.27%
0～14歳	7,184	7,022	6,942	6,803	6,801	6,605	6,404	5,601	98.00%	100.03%
15～64歳	29,435	28,975	28,790	28,447	28,371	28,077	27,756	26,351	98.81%	100.27%
65歳～	12,710	13,026	13,232	13,499	13,446	13,567	13,692	13,736	102.02%	100.39%
高齢化率	25.77%	26.57%	27.02%	27.69%	27.66%	28.12%	28.61%	30.06%	102.47%	100.12%

(2) 第1号被保険者数推移（各年9月末現在）

第1号被保険者数は概ね推計通り推移した。後期高齢者数は1年で約3%増加している。

(人・%)

	実績値				推計値				前年比 ①/②	推計比 ①/③
	平成27年	平成28年	平成29年②	平成30年①	平成30年③	令和元年	令和2年	令和7年		
第1号被保険者数	12,710	13,026	13,163	13,499	13,446	13,567	13,692	13,736	102.55%	100.39%
65～74歳	6,830	6,923	6,825	6,946	6,924	6,822	6,871	5,750	101.77%	100.32%
75歳～	5,880	6,103	6,338	6,553	6,522	6,745	6,821	7,986	103.39%	100.48%
後期高齢者率	46.26%	46.85%	48.15%	48.54%	48.51%	49.72%	49.82%	58.14%	100.82%	100.08%

(3) 要介護・要支援認定者数推移（各年9月末現在）

認定者数は推計より約2%少ない。軽度に比べ、重度の認定者数の伸びが大きい。

要支援1は前年実績値・推計値、要介護1は前年実績値、要介護2は推計値を下回っている。

要介護4は前年実績値・推計値とも上回っており、退院時調査が増えたことに起因するものと考えられる。

(人・%)

		実績値				推計値				前年比 ①/②	推計比 ①/③
		平成27年	平成28年	平成29年②	平成30年①	平成30年③	令和元年	令和2年	令和7年		
認定者数		2,165	2,222	2,262	2,292	2,331	2,377	2,416	2,652	101.33%	98.33%
軽度	要支援1	176	220	216	205	213	214	219	239	94.91%	96.24%
	要支援2	385	371	376	384	390	395	403	443	102.13%	98.46%
	要介護1	301	307	351	340	334	342	347	384	96.87%	101.80%
	要介護2	475	473	438	463	486	494	500	549	105.71%	95.27%
重度	要介護3	359	352	354	354	376	387	390	427	100.00%	94.15%
	要介護4	828	851	881	900	908	932	947	1,037	106.84%	106.49%
	要介護5	199	213	220	218	224	231	235	257	99.09%	97.32%

(4) 介護給付費推移

居宅サービス：前年比ほぼ横這い、推計比△約6%。

介護：前年比+約2%、介護予防：前年比△約30%→総合事業への移行が要因。

地域密着サービス：前年比+約10%、計画比△約7%。

介護予防：計画比△約46%→小規模多機能・G Hの平均介護度は下落傾向だが、まだ支援1・2の利用者数が少ない。

施設サービス：前年比+約8%、推計比+約2%。

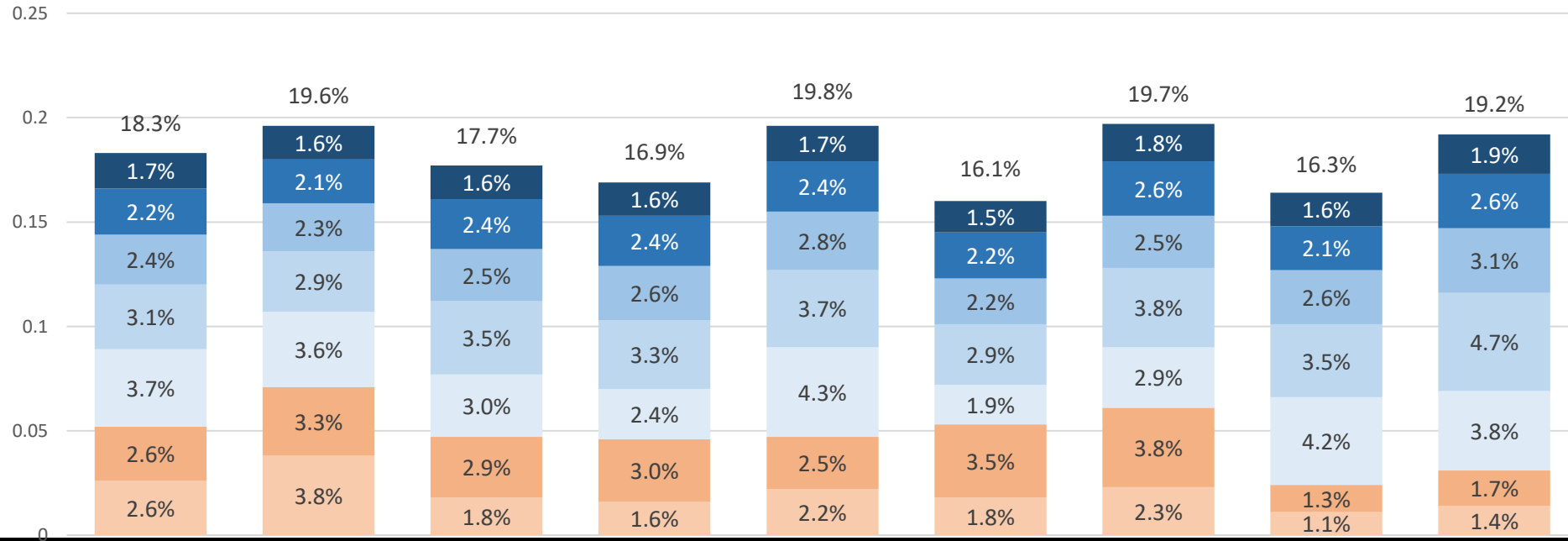
その他サービス：前年比△約3%、推計比△約1%。

高額サービス：前年比△約17%→平成29年度にまとめて高額医療合算の支払いがあった。

(千円・%)

	実績値				推計値				前年比 ①/②	推計比 ①/③
	平成27年	平成28年	平成29年②	平成30年①	平成30年③	令和元年	令和2年	令和7年		
居宅	1,377,638	1,356,308	1,334,644	1,322,262	1,407,895	1,447,594	1,493,672	1,578,710	99.07%	93.92%
居宅介護	1,248,985	1,218,973	1,220,968	1,242,698	1,323,341	1,358,500	1,399,265	1,473,043	101.78%	93.91%
介護予防	128,653	137,335	113,676	79,564	84,554	89,094	94,407	105,667	69.99%	94.10%
地域密着	389,148	423,909	501,573	554,309	594,109	653,449	714,584	803,591	110.51%	93.30%
介護	387,226	419,990	495,324	546,996	580,466	636,259	694,738	777,481	110.43%	94.23%
介護予防	1,922	3,919	6,249	7,313	13,643	17,190	19,846	26,110	117.03%	53.60%
施設	1,121,124	1,157,241	1,244,239	1,342,277	1,320,697	1,382,064	1,447,788	1,634,356	107.88%	101.63%
施設介護	1,121,124	1,157,241	1,244,239	1,342,277	1,320,697	1,382,064	1,447,788	1,634,356	107.88%	101.63%
その他	426,005	422,770	450,480	436,856	442,213	453,574	479,802	497,533	96.98%	98.79%
居宅介護支援	149,008	151,811	151,846	156,394	161,804	156,480	168,116	184,716	103.00%	96.66%
介護予防支援	17,565	19,166	17,043	14,085	20,548	20,980	21,245	23,356	82.64%	68.55%
福祉用具購入	3,552	3,640	4,196	4,005	4,551	5,572	6,485	9,280	95.45%	88.00%
住宅改修	18,210	14,434	16,717	18,769	16,633	20,327	22,204	29,966	112.27%	112.84%
高額サービス	76,834	70,439	99,406	82,372	83,659	87,703	91,747	87,703	82.86%	98.46%
特定入所者	158,607	160,977	158,996	158,500	152,424	159,792	167,160	159,792	99.69%	103.99%
審査支払手数料	2,229	2,303	2,276	2,731	2,594	2,720	2,845	2,720	119.99%	105.28%
合計	3,313,915	3,360,228	3,530,936	3,655,704	3,764,914	3,936,681	4,135,846	4,514,190	103.53%	97.10%

(5) 見える化システムによる地域別比較（平成31年2月末現在）



	全国	兵庫県	北播磨	小野市	西脇市	三木市	加西市	加東市	多可町
合計認定率	18.3%	19.6%	17.7%	16.9%	19.8%	16.1%	19.7%	16.3%	19.2%
要支援1	0.66	0.69	0.63	0.61	0.64	0.63	0.65	0.62	0.60
要支援2	2.6%	3.8%	1.8%	1.6%	2.2%	1.8%	2.3%	1.1%	1.4%
要介護1	3.7%	3.6%	3.0%	2.4%	4.3%	1.9%	2.9%	4.2%	3.8%
要介護2	3.1%	2.9%	3.5%	3.3%	3.7%	2.9%	3.8%	3.5%	4.7%
要介護3	2.4%	2.3%	2.5%	2.6%	2.8%	2.2%	2.5%	2.6%	3.1%
要介護4	0.34	0.31	0.37	0.39	0.35	0.37	0.35	0.39	0.40
要介護5	2.2%	2.1%	2.4%	2.4%	2.4%	2.2%	2.6%	2.1%	2.6%
要介護5	1.7%	1.6%	1.6%	1.6%	1.7%	1.5%	1.8%	1.6%	1.9%
合計認定者数（人）	6,435,501	304,564	14,987	2,296	2,602	4,151	2,832	1,717	1,389
高齢者数（人）	35,216,522	1,555,179	84,651	13,561	13,163	25,775	14,352	10,552	7,248
うち前期高齢者数	17,322,257	767,717	41,285	6,923	5,898	12,912	7,100	5,156	3,296
うち後期高齢者数	17,894,265	787,462	43,366	6,638	7,265	12,863	7,252	5,396	3,952
後期高齢者率	50.81%	50.64%	51.23%	48.95%	55.19%	49.91%	50.53%	51.14%	54.53%
高齢者世帯割合（※）	20.96%	23.27%	21.88%	19.65%	23.84%	25.39%	20.19%	17.07%	22.81%
うち高齢独居世帯	11.12%	12.39%	9.94%	9.24%	11.57%	10.80%	8.94%	8.46%	10.01%
うち高齢夫婦世帯	9.84%	10.89%	11.94%	10.42%	12.28%	14.59%	11.24%	8.61%	12.80%
第1号被保険者1人あたり保険給付月額（円）	21,630	21,073	21,688	21,186	25,268	17,804	23,412	22,947	24,690
第7期基準月額（円）	5,869	5,895	5,833	5,500	6,200	5,200	6,200	5,900	6,000

（※）平成27年度データ

(6)-1 年齢区分別日常生活圏域別高齢化率推移（各年3月末現在）

河合地区・小野南地区では高齢化率が30%を上回り、河合地区では後期高齢者の占める割合が高齢者の50%を超えている。
河合地区は人口に対して特養定員数が多いため、特養定員数を高齢者数・人口から引いた結果が「H31.3（特養除く）」。

(人・%)

	H29.3				H30.3				H31.3				H31.3（特養除く）			
	高齢者数	構成比	人口	高齢化率	高齢者数	構成比	人口	高齢化率	高齢者数	構成比	人口	高齢化率	特養定員	高齢者数	人口	高齢化率
全体	13,130		49,019	26.79%	13,369		48,808	27.39%	13,574		48,560	27.95%	287	13,287	48,273	27.52%
65～74	6,898	52.54%			6,885	51.50%			6,896	50.80%						
75～84	4,221	32.15%			4,377	32.74%			4,506	33.20%						
85～	2,011	15.32%			2,107	15.76%			2,172	16.00%						
小野	4,963		20,380	24.35%	5,053		20,454	24.70%	5,134		20,456	25.10%	54	5,080	20,402	24.90%
65～74	2,641	53.21%			2,633	52.11%			2,649	51.60%						
75～84	1,652	33.29%			1,689	33.43%			1,735	33.79%						
85～	670	13.50%			731	14.47%			750	14.61%						
河合	1,756		5,394	32.55%	1,781		5,309	33.55%	1,804		5,279	34.17%	154	1,650	5,125	32.20%
65～74	840	47.84%			870	48.85%			868	48.12%						
75～84	566	32.23%			571	32.06%			577	31.98%						
85～	350	19.93%			340	19.09%			359	19.90%						
小野南	3,353		11,585	28.94%	3,428		11,435	29.98%	3,488		11,312	30.83%	50	3,438	11,262	30.53%
65～74	1,831	54.61%			1,801	52.54%			1,798	51.55%						
75～84	1,052	31.37%			1,125	32.82%			1,179	33.80%						
85～	470	14.02%			502	14.64%			511	14.65%						
旭丘	3,058		11,660	26.23%	3,107		11,610	26.76%	3,148		11,513	27.34%	29	3,119	11,484	27.16%
65～74	1,586	51.86%			1,581	50.89%			1,581	50.22%						
75～84	951	31.10%			992	31.93%			1,015	32.24%						
85～	521	17.04%			534	17.19%			552	17.53%						

(6)-2 年齢区分別日常生活圏域別高齢化率・要介護認定率（平成31年3月末現在）
 85歳以上では約60%の高齢者が認定を受けている。

	高齢化率				要介護認定率		
	高齢者数	構成比	人口	高齢化率	軽度	重度	合計
全体	13,574		48,560	27.95%	10.36%	6.79%	17.14%
65～74	6,896	50.80%			2.19%	1.28%	3.47%
75～84	4,506	33.20%			11.87%	5.81%	17.69%
85～	2,172	16.00%			33.15%	26.29%	59.44%
小野	5,134		20,456	25.10%	10.46%	5.98%	16.44%
65～74	2,649	51.60%			2.64%	1.28%	3.93%
75～84	1,735	33.79%			12.22%	5.24%	17.46%
85～	750	14.61%			34.00%	24.27%	58.27%
河合	1,804		5,279	34.17%	10.98%	9.42%	20.40%
65～74	868	48.12%			1.61%	2.19%	3.80%
75～84	577	31.98%			13.00%	7.63%	20.62%
85～	359	19.90%			30.36%	29.81%	60.17%
小野南	3,488		11,312	30.83%	9.40%	6.34%	15.74%
65～74	1,798	51.55%			1.61%	0.83%	2.45%
75～84	1,179	33.80%			10.77%	5.60%	16.37%
85～	511	14.65%			33.66%	27.40%	61.06%
旭丘	3,148		11,513	27.34%	10.90%	7.08%	17.98%
65～74	1,581	50.22%			2.40%	1.27%	3.67%
75～84	1,015	32.24%			11.92%	6.01%	17.93%
85～	552	17.53%			33.33%	25.72%	59.06%

(7) 日常生活圏域別介護保険事業所数（平成31年3月末現在）

小野南地区・旭丘地区の事業所数が少ない。

特に小野南地区のうち来住小学校区には、介護保険事業所が存在しない。

	全体	小野	河合	小野南	旭丘
居宅サービス	44	17	14	7	6
居宅介護支援	11	6	3	1	1
訪問介護	7	3	1	1	2
訪問看護	5	2		1	2
訪問リハ	1		1		
通所介護	8	3	2	2	1
通所リハ	5	2	3		
福祉用具	2		2		
短期入所（生活）	5	1（8床）	2（34床）	2（40床）	
施設サービス	8	2	4	2	0
特養	5	1（54床）	2（154床）	2（150床）	
老健	3	1（50床）	2（150床）		
地域密着型サービス	15	5	1	5	4
地密通所介護	2	2			
認知デイ	2			1	1
小多機	3	1		1	1
看多機	1	1			
定巡	1		1		
GH	5	1		3	1
地密特養	1				1（29床）
総合事業	25	9	5	5	6
介護予防訪問	6	2	1	1	2
家事援助訪問	5	1	1	1	2
介護予防通所	4	2	1	1	
閉じこもり予防	10	4	2	2	2