

住み慣れた地域で受けるサービス

地域密着型サービスの種類と費用のめやす

住み慣れた地域を離れずに生活を続けられるように、地域の特性に応じた柔軟な体制で提供されるサービスです。利用者は市区町村の住民に限定され、市区町村が事業者の指定や監督を行います。

※費用は施設の体制などによって異なります

※サービスの種類、内容などは市区町村によって異なります

※自己負担は1～3割です。

本冊子は、**自己負担1割の費用をめやすとして**掲載しています

※自己負担の目安は、制度改正等により変更になることがあります。

24時間対応の訪問サービス

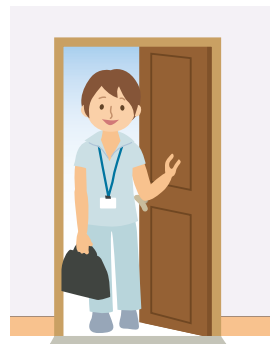
ていきじゅんかい ずいじたいおうがたほうもんかい ごかんご 定期巡回・随時対応型訪問介護看護

介護職員と看護師が一体または密接に連携し、定期的に訪問します。また、利用者の通報や電話などに対して随時対応します。

1カ月あたりの自己負担(1割)のめやす
【介護、看護一体型事業所の場合】

要介護度	介護のみ利用	介護と看護を利用
要介護 1	5,697円	8,312円
要介護 2	10,168円	12,985円
要介護 3	16,883円	19,821円
要介護 4	21,357円	24,434円
要介護 5	25,829円	29,601円

※要支援の方は利用できません



認知症の方向けのサービス

にんちしょうたいおうがたつうしょかいご 認知症対応型通所介護 かいごよほうにんちしょうたいおうがたつうしょかいご (介護予防認知症対応型通所介護)

認知症の高齢者が食事・入浴などの介護や支援、機能訓練を日帰りで受けられます。

自己負担(1割)のめやす
【7～8時間未満の利用の場合】

要支援 1	859円
要支援 2	959円
要介護 1	992円
要介護 2	1,100円
要介護 3	1,208円
要介護 4	1,316円
要介護 5	1,424円



※食費、日常生活費は別途負担となります

にんちしょうたいおうがたきょうどうせいかつかいご 認知症対応型共同生活介護 かいごよほうにんちしょうたいおうがたきょうどうせいかつかいご (介護予防認知症対応型共同生活介護)

【グループホーム】

認知症の高齢者が共同で生活できる場(住居)で、食事・入浴などの介護や支援、機能訓練が受けられます。

1日あたりの自己負担(1割)のめやす
【2ユニットの事業所の場合】

要支援 2	748円
要介護 1	752円
要介護 2	787円
要介護 3	811円
要介護 4	827円
要介護 5	844円

※食費、日常生活費、居住費は別途負担となります

※要支援1の方は利用できません

しくみと加入者

保険料の決め方
納め方

サービス利用の手順

サービスの種類と費用

福祉用具等

費用の支払い

介護保険の医療費控除

介護保険制度以外のサービス

事業所一覧

住み慣れた地域で受けるサービス 地域密着型サービスの種類と費用のめやす

※自己負担の目安は、制度改正等により変更になることがあります。

通い・訪問・泊まりなどを組み合わせたサービス

しょうき ぼたきのうがたきよたくかいご
小規模多機能型居宅介護
かいご よほうしょうき ぼたきのうがたきよたくかいご
(介護予防小規模多機能型居宅介護)

小規模な住居型の施設への「通い」を中心に、自宅に来てもらう「訪問」、施設に「泊まる」サービスを柔軟に受けられます。

1か月あたりの自己負担(1割)のめやす
【事業所と同一の建物に居住していない場合】

要支援 1	3,438円
要支援 2	6,948円
要介護 1	10,423円
要介護 2	15,318円
要介護 3	22,283円
要介護 4	24,593円
要介護 5	27,117円

※食費、日常生活費、滞在費は別途負担となります

かんごしょうき ぼたきのうがたきよたくかいご
看護小規模多機能型居宅介護
【複合型サービス】

利用者の状況に応じて、小規模な住居型の施設への「通い」、自宅に来てもらう「訪問」(介護と看護)、施設に「泊まる」サービスを柔軟に受けられます。

1か月あたりの自己負担(1割)のめやす
【事業所と同一の建物に居住していない場合】

要介護 1	12,438円
要介護 2	17,403円
要介護 3	24,464円
要介護 4	27,747円
要介護 5	31,386円

※食費、日常生活費、滞在費は別途負担となります
※要支援の方は利用できません。

地域の小規模な施設に移り住んで受ける介護サービス

ちいきみつちやくがた かいご ろうじんふくし しせつにゅうしょしゃせいかつかいご
地域密着型 介護老人福祉施設入所者生活介護

定員30人未満の小規模な介護老人福祉施設で、食事・入浴などの介護や健康管理が受けられます。

1日あたりの自己負担(1割)のめやす

要介護度	従来型個室	多床室	ユニット型個室 ユニット型個室の多床室
要介護 3	722円	722円	803円
要介護 4	792円	792円	874円
要介護 5	860円	860円	942円

※食費、日常生活費、居住費は別途負担となります。
※新規に入所できるのは原則、要介護3以上の方。



小規模な施設の通所介護サービス

ちいきみつちやくがたつうしょかいご
地域密着型通所介護

定員18人以下の小規模な通所介護施設で、食事・入浴などの介護や機能訓練が日帰りで受けられます。

自己負担(1割)のめやす【7～8時間未満の利用の場合】

要介護 1	750円
要介護 2	887円
要介護 3	1,028円
要介護 4	1,168円
要介護 5	1,308円

※食費、日常生活費は別途負担となります。
※要支援の方は利用できません。

住み慣れた地域で受けるサービス 総合事業 で利用できるサービス

介護予防・生活支援サービス事業

対象者

- ①要支援1・2の認定を受けた方
- ②基本チェックリストにより生活機能の低下がみられた方

サービス内容

●訪問型サービス

- ①介護予防型訪問サービス
入浴介助が必要な方や、認知機能の低下または退院直後で専門的なサービスが必要な方へホームヘルパーが訪問し、生活上の支援を行います。
- ②家事援助型訪問サービス
身体介護を伴わない、調理や買い物の援助を行います。
- ③移動支援型訪問サービス
通院する際の送迎・乗降介助を行います。



●通所型サービス

- ①介護予防型通所サービス
通所介護施設で入浴介助と生活機能の向上のためのリハビリを提供します。
- ②閉じこもり予防型通所サービス
閉じこもりや認知症予防等を目的としたレクリエーション、体操等を実施します。

一般介護予防事業

対象者

65歳以上のすべての高齢者

サービス内容

- いきいき100歳体操(実施町はP.22～23を参照。事業詳細はP.32を参照)
各町の公民館などを利用して、軽い重りを使った運動を行います。
- 健康貯筋くらぶ(事業詳細はP.32参照)
体操や健康講話、レクリエーション等を行う介護予防教室です。



しくみと加入者
納め方
サービス利用の手順
サービスの種類と費用
福祉用具等
費用の支払い
介護保険の医療費控除
介護保険制度以外のサービス
事業所一覧

◆いきいき 100 歳体操 実施町一覧

お問い合わせ 小野市地域包括支援センター TEL.63-2174

※実施曜日は変更となることがあります。

(2021年6月現在)

NO.	町名	実施場所	実施曜日
1	河合西町	河合西町公民館	木
2	天神東ヶ丘	天神東ヶ丘公民館	月
3	高山町	高山町公民館	月
4	神明分譲	神明分譲地ふれあい会館	木
5	小野平	小野平集会所	木
6	葉多町	葉多町公民館	水
7	小田上町	小田上町公民館	金
8	東本町	東本町公民館	日
9	田園町	田園町公民館	水
10	本町一丁目	本町一丁目公民館	木
11	山田町	山田町公民館	月
12	西本町	西本町公民館	水
13	片山町	片山町講友会館	金
14	古川町	古川町公民館	月
15	復井町	復井会館	木
16	黍田町	黍田会館	金
17	高田町	高田町公民館	水
18	旭町	旭町公民館	水
19	神明町	神明町公民館	火
20	西山町	西山会館	日
21	久保木町	久保木町公民館	月
22	曽根町	曽根町公民館	月(※) ※第1・3週目
23	来住町交流会	来住町原公会堂	月
24	天神町	天神町公民館	木
25	天神ニュータウン	天神ニュータウン公民館	木
26	育ヶ丘町	育ヶ丘町自治会館	水
27	青野ヶ原町	青野ヶ原会館	月
28	コミセンいちば	コミセンいちば	水
29	昭和町	昭和会館	水
30	万勝寺町	万勝寺地区構造改善センター	土
31	池尻町	池尻町公会堂	火
32	三和町	三和町公民館	月(※) ※第2・4週目

NO.	町名	実施場所	実施曜日
33	南小田	南小田公民館	第1・3木曜日 第2・4金曜日
34	垂井町	垂井町公民館	金
35	下来住町二組	下来住町二組公民館	月(※) ※第2・4週目
36	枯山水の会	コミセンおの	毎月2回程度 不定期開催
37	中島町	中島町公民館	水
38	阿形町	阿形町公民館	月
39	西脇町	西脇町公民館	木(※) ※第2・4週目
40	大開町	大開地区構造改善センター	水
41	大島町中	大島町中集会所	火
42	浄谷団地第一自治会	田中家	火
43	丸山町	丸山町公民館	月(※) ※第2・4週目
44	中町新田団地	中町新田団地集会所	水(※) ※感染防止のため2部制
45	河合中町	河合中公民館	木
46	鹿野町	鹿野町公民館	月
47	榊町	榊町公民館	月
48	北丘町	北丘町公民館	水
49	中番町	中番町公民館	月
50	広渡町	広渡町公民館	水
51	下大部町	下大部町公民館	木
52	喜多町	喜多町公民館	金
53	栗生町島	島公会堂	木
54	大島町東	大島町東公民館	月
55	本町	本町会館	火
56	浄谷町	浄谷町公民館	水
57	下来住町山寄	山寄公民館	水(※) ※第2・4週目
58	小田下町	小田下町公民館	水
59	新部町	大寺公民館	木(※) ※第2・4週目
60	菅田町	菅田町公民館	月
61	上新町	上新町公民館	土
62	王子町	王子町公民館	水
63	長尾町	長尾町公民館	水
64	住永町	住永町公民館	月
65	市場町	市場町公民館	不定期

しくみと加入者
保険料の決め方
サービス利用の手順
サービスの種類と費用
福祉用具等
費用の支払い
介護保険の医療費控除
介護保険制度以外のサービス
事業所一覧