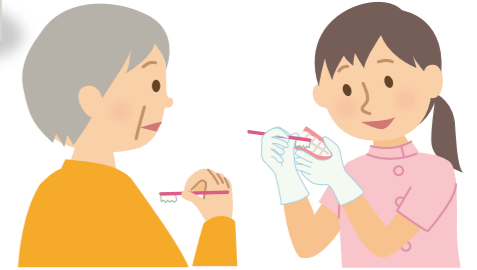
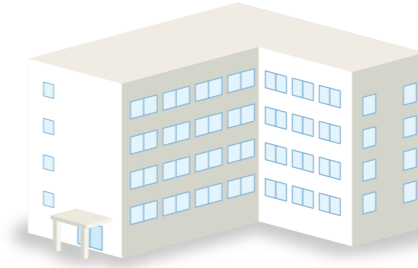


医療機関マップ

- 医療機関
- 歯科医院
- 薬局

★施設の詳細は
52～55ページを
ご覧ください。



◆医療機関一覧 (小野市・加東市医師会)

★了承された医療機関のみ掲載しています。

マップ 番号	医療機関名 / 所在地	診療科目	電話	往診	もの 忘れ 検診	診療日								
			FAX	訪問 診療		診療時間	月	火	水	木	金	土	日	祝
1	北播磨総合医療 センター 〒675-1392 市場町926-250	内・外・整外・形成・ リハ・小・眼・耳・皮・ 泌・産・脳外・放・心・ 循・精神 他 34 診 療科	88-8800		○	初診受付時間 午前8:30～11:30	○	○	○	○	○			
			62-9931			再診受付時間 午前8:00～11:30 (予約は17:00まで)	○	○	○	○	○			
2	兵庫あおの病院 〒675-1327 市場町926-453	内・外・整外・リハ・ 小・小外・放・循・ 呼・脳内	62-5533		○	午前8:30～午後5:15	○	○	○	○	○			
			62-5757											
3	井岡医院 〒675-1307 菅田町900番地	内・外・リハ・肛・ 皮	67-2367	○	○	午前9:00～12:00	○	○	○	○	○			
			67-2372	○		午後4:00～7:00	○	○		○	○			
4	私立育が丘クリニック 〒675-1325 樫山町1475-689	内・外・整外・放・ 胃	62-8112	○	○	午前9:00～12:00	○	○	○	○	○	○		
			62-8112	○		午後5:00～8:00	○	○		○	○			
5	いまむら皮膚科 クリニック 〒675-1367 敷地町1382-155	皮	64-0080			午前9:30～12:00	○	○		○	○			
			64-0122			午後4:00～6:00	○	○		○	○			
6	いのうえ耳鼻咽喉科 クリニック 〒675-1371 黒川町1768	耳	62-3387			午前9:00～12:00	○	○		○	○	○		
			62-3377			午後3:00～6:00	○	○			○			
7	岡田整形外科 〒675-1378 王子町852-1	整外・リハ・リウ マチ	62-2011			午前9:00～12:00	○	○	○	(第3木 曜除く)	○	○		
			62-5052			午後4:00～7:00	○	○	○		○			
8	岡田内科医院 〒675-1327 市場町1205-1	内・循	62-7366		○	午前9:00～12:00	○	○	○	○	○			
			62-7366			午後4:00～7:00	○	○	○		○			
9	岡村医院 〒675-1367 敷地町1602-1	内・外・肛・皮・呼・ 胃	62-4300	○	○	午前9:00～12:30 (受付は12:00まで)	○	○	○	○	○			
			63-0150	○		午後4:00～7:00 (受付は6:45まで)	○		○		○			
10	小野レディース クリニック 〒675-1375 西本町538-3	産婦	62-1103			午前9:00～12:00	○	○	○	○	○	○		
			62-1106			午後4:00～7:00	○	○	○	○	○			
11	かごたに眼科 〒675-1371 黒川町1807-4	眼	64-0077			午前8:30～12:00	○		○	○	○	○		
			64-0088			午後3:30～6:00	○		○		○			
12	柏木医院 〒675-1306 船木町2	内・小・消	67-0199	○	○	午前9:00～12:00	○	○	○	○	○			
			67-0199	○		午後4:00～7:30	○	○		○	○			
13	北野整形外科・外科 〒675-1371 黒川町14-3	整外・リウマチ・ リハ	63-1080	○		午前8:30～12:00	○	○	○	○	○			
			63-1815			午後4:00～7:00	○	○	○	○	○			
14	小島クリニック 〒675-1378 王子町937-3	内・放	64-2727			午前9:00～12:00	○	○	○	○	○			
			64-2726	○		午後4:00～6:45	○	○	○		○			
15	小林眼科 〒675-1367 敷地町1403-6	眼	63-4130			午前8:30～12:00	○	○	○		○	○		
			64-2088			午後3:30～6:00	○	○	○		○			
16	篠原医院 〒675-1358 粟生町1778-2	内・リハ	65-2810	○	○	午前9:00～12:00	○	○	○	○	○			
			65-2811	○		—	—	—	—	—	—			
17	清水内科クリニック 〒675-1367 敷地町1500-66	内・消・呼・循	62-1005		○	午前8:30～12:00	○	○	○		○	○		
			62-1000			午後3:30～7:00	○	○			○			

マップ 番号	医療機関名 / 所在地	診療科目	電話	往診	もの 忘れ 検診	診療日								
			FAX	訪問 診療		診療時間	月	火	水	木	金	土	日	祝
18	田中内科医院 〒675-1355 新部町408-2	内	66-3456		○	午前8:00～12:00	○	○	○	○	○	○		
			66-3458			午後5:00～6:00	○	○	○		○			
19	田中皮フ科医院 〒675-1332 中町291-1	皮	63-7222			午前9:00～12:00	○	○	○	○	○	○		
			62-5912			午後3:00～6:00	○	○	○		○			
20	つばた小児科医院 〒675-1375 西本町466-7	内・小・アレルギー	62-2752			午前9:00～12:00	○	○	○	○	○	○		
			62-8901			午後4:00～6:30	○	○	○		○			
21	土井病院 〒675-1352 復井町字中ノ池1723-2	内・リハ	66-2119			午前9:00～12:00 (予約診療)	○	○	○	○	○			
			66-2299			—	—	—	—	—				
22	オリーブ皮フ科 〒675-1371 黒川町1719	皮	64-2700			午前9:00～12:00	○	○		○	○	○		
			64-2701			午後3:30～6:30	○	○		○	○			
23	ひまわりクリニック 〒675-1331 神明町216-1	内	62-7209			午前10:00～12:00	○	○	○	○	○			
			62-7208			午後3:00～5:00	○		○		○			
24	平井小児科・ アレルギー科医院 〒675-1371 黒川町103-1	小・アレルギー	63-2228			午前9:30～12:00	○	○	○	○	○	○		
			63-0843			午後4:00～6:30	○	○	○	2:00～ 4:00	○			
25	平出医院 〒675-1331 神明町213-14	耳	62-2801			午前9:00～12:00	○	○	○	○	○	○		
			62-2801			午後4:00～7:00	○	○	○		○			
26	復井診療所 〒675-1352 復井町916-12	内・放・リハ・糖	66-7318	○	○	午前9:00～12:00	○	○	○	○	○	○		
			66-3951	○		午後1:30～5:00	○	○	○	○	○			
27	福岡クリニック 〒675-1331 神明町183-8	内・外・泌・肛・ 胃	63-1600	○	○	午前8:30～12:00	○	○	○	○	○	○		
			63-1601	○		午後3:30～7:00	○	○	○		○			
28	まえだクリニック 〒675-1334 大島町710-1	内・外・消	64-0771			午前9:00～12:00	○	○		○	○	○	○	
			64-0772			午後4:00～7:00	○	○		○	○			
29	まつい子どもクリニック 〒675-1367 敷地町1500-13	小・アレルギー	63-7366			午前9:00～12:00	○	○	○	○	○	9:00～ 13:00		
			63-2508			午後3:30～6:30	○	○	○		○			
30	松尾内科 〒675-1371 黒川町574	内・胃腸・呼・循	64-0880		○	午前9:00～12:00	○	○	○	○	○	○		
			64-0881			午後4:00～7:00	○	○	○		○			
31	三浦クリニック 〒675-1316 天神町814-1	内・リウマチ・耳	70-9288	○	○	午前9:00～12:00	○	○	○	○	○	○		
			70-9289	○		午後3:00～6:30	○	○	○		○			
32	山口内科医院 〒675-1372 本町648-6	内・消・糖	64-0202			午前9:00～12:00	○	○	○		○	○		
			64-0203			午後4:00～7:00	○	○	○		○			
33	依藤診療所 〒675-1372 本町254-1	内・リハ・小	63-0028	○	○	午前9:00～12:00	○	○	○	○	○	○		
			—	○		午後4:00～6:30	○	○		○	○			
34	緑駿病院 〒675-1322 匠台72-1	内・呼・循・消・放・ リハ・脳内	63-5577		○	午前9:00～12:00	○	○	○	○	○			
			63-5535			—	—	—	—	—				
35	栄宏会小野病院 〒675-1316 天神町973	内・整外・小・脳外・ 神内	62-9900			診療日と診療時間は科によって異なりますので、事前にホームページでご確認又は電話でお問い合わせください。								
			62-9901											
36	こうすけ眼科クリニック 〒675-1334 大島町1635	眼	88-8844			午前9:00～12:00	○	○		○	○	○		
			88-8845			午後3:00～6:00	○		○	○				

しくみと加入者
納め方
サービスの利用の手順
サービスの種類と費用
福祉用具等
費用の支払い
介護保険の医療費控除
介護保険制度以外のサービスの
事業所一覧

マップ 番号	医療機関名/ 所在地	診療科目	電話 FAX	往診 訪問 診療	もの 忘れ 検診	診療日								
						診療時間	月	火	水	木	金	土	日	祝
37	あすなろクリニック 〒675-1327 市場町 926-462 *休診中	内・放	88-6110			午前 9:00 ~ 12:30		○				○		
			—			午後 2:00 ~ 4:00						○		
38	藤本在宅医院 〒675-1358 粟生町 1506-196	内	60-1113	○	○	午後 3:00 ~ 5:00	○							
			60-1225	○		(外来)								

◆歯科医院一覧(小野・加東歯科医師会)

マップ 番号	医療機関名/ 所在地	電話 FAX	往診	診療日								
				診療時間	月	火	水	木	金	土	日	祝
1	歯科石原医院 〒675-1303 池田町 293-1	67-0030	○	午前 9:00 ~ 12:30	○	○	○	○	○	○		
		67-2131		午後 3:00 ~ 6:30	○	○	○					
2	市浦歯科 〒675-1301 小田町 1714-6	67-0733	○	午前 9:00 ~ 12:00	○	○	○				○	
		67-0733		午後 2:00 ~ 6:30	○	○	○					
3	うとう歯科医院 〒675-1367 敷地町 1500-71	63-3667	○	午前 9:30 ~ 13:00	○	○	○					
		70-9922		午後 2:30 ~ 7:30	○	○	○				2:30~ 5:00	
4	おうじクローバー歯科 〒675-1378 王子町 133-3	63-9608		午前 9:30 ~ 13:00	○	○	○				9:30~ 12:00	
		63-9609		午後 2:30 ~ 7:00	○	○	○				1:00~ 5:00	
5	大橋歯科医院 〒675-1378 王子町 934-2	62-2445	○	午前 8:15 ~ 12:30	○	○	○				8:15~ 13:00	
		62-2445		午後 2:15 ~ 6:00	○	○	○					
6	北山歯科医院 〒675-1358 粟生町 1730	66-2586	○	午前 9:00 ~ 12:00	○	○						
		66-2586		午後 2:00 ~ 6:30	○	○					2:00~ 5:00	
7	きらら歯科 〒675-1371 黒川町 1679	63-1818		午前 9:30 ~ 13:00	○	○	○				9:30~ 12:00	
		63-2020		午後 2:30 ~ 6:00	○	○	○				1:00~ 5:00	
8	くすはら歯科医院 〒675-1371 黒川町 1707	62-9420		午前 9:00 ~ 12:00	○	○	○					
		62-9421		午後 3:00 ~ 7:00	○	○	○				3:00~ 6:00	
9	幸田歯科医院 〒675-1327 市場町 809-3	63-6116		午前 8:00 ~ 12:00	○	○						
		63-6120		午後 3:00 ~ 7:00	○	3:00~ 5:00						
10	芝本歯科医院 〒675-1371 黒川町 40-4	63-3600	○	午前 9:00 ~ 12:00	○	○	○					
		63-8836		午後 2:30 ~ 7:30	○	○	○				2:30~ 5:30	
11	坪田歯科医院 〒675-1372 本町 281	63-4777		午前 9:00 ~ 12:00	○	○						
		—		午後 2:00 ~ 5:00	○	○						
12	中塚歯科医院(令和3年6月末で閉院) 〒675-1378 王子町 521-1	64-2217		午前 10:00 ~ 13:00	○	○	○					
		64-2227		午後 3:00 ~ 7:00	○	○	○					
13	しもむら歯科医院(令和3年8月開院) 〒675-1378 王子町 521-1	64-2217		午前 10:00 ~ 13:00	○	○	○					
		64-2227		午後 3:00 ~ 8:00	○	○	○					
14	長井歯科医院 〒675-1327 市場町 501	63-6428	○	午前 9:00 ~ 12:00	○	○	○					
		63-6428		午後 2:00 ~ 7:00	○	○	○				2:00~ 6:00	
15	福岡歯科 〒675-1331 神明町 183-8	63-1600	○	午前 9:00 ~ 12:00	○	○	○	○	○			
		63-1601		午後 2:00 ~ 7:00	○	○	○					
16	ふくおか歯科クリニック 〒675-1324 育ヶ丘町 1474-66	63-8282	○	午前 9:00 ~ 13:00	○	○	○	○	○			
		63-8260		午後 2:30 ~ 6:00	○	○	○					
17	藤本歯科医院 〒675-1364 鹿野町 2403	62-4792	○	午前 9:00 ~ 13:00	○	○	○				9:00~ 12:00	
		62-4792		午後 3:00 ~ 7:00	○	○	○				2:00~ 4:00	
18	藤原歯科クリニック 〒675-1331 神明町 427	63-1661	(注) 当院患者 に限り、必要に 応じて対応	午前 9:00 ~ 12:30	○	○	○					
		63-2422		午後 3:00 ~ 7:00	○	○	○				3:00~ 4:30	
19	宮本歯科医院 〒675-1316 天神町 1011	62-6711	○	午前 9:00 ~ 12:00	○	○	○	○	○			
		62-6711		午後 3:00 ~ 7:00	○	○	○					

マップ 番号	医療機関名/ 所在地	電話 FAX	往診	診療日								
				診療時間	月	火	水	木	金	土	日	祝
20	森岡歯科医院 〒675-1371 黒川町 12-1	63-5885	○	午前 9:00 ~ 13:00	○	○	○				○	
		63-5885		午後 3:00 ~ 7:00	○	○	○				○	2:30~ 6:00
21	よこた歯科医院 〒675-1324 育ヶ丘町 1475-668	62-3434	○	午前 9:00 ~ 12:00	○	○					○	
		62-6310		午後 1:00 ~ 3:00	○	○					○	

◆薬品取扱機関一覧(薬局)

マップ 番号	薬局名/ 所在地	電話 FAX	在宅 訪問	開局日								
				営業時間	月	火	水	木	金	土	日	祝
1	アルカ小野中央局 〒675-1371 黒川町 1773	88-8451	○	午前 9:00 ~ 午後 6:30	○	○	9:00~ 17:00	○	○			
		88-8452		午前 9:00 ~ 午後 1:00							○	
2	育が丘グリーン薬局 〒675-1324 育ヶ丘 1475-573	63-3741		午前 9:00 ~ 午後 7:00	○	○	○	○	○	○		
		63-3741										
3	キリン堂薬局 小野本町店 〒675-1372 本町 648-6	70-0070	○	午前 9:00 ~ 午後 7:00	○	○	○				9:00~ 18:00	
		70-0071		午前 9:00 ~ 午後 1:00								○
4	くるみ薬局 〒675-1358 粟生町 3610-2	66-0170		午前 9:00 ~ 午後 6:00	○	○	9:00~ 14:00	○	○			
		66-0171		午前 9:00 ~ 12:00								○
5	弘勢堂薬局 〒675-1358 粟生町 790-2	66-2926		午前 9:00 ~ 午後 6:00	○	○	○	○	○			午前中
		66-5751										
6	センター薬局 〒675-1332 中町 321-1	70-0521	○	午前 9:00 ~ 午後 7:00	○	○	○	○	○			
		70-0520		午前 9:00 ~ 午後 1:00								○
7	ひかり薬局 本町店 〒675-1372 本町 254-8	62-0280		午前 9:00 ~ 午後 1:00	○	○	○	○	○	○		
		62-0277		午後 4:00 ~ 午後 6:30	○	○						
8	フタツカ薬局 小野店 〒675-1367 敷地町 1603-1	62-3964	○	午前 9:00 ~ 午後 1:00	○	○	○	○	○	○		
		62-8599		午後 4:00 ~ 午後 7:00	○	○	○					
9	松原薬局 〒675-1332 中町 275-1	63-7573	○	午前 9:00 ~ 午後 5:00	○	○	○				9:00~ 15:30	
		64-7007		午前 9:00 ~ 午後 0:30								○
10	みどり薬局 〒675-1334 大島町 1656	64-9311	○	午前 9:00 ~ 午後 7:00	○	○	9:00~ 16:00	○	○			
		64-9312		午前 9:00 ~ 12:00								○
11	森葉忠堂薬局 〒675-1379 上本町 71	62-2045		午前 9:00 ~ 午後 7:00	○	○						
		62-5283		午前 9:00 ~ 午後 6:00			○					
12	やよい薬局 〒675-1367 敷地町 1403-7	63-4252		午前 8:30 ~ 午後 0:30	○	○	○	○	○	○		
		63-4212		午後 3:30 ~ 午後 6:00	○	○	○					
13	クオール薬局小野店 〒675-1367 敷地町 1382-246	64-0189	○	午前 9:30 ~ 午後 6:30	○	○						
		64-0190		午前 9:30 ~ 午後 0:30								○
14	ふじ薬局 〒675-1306 船木町 2	67-2008	○	午前 8:30 ~ 午後 0:30	○	○	○	○	○	○		
		67-2008		午後 3:30 ~ 午後 7:30	○	○						
15	あさひ薬局 敷地店 〒675-1367 敷地町 1479-10	73-8803		午前 8:30 ~ 12:00	○	○	○					不定期
		73-8804		午後 3:30 ~ 午後 7:00	○	○						
16	大門調剤薬局 〒675-1352 復井町 916-1	66-6788	○	午前 9:00 ~ 午後 6:00	○	○	○	○	○			
		66-6789		午前 9:00 ~ 午後 1:00								○
17	阪神調剤薬局 北播磨店 〒675-1327 市場町 926-450	64-0111		午前 9:00 ~ 午後 6:00	○	○	○	○	○			
		64-0112										
18	日本調剤 北播磨薬局 〒675-1327 市場町 926-451	64-0130	○	午前 9:00 ~ 午後 6:00	○	○	○	○	○			
		64-0131										
19	阪神調剤薬局 小野店 〒675-1316 天神町 973	64-8551	○	午前 9:00 ~ 午後 7:00	○	○	○	○	○			
		64-8552		午前 9:00 ~ 午後 1:00								○
20	イオン薬局 小野店 〒675-1378 王子町 868-1	62-0106		午前 9:00 ~ 12:00	○	○	○				○	
		62-0108		午後 1:00 ~ 午後 7:00	○	○	○				○	○
21	クスリキリン堂 小野王子店 〒675-1378 王子町 25-1	62-8566		午前 9:00 ~ 午後 9:00	○	○	○	○	○	○		
		62-8567										
22	ドラッグ コスモス 王子店 〒675-1378 王子町 152-1	64-9108		午前 10:00 ~ 午後 9:00	○	○	○	○	○	○		
		—										

しくみと加入者

保険料の決め方
納め方

サービス利用の
手順

サービスの
種類と費用

福祉用具等

費用の支払い

介護保険の
医療費控除

介護保険制度以外
のサービス

事業所一覧