

水害の危険

p5～p35に記載する洪水ハザードマップは、河川管理者である国・県が、河川流域の大きさや災害の発生状況などを考慮し整備目標として定める計画規模降雨が発生した場合に想定される浸水の深さを以下の凡例により示しています。ご自宅の浸水の深さを以下の凡例により示しています。ご自宅の浸水の深さを以下の凡例により示しています。ご自宅の浸水の深さを以下の凡例により示しています。

想定水深	浸水想定区域	避難行動
5.0m以上		[3m以上] 避難所など安全な場所へ避難してください。 (これを、立ち退き避難といいます。)
4.0m～5.0m未満		[3m未満] 避難所など安全な場所に避難(立ち退き避難)又は、 2階以上の安全な場所へ避難してください。
3.0m～4.0m未満		
2.0m～3.0m未満		
1.0m～2.0m未満		
0.5m～1.0m未満		
0.5m未満		

なお、この想定をさらに上回る「想定最大規模降雨による浸水想定」や「家屋倒壊等氾濫想定区域」、「浸水継続時間」は、p36以降に掲載しています。必ず確認してください。

土砂災害の危険

土砂災害は、大雨や地震などが引き起こされ、山やけが崩れたり、水と混じり合った土や石が川から流れ出て発生します。発生は予測困難で、ひとたび発生すれば避難する猶予も無く被害にあふことが考えられます。特に、以下の危険区域からは早期に安全な場所への避難を行うことが最も重要です。ご自宅や周辺の危険区域を確認し、適切な避難行動をとりましょう。

危険区域の種類	凡例の名称	説明
土砂災害警戒区域	イエローゾーン	土砂災害のおそれがある区域
土砂災害特別警戒区域	レッドゾーン	建築物に損壊が生じ、住民に著しい危害が生じるおそれがある区域
土石流危険渓流	危険渓流	土石流が発生する恐れがあると認められた川や沢
山腹崩壊危険地区	山腹崩壊危険地区	山腹の崩壊や落石により、災害が発生するおそれがある傾斜斜面

土砂災害の種類	凡例と発生イメージ	前兆現象
土石流		●山崩れがする。 ●急に川の音が濁り、流水が混ざり始める。 ●濁った土の匂いがする。 ●雨が降り続けているのに川の水位が下がる。 ●立木がさける音や石がぶつかり合う音が聞こえる。
急傾斜地(がけ崩れ)		●斜面にひび割れができる。 ●小石がハワハラと落ちてくる。 ●斜面から水が湧き出る。 ●湧き水が止まる。 ●地鳴りがする。

建設

大塚地区1区 C-5

田村組

田村組 田村組

私たちは、小野市を拠点とし、八十年以上の歴史を持つ総合建設会社です。地域密着企業として、地域の皆様様の要望、ニーズを的確に把握し、お客様に最適な提案をいただける品質及びサービスをご提供いたします。お客様に信頼・満足・リファーマーのことでご満足いただけることをお約束いたします。

■小野市深田町1-7-56 ■TEL0794-63-2332 ■FAX0794-62-5633
■営業時間 8:30～17:30 ■定休日 日曜、祝日
■URL <http://www.tamuraumi.co.jp>
■E-mail info@tamuragumi.co.jp

不動産

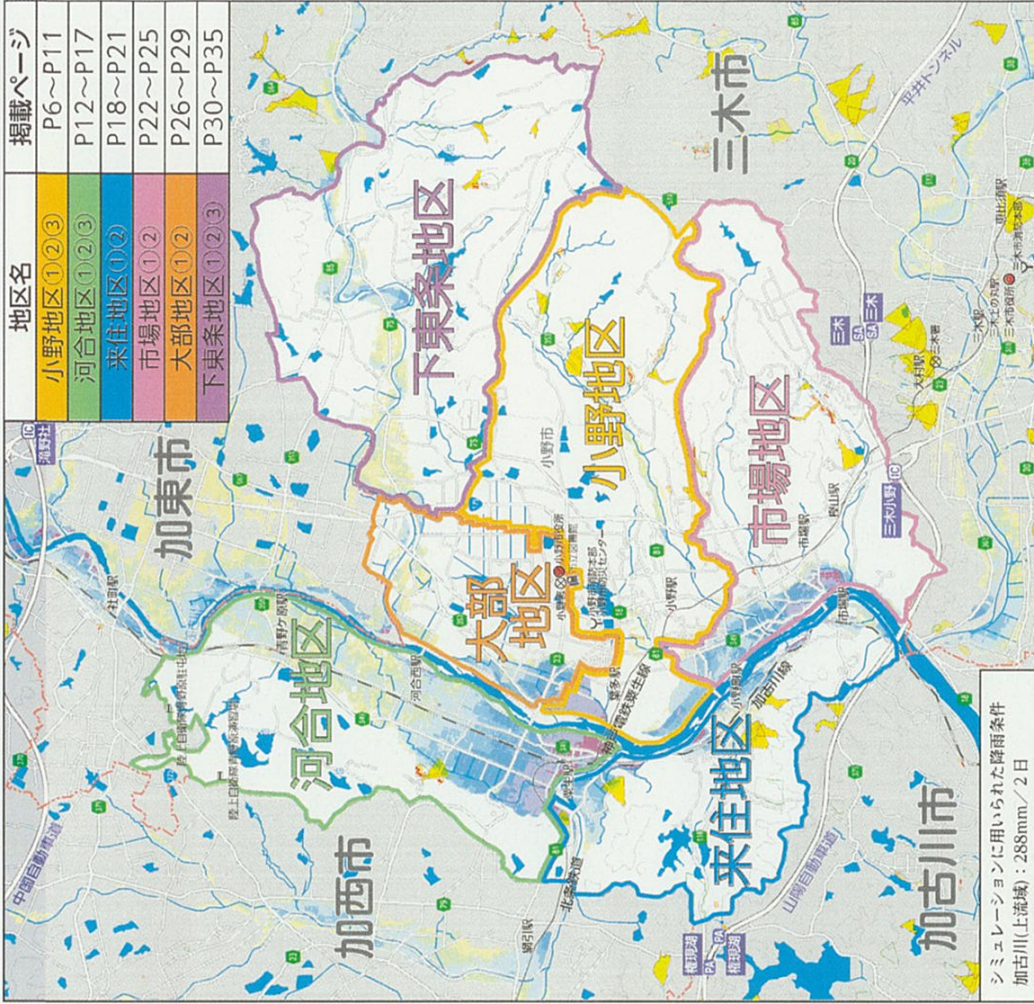
小野地区1区 C-1

株式会社藤本工務店

まいえとま本舗

「大きい家が欲しいんじゃない。買ったあとの後悔の痛みを大きくしたくない。」「そんなニーズに合った家を建てたい。家づくりはあきらめ、土地探しから、住宅ローンをのご相談まで、ワンストップでご提供いたしますので、予算オーバーといことがなく安心してお任せいただけます。家計に負担をかけずシンプルなお家づくりをお手伝いいたします。お気軽にご相談ください。

■小野市深田町1-6-0-1 ■TEL0120-211-077 ■FAX0794-68-9028
■営業時間 9:30～17:30 ■定休日 水曜、木曜
■URL <https://eterace-fujimoto.jp/>



わたしたちは、ソリューションパートナーをめざしています。

arc

オーシャ商事株式会社

TEL 0794-63-1381 FAX 0794-63-1665
URL <http://www.oshira.co.jp>

●小野市深田町
●小野市市場
●小野市来住
●小野市河合
●小野市加東