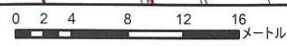


せ - 5
【持分 14/24】

この図面は、参考資料であり、記載されている内容については、現地の状況をよくご確認ください(現況優先)

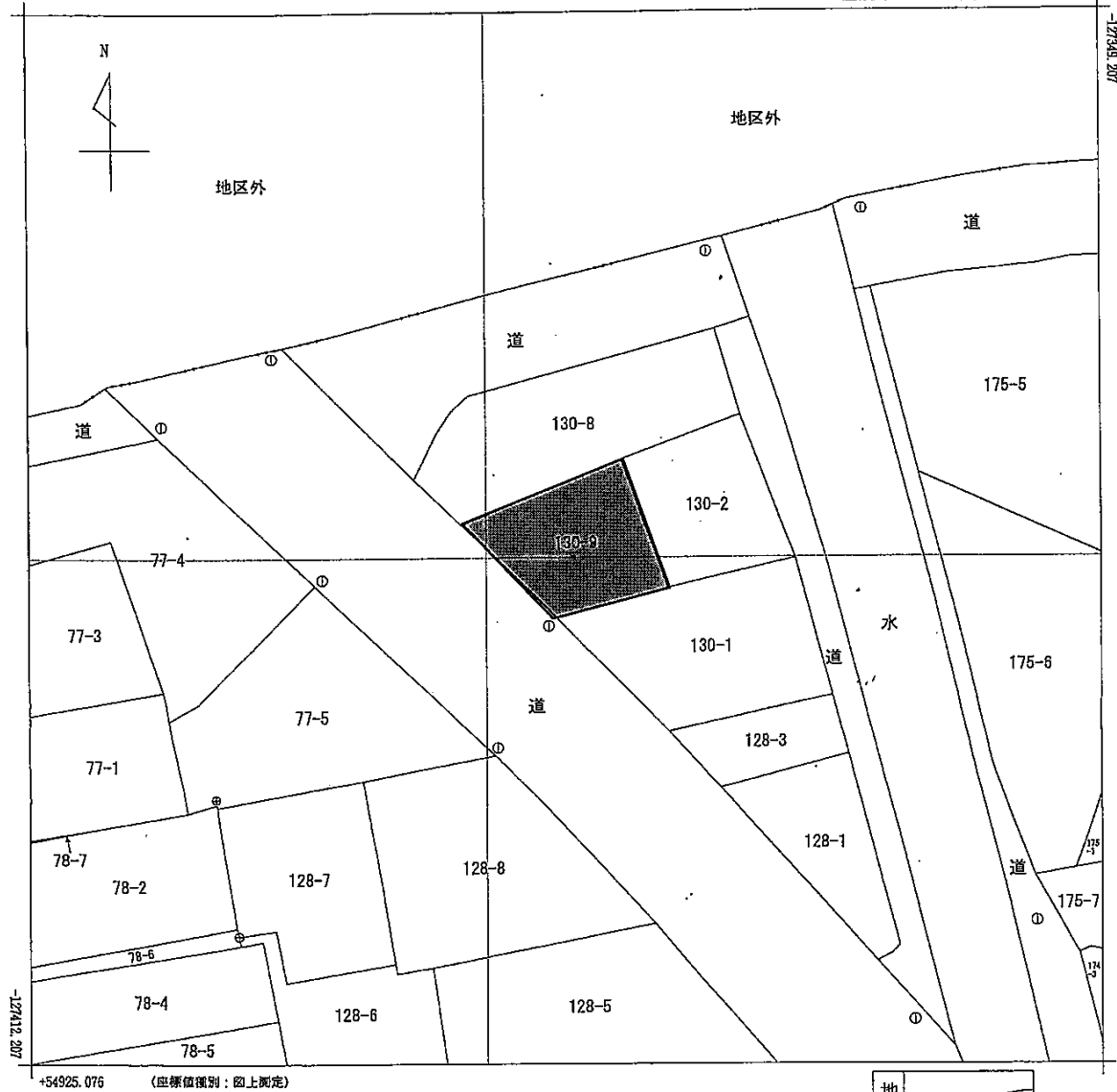


公売公告番号	小野市公告 第41号	見積価額	せー5 (持分14/24の価額) 1,400,000円
売却区分番号	せー5 (持分24分の14)	公売保証金額	せー5 140,000円
公売財産の表示	<p>不動産 せー5 (持分24分の14) 土地の表示 所在 小野市上本町 地番 130番9 地目 宅地 地積 64.24㎡ 以上は、不動産登記簿の表示による。</p>		
公売財産の概要 その他	 <ol style="list-style-type: none"> 対象物件は、神戸電鉄線「小野」駅から北方約900mに位置している。 都市計画法による用途地域は、市街化区域内の商業地域で、建ぺい率は80%、容積率は400%。前面道路は、県道加古川小野線（幅員約8m）で宅地盤と等高で面し、日照・通風が普通の市街地内画地（更地）であるが、台形形状で地積がやや狭小なため、現況では隣接店舗の駐車場用地として賃貸利用されている。 上水道は、新規加入金は相当過去年に納入済で既設引込み管は北側隣接地の現況駐車場利用敷地下埋設経路で敷設されているため、顕著な経年劣化想定から引込み経路の見直しも含め、買受人において所要の関係者協議と管路引込み工事が必要である。下水道についても受益者負担金は納入済であるが、前面県道埋設管路への接続管等を点検のうなメーター類が未設置なため、買受人において所要の使用再開手続きが必要である。 対象物件の下見は、買受申込者において行うこと。 		

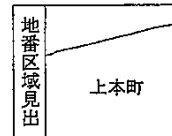
公図

表示年月日：2022/08/30

(座標値種別：図上測定) +54987.576



+54925.076 (座標値種別：図上測定)



請求部	所在	小野市上本町				地番	130番9				
出縮	力尺	1/250	精度	甲三	座標系 番号又は 記号	V	分類	地図に準ずる図面		種類	地籍図
作成 年月日	昭和44年12月				備付 年月日 (原図)				補記 事項		

せ - 5
【持分 14/24】

(1/1)