



この図面は、
 参考資料であり、記載されている内容については、現地の状況をよくご確認ください(現況優先)

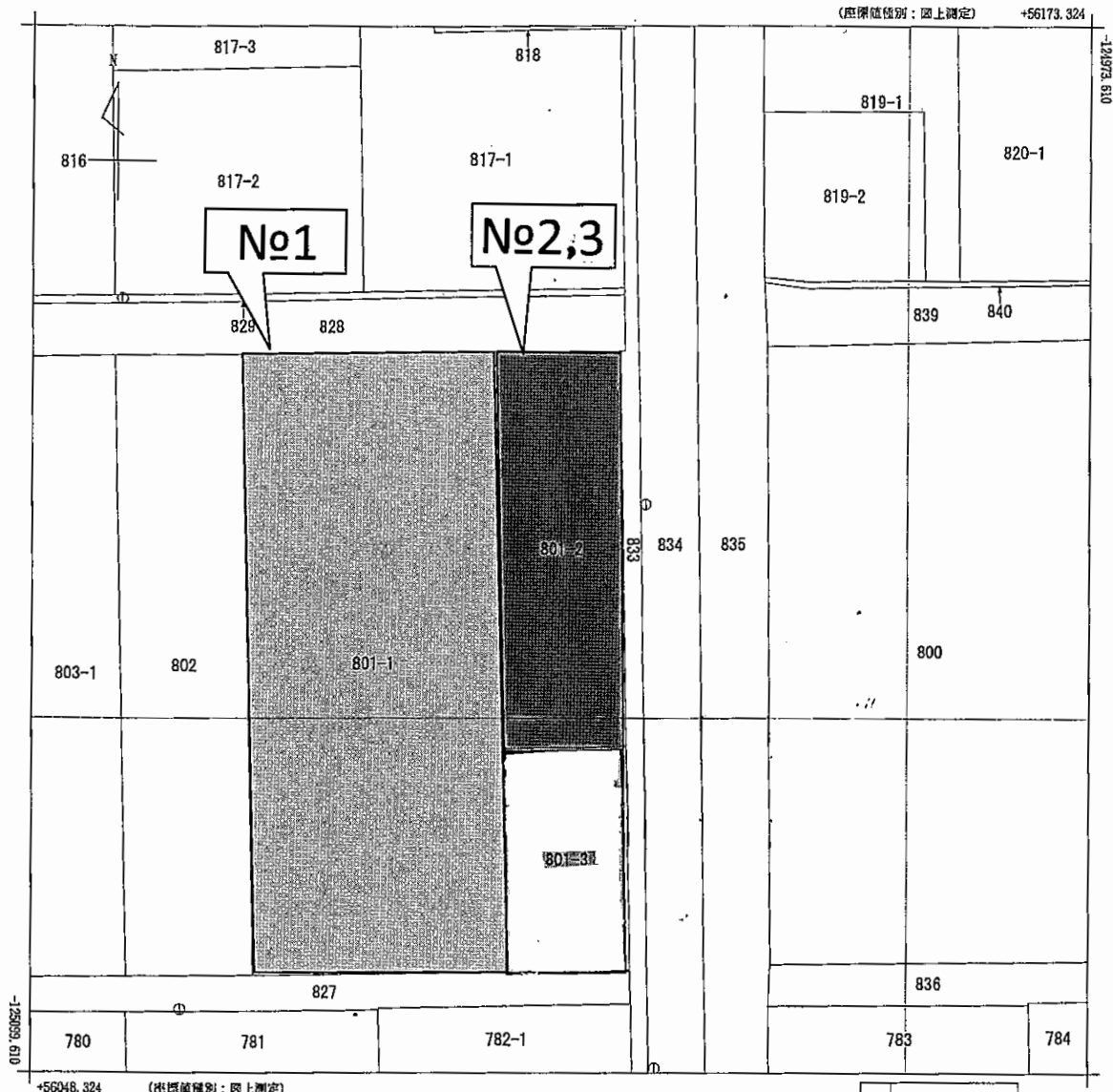
0 4 8 16 24 32
 ────メートル

公売公告番号	小野市公告 第41号	見積価額	せー1 (持分14/24の価額) 780,000円
売却区分番号	せー1 (持分24分の14)	公売保証金額	せー1 80,000円
公売財産の表示	<p>不動産 せー1 (持分24分の14) 土地の表示 所在 小野市広渡町字道ノ下 地番 801番1 地目 田 地積 2248㎡ 以上は、不動産登記簿の表示による。</p>		
公売財産の概要 その他	 <ol style="list-style-type: none"> 1. 対象物件は、神戸電鉄線「小野」駅から北東方約3.8kmに位置している。 2. 日照・通風は普通、地勢は国道175号西方、ほ場整備が施行された平坦地域の優良農地で、地盤は前面市道より約1m低く整備されている。 なお、東側隣接宅地に接面する一部区域は農地地盤のかさ上げがなされた現況となっている。 3. 都市計画法等による用途地域は、市街化調整区域で、農業振興地域内の農用地である。 4. 灌漑は、土地改良区の農業用水を利用することになります。 5. 本物件の入札には、農業委員会発行の「買受適格証明書」の提出又は呈示が必要となります。 6. 対象物件の下見は、買受申込者において行うこと。 		

公売公告番号	小野市公告 第41号	見積価額	せー2, 3 (持分14/24価額) 3,080,000円
売却区分番号	せー2, せー3【一括売却】 (持分24分の14)	公売保証金額	せー2, 3 310,000円
公売財産の表示	<p>不動産 土地付き農業用倉庫 (持分24分の14)</p> <p>土地の表示 せー2 地上建物の表示 せー3</p> <p>所在 小野市広渡町字道ノ下 家屋番号 801番2</p> <p>地番 801番2 種類 倉庫(農業用倉庫)</p> <p>地目 宅地 構造 鉄骨造スレート葺平家建</p> <p>地積 695.57㎡ 床面積 200.00㎡</p> <p>以上は、不動産登記簿の表示による。</p>		
公売財産の概要 その他	 <ol style="list-style-type: none"> 対象物件は、神戸電鉄線「小野」駅から北東方約3.8kmに位置している。 都市計画法等による用途地域は、市街化調整区域で、農業振興地域内にあったが平成4年5月27日、農業用倉庫の用途で建築確認(第H04北播建一小野80号)を受けているため用途変更を伴わない利用は認められる。なお、当該地は地縁者の住宅区域等特別指定区域のエリア外となっていることから、住宅建築用敷地としての転換利用は困難となっている。 前面道路は、北側が幅員約6mの市道(42条1項1号)で、東側も用水路を介して幅員約7mの市道に接面している。 上水道は、新規加入金納入済で敷地の北東端箇所まで引込みされており、使用再開には開栓手続きが必要である。下水道についても受益者負担金は納入済であるが、敷地東側前面道路埋設管路への接続管等を点検のうなメーター類が未設置なため、買受人において所要の手続きが必要である。 建物南側には、基礎工事がされていない敷地定着のプレハブ小屋工作物が存置されている。 対象物件の下見は、買受申込者において行うこと。 		

公図

表示年月日：2022/09/07



地番区域見出
広渡町

請求部分	所在 小野市広渡町字道ノ下					地番	801番2	
出縮力尺	1/500	精度区分	乙一	座標系 番号又は記号	V	分類	地図に準ずる図面	
作成年月日	昭和48年3月			備付年月日 (原図)			補事項	

せ - 1
【持分 14/24】

【一括売却】
せ - 2, 3
【持分 14/24】

(1/1)

地積測量図

表示年月日：2022/09/07

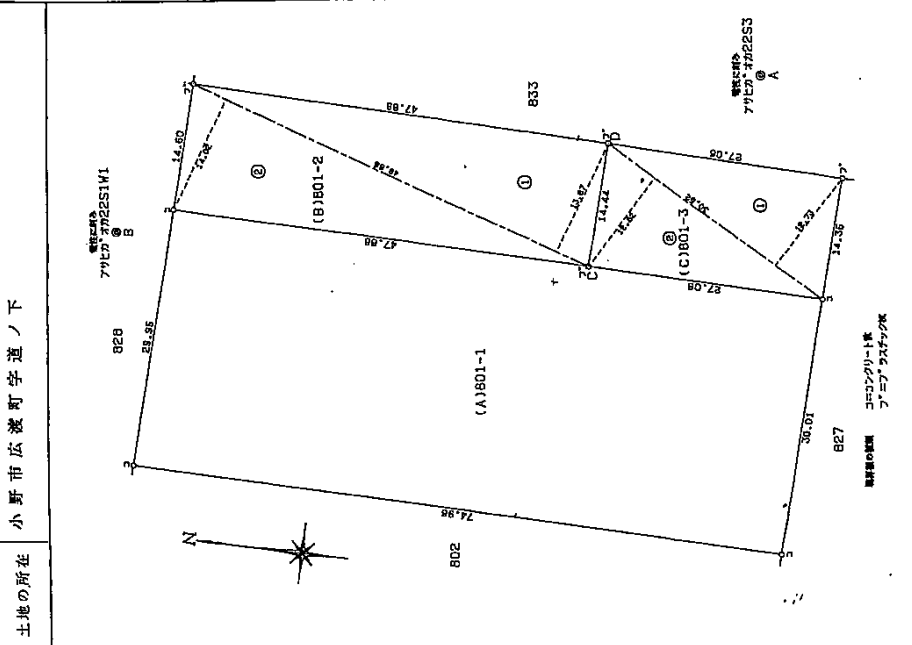
210.8

新 801 後 新 地積測量図

地番 (A)801-1 (B)801-2 (C)801-3

土地の所在 小野市広瀬町字道ノ下

登記年月日：平成29年10月8日



申請人 711041

縮尺 500

地番 NO	底辺	高さ	倍	面積	地積
(B)801-2	49.88 X	13.87	二	691.8356	
	49.88 X	14.02	二	699.3176	
	合計			1391.1532	695
(C)801-3	30.52 X	12.73	三	368.5196	
	30.52 X	12.82	三	381.2664	
	合計			749.7860	389
(A)801-1	面積			3334.000000	㎡
	合計			1085.46960	㎡
	総計			2248.5304000	㎡
	面積			2248.5304000	㎡

*地積算名 JEC GEO STATION システム

寸法
A-B=75.83m A-C=28.51m
A-D=19.07m B-C=54.20m
B-D=57.17m

作成者 小野市敷地町103 土地家屋調査士 小

作成 2年 10月 7日(現)

せ - 1
【持分 14/24】

【一括売却】
せ - 2, 3
【持分 14/24】

建 物 図 面

発注年月日：2022/09/07

各階平面図		建物図面	各階平面図
	801番2 <small>801番2 小野市広瀬町字道ノ下 801番地2</small>		
		家屋番号 801番2 小野市広瀬町字道ノ下 801番地2	

20.00 x 10.00 = 200.0000
合計 200.0000
床面積 200.00 m ²

【一括売却】
 せ - 2, 3
【持分 14/24】

縮尺 1 / 250	申請人 田原 勇太	縮尺 1 / 500
作成者 兵庫県西脇市瀬崎町35番地の2 田原 勇太 土地家屋調査士 吉田 康 男 平成 4 年 9 月 9 日(作製)		
RRRRRR-806825		

登記年月日：平成4年9月9日